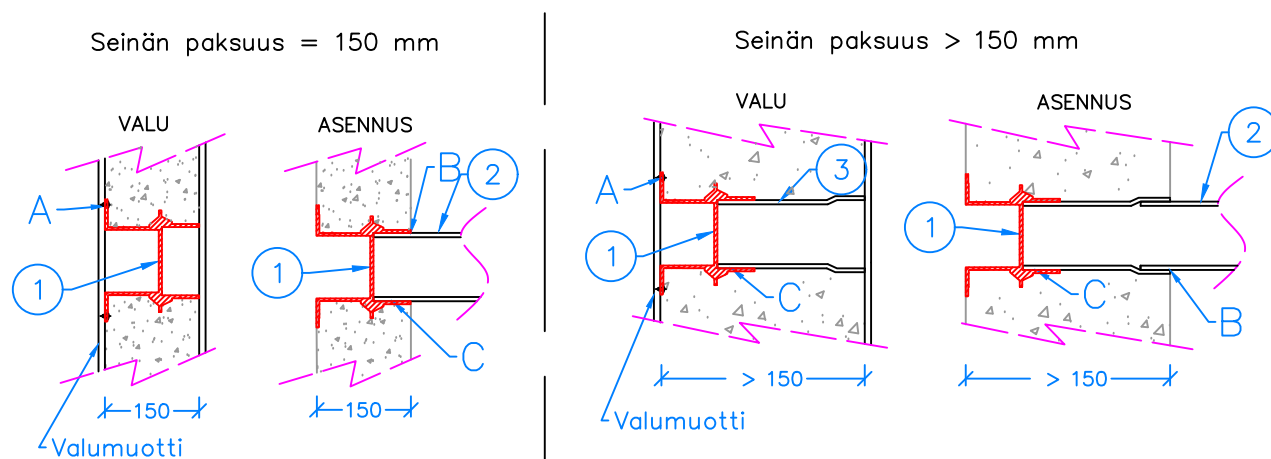


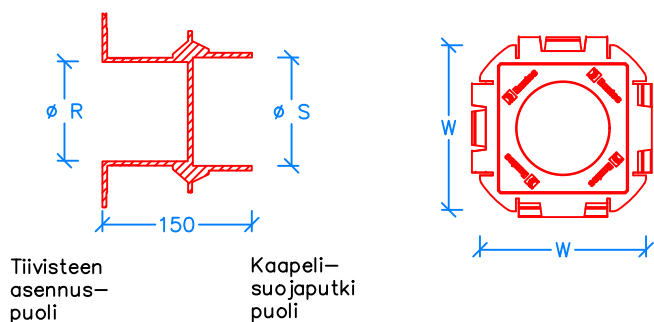
Roxtec KOS-valuholkki



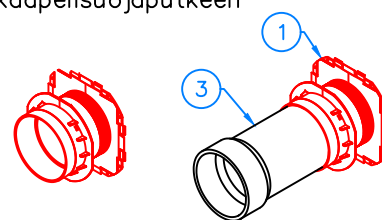
- ① KOS-holkki
- ② Kaapelisuojaputki
- ③ Muhvillinen viemäriputki

KNOCK-OUT-SLEEVE

Tarkista mikä putki sopii mihinkin KOS-holkkiin
Esim. Pipelife 110x500 lvi-nro 2410116



KOS-holkin asennus vesitiiviiksi kaapelisuojaputkeen



A Roxtec KOS -holkki kiinnitetään ruuveilla valumuottiin tai esim. rautalangalla raudoitukseen.

B Valun jälkeen valumuotit poistetaan ja kaapelisuoja-putki työnnetään KOS-holkkiin tai viemäriputkeen kiinni.

HUOM!
C KOS-holkkiin tulevien putkien liitokset on tiivistettävä vesitiiviiksi esim. Sikaflex 11FC+

Roxtec-läpivientitiiviste asennetaan kaapelivedon jälkeen.

KOS-valuholkit			
KOS-valuholkin tyyppi	Ø R (mm) Roxtec-läpiviennin ulkohalkaisija	Ø S (mm) Suojaputken ulkohalkaisija	W (mm) Ulkomitta
KOS 100 / 110	100	110	180
KOS 150 / 160	150	160	230
KOS 200 / 200	200	200	280