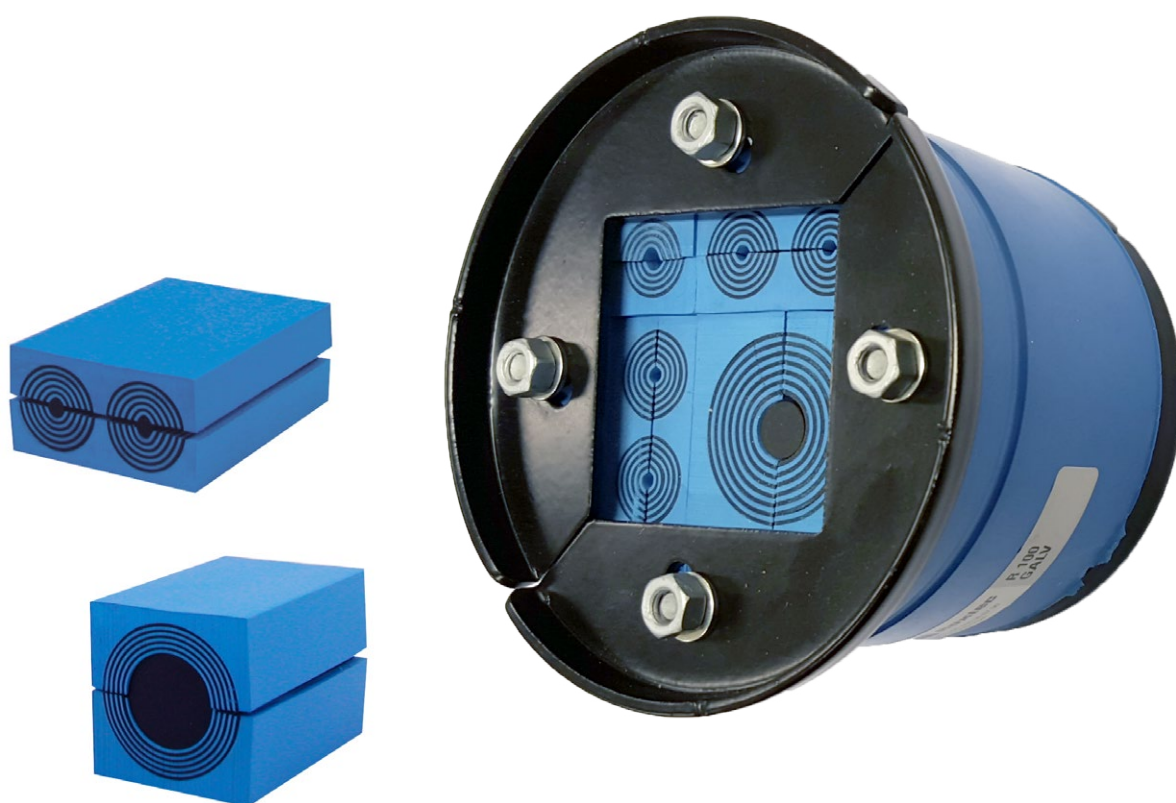


Roxtec R-genomföring

t.ex. för skyddsrum



**Ram och
RM-moduler**



R-ram med RM-moduler

En Roxtec R-genomföring är lösningen när flera rör eller kablar ska genomföras under krävande förhållanden.

För kablar fungerar den som brandavskiljning och t.ex. i finska S1-klassens skyddsrum lämpar den sig för rör- och kabelgenomföringar.

Produkten består av en R-ram med spännanordning samt Roxtec-tättningsmoduler som kan väljas härtill. Produkten möjliggör många olika genomföringskombinationer och dessutom kan man lämna ursparingar för senare behov.

- lätt och snabb montering i ett hål
- ingen eftergjutning
- vatten-, gas- och dammtät.

Kan även användas i finska S2-klassens skyddsrum. I dessa situationer ska du alltid kontakta Sewatek på förhand och nämna kravet om skyddsklass.

- Skyddsrum certifikat: VTT C201/02
- ETA-dokument: ETA-11/0313

Produkt	Packningsutrymme	Hålstorlek	Standardtätningar
R 70	40 x 40 mm	70 - 72 mm	RM 20w40 [2 st]
R 75	40 x 40 mm	75 - 77 mm	RM 20w40 [2 st]
R 100	60 x 60 mm	100 - 102 mm	RM 40 10-32 [1 st], RM 20 [1 st], RM 20w40 [2 st]
R 125	80 x 80 mm	125 - 127 mm	RM 40 10-32 [1 st], RM 20w40 [6 st]

Genomföringarna består av de tätningar som står i tabellen med standardvärden, men även andra sammansättningar är möjliga. Sewatek har följande RM-tätningar i lager:

Produkt	Yttre mått	Rör/kabel att genomföra Ø*
RM 15w40	15 x 40 mm	0 + 3,5 - 10,5 mm [3 st]
RM 20w40	20 x 40 mm	0 + 3,5 - 16,5 mm [2 st]
RM 20	20 x 20 mm	0 + 4 - 14,5 mm
RM 30	30 x 30 mm	0 + 10 - 25 mm
RM 40 10-32	40 x 40 mm	0 + 9,5 - 32,5 mm

*Storleken 0 betyder att tätningens kärna inte tas bort, utan genomföringen lämnas som ursparing för senare behov.

Det är lätt att byta rör/kablar tack vare spännmekanismen som kan öppnas på nytt

Sewatek Oy

Sepäntie 4, 07230 Monninkylä, Finland | www.sewatek.se
tel. +358 19 687 7080 | fax. +358 19 425 2156