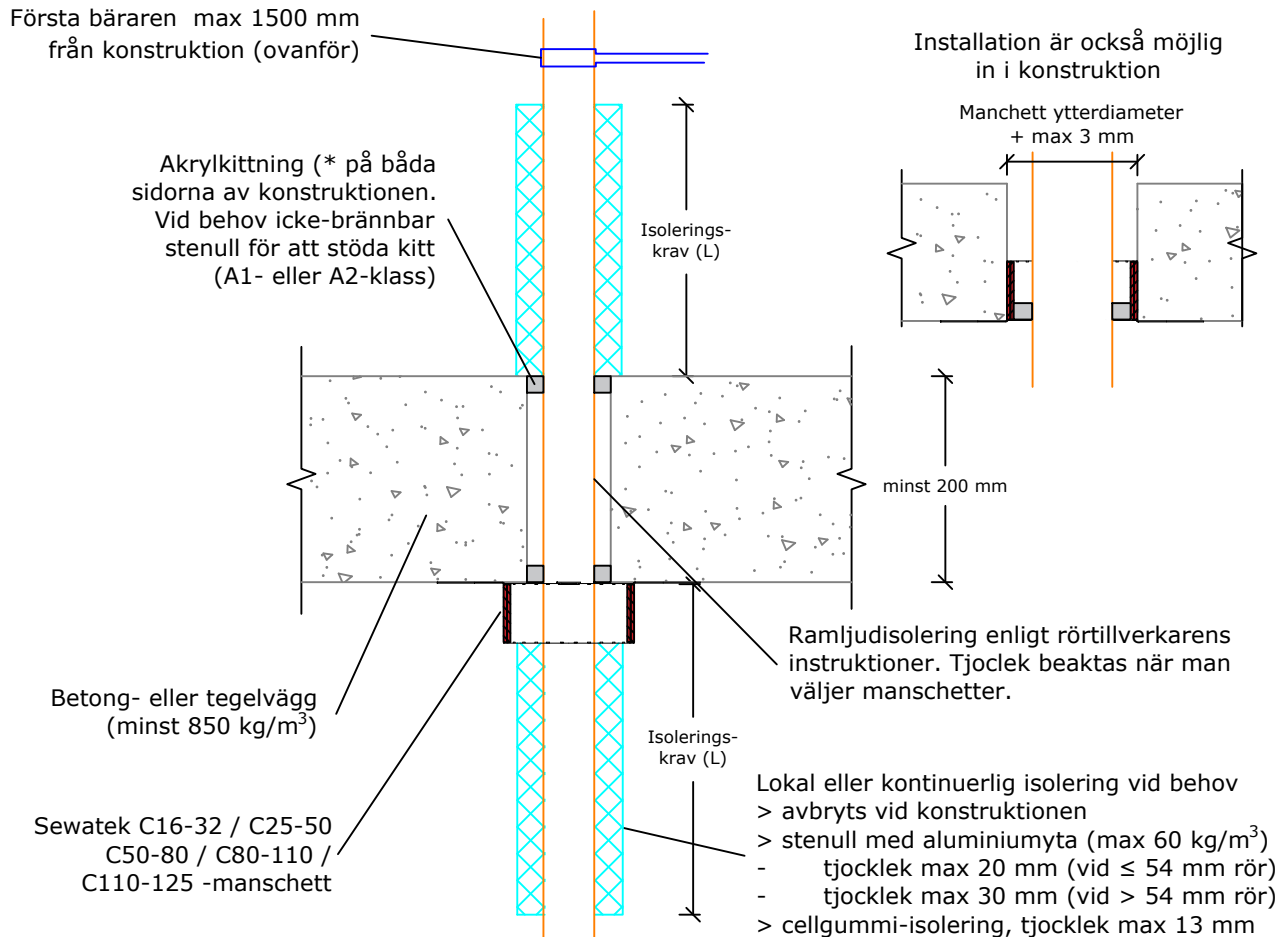


### C-serien brandmanchett för plaströr (konstruktion minst 200 mm)



Produkt	Genomgående rör	Hålorlek (Ø) för montering	
		på konstruktion (Max Ø)	in i konstruktion (-0/+3 mm)
C 16-32	16-32 mm	40 mm	42 mm
C 25-50	25-50 mm (32 mm*)	60 mm	63 mm
C 50-80	50-80 mm (50 mm*)	90 mm	96 mm
C 80-110	80-110 mm (75 mm*)	130 mm	132 mm
C 110-125	110-125 mm (110 mm*)	145 mm	150 mm

\* Också ovanpå plaströrmuffen

(\* Inget krav för brandklassifikation  
 $a_2$  - Avstånd mellan hål  
 $e_n$  - Rörrets vägg tjocklek

Förväntad livslängd 25 år ETA-20/0260 (18.3.2020)	Plaströr			Isoleringskrav			
	Rörstorlek (max Ø mm)	Produkt	min $a_2$ (mm)	Isolerad	Lokal stenuill-isolering	Kontinuerlig stenuillisolering	Cellgummi-isolering
	Pex 28/54	C 50-80	200	EI 120	EI 120	EI 120	EI 120
	Plast 54 <sup>(1)</sup>	C 50-80	200	EI 120	EI 120	EI 120	EI 120
	Plast 50-Plast 75 <sup>(2)</sup>	C 50-80	200	EI 120	EI 120	EI 120	EI 120
	Plast 110 <sup>(2)</sup> ( $e_n \leq 6,0$ )	C 80-110	200	EI 120	EI 120	EI 120	EI 120
	Plast 110 <sup>(2)</sup> ( $e_n \leq 4,0$ )	C 110-125 Ovanpå muffen	200	EI 120	EI 120	EI 120	EI 120

<sup>(1)</sup> PE-HD, PE, ABS, SAN+PVC ( $e_n \leq 4,0$ )  
<sup>(2)</sup> Testade rör: PP, Geberit Silet-db 20, Uponor HTP, Uponor Decibel, Wavin Asto, Wavin Si-Tech

Resultatet kan överföras för användning med mindre rör.