

Detaljritningar

Sewatek C-serien

Brandmanchett i betongkonstruktion (bjälklag)

24.7.2020

INNEHÅLLSFÖRTECKNING

Rör i bjälklag av betongkonstruktion (Konstruktion minst 200 mm)

Brandmanchett i C-serien	Sida
- Allmänna uppgifter	2
- Kompositrör (AluPex)	3
- Plaströr	4





Ritningens innehåll
Installationsdetalj
Sewatek C-serien i bjälklag av betongkonstr.
Brandmanchett installeras på undersidan av konstruktionen.

Datum
24.7.2020

Detalj
SWT-CK200

Skala
Ej i skala

Sida
2 (4)

ALLMÄNNA UPPGIFTER

Produkt:	Brandmanchett i C-serien
Användning:	Brandgenomföring för rör
ETA-dokumentet:	ETA-20/0260 (18.3.2020)
Brandklass:	EI 120
Förväntad livslängd:	25 år

Brandmanchett i C-serien installeras på undersidan av bjälklagkonstruktionen antingen som en ytmontering eller in i konstruktion i ett hål av rätt storlek (se tabell nedan).

Vid ytmontering kittas springan mellan konstruktion och flödesröret / kabeln med akrylmasa (behöver inte vara brandklassad). Vid montering in i konstruktionen kittas mellanrum mellan konstruktionen och manschetten samt mellanrum mellan manschetten och flödestöret / kabeln.

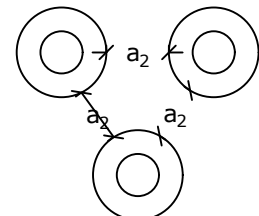
Detaljritningarna är grupperade enligt rörmaterialet. En del av rör måste isoleras för att nå brandklassen. Isoleringskraven framgår av detaljritningarna.

Produkt	Genomgående rör	Hålstorlek (Ø) för montering	
		på konstruktion (Max Ø)	in i konstruktion (-0/+3 mm)
C 16-32	16-32 mm	40 mm	42 mm
C 25-50	25-50 mm (32 mm*)	60 mm	63 mm
C 50-80	50-80 mm (50 mm*)	90 mm	96 mm
C 80-110	80-110 mm (75 mm*)	130 mm	132 mm
C 110-125	110-125 mm (110 mm*)	145 mm	150 mm

Kontrollera det största godkända röret på sidorna i detta dokument

** Också ovanpå plaströrmuffen*

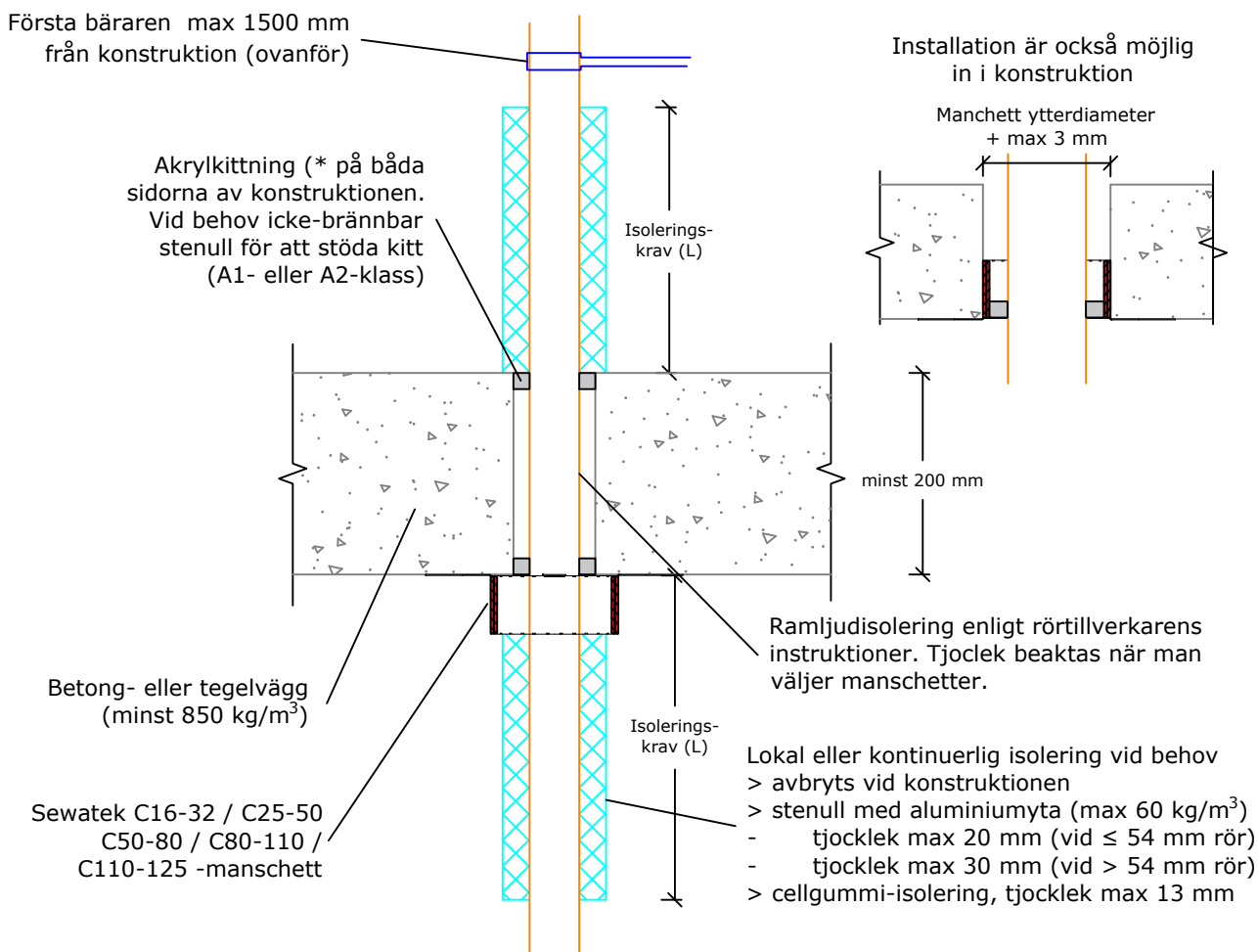
KLUSTER a_2 : Avstånd mellan genomföringsrör.
Individuellt testad 200 mm.



Obs!

- Den brännbara ljudisoleringen enligt rörtillverkarens instruktioner kan ledas genom konstruktionen och manschetten. Tänk på den totala ytterdiametern när du väljer en manchett

C-serien brandmanchett för kompositrör (AluPex) (konstruktion minst 200 mm)

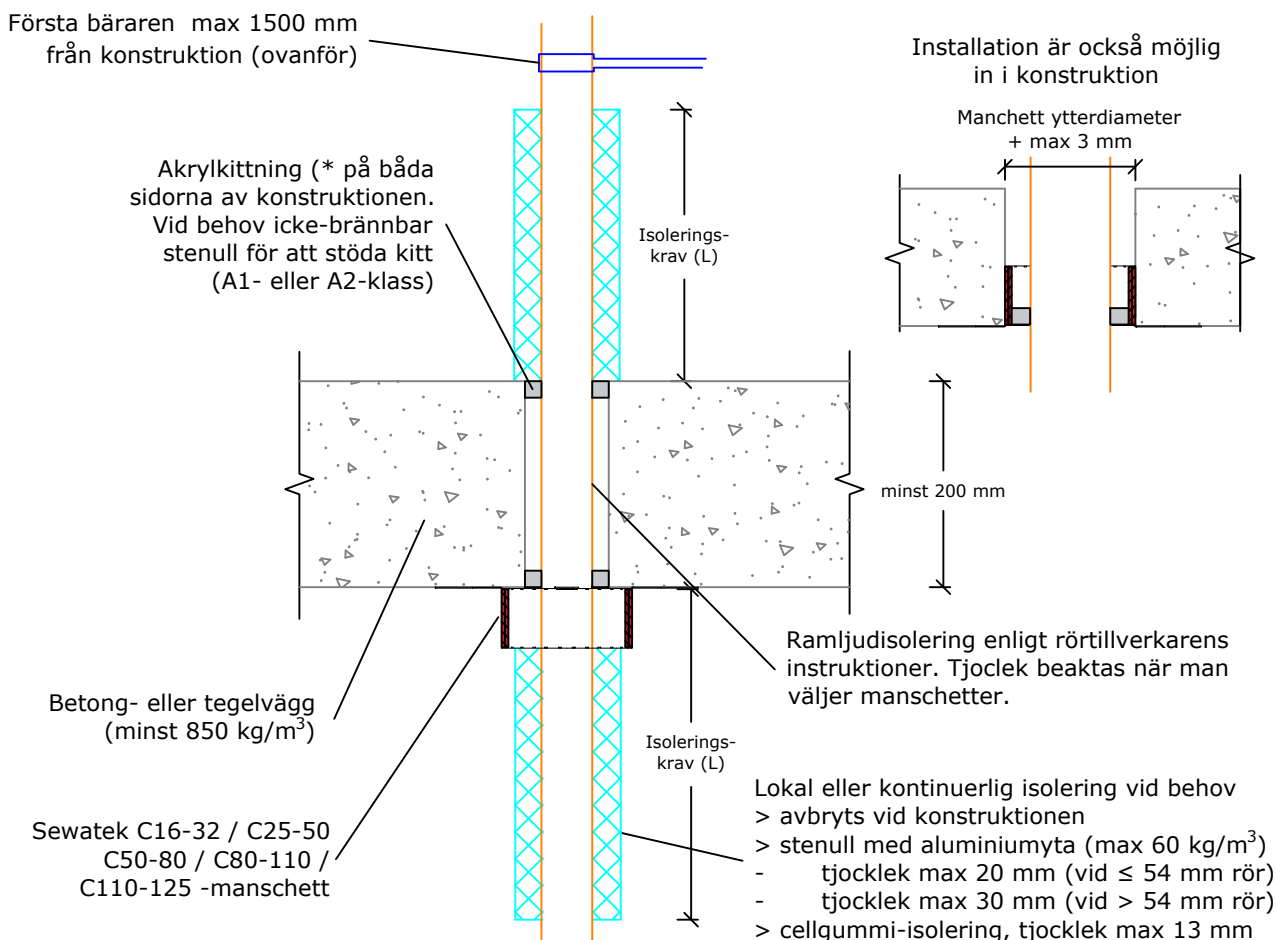


Produkt	Genomgående rör	Hålstorlek (Ø) för montering	
		på konstruktion (Max Ø)	in i konstruktion (-0/+3 mm)
C 16-32	16-32 mm	40 mm	42 mm
C 25-50	25-50 mm	60 mm	63 mm
C 50-80	50-80 mm	90 mm	96 mm
C 80-110	80-110 mm	130 mm	132 mm
C 110-125	110-125 mm	145 mm	150 mm

(* Inget krav för brandklassifikation
 a_2 - Avstånd mellan hål
 e_n - Rörrets vägg tjocklek

Förväntad livslängd 25 år ETA-20/0260 (18.3.2020)	Kompositrör (AluPex)			Isoleringskrav			
	Rörstorlek (max Ø mm)	Produkt	min a_2 (mm)	Oisolerad	Lokal stenull-isolering	Kontinuerlig stenullisolering	Cellgummi-isolering
	Comp. 16 - Comp. 32	C 16-32	58	EI 120	EI 120	EI 120	EI 120
	Comp. 25 - Comp. 40	C 25-50	58	EI 120	EI 120	EI 120	EI 120
Resultatet kan överföras för användning med mindre rör.							

C-serien brandmanchett för plaströr (konstruktion minst 200 mm)



Produkt	Genomgående rör	Hålorlek (Ø) för montering	
		på konstruktion (Max Ø)	in i konstruktion (-0/+3 mm)
C 16-32	16-32 mm	40 mm	42 mm
C 25-50	25-50 mm (32 mm*)	60 mm	63 mm
C 50-80	50-80 mm (50 mm*)	90 mm	96 mm
C 80-110	80-110 mm (75 mm*)	130 mm	132 mm
C 110-125	110-125 mm (110 mm*)	145 mm	150 mm

* Också ovanpå plaströrmuffen

(* Inget krav för brandklassifikation)
 a_2 - Avstånd mellan hål
 e_n - Rörrets vägg tjocklek

Förväntad livslängd 25 år ETA-20/0260 (18.3.2020)	Plaströr			Isoleringskrav			
	Rörstorlek (max Ø mm)	Produkt	min a_2 (mm)	Isolerad	Lokal stenull-isolering	Kontinuerlig stenullisolerings	Cellgummi-isolering
	Pex 28/54	C 50-80	200	EI 120	EI 120	EI 120	EI 120
	Plast 54 ⁽¹⁾	C 50-80	200	EI 120	EI 120	EI 120	EI 120
	Plast 50-Plast 75 ⁽²⁾	C 50-80	200	EI 120	EI 120	EI 120	EI 120
	Plast 110 ⁽²⁾ ($e_n \leq 6,0$)	C 80-110	200	EI 120	EI 120	EI 120	EI 120
	Plast 110 ⁽²⁾ ($e_n \leq 4,0$)	C 110-125 Ovanpå muffen	200	EI 120	EI 120	EI 120	EI 120

⁽¹⁾ PE-HD, PE, ABS, SAN+PVC ($e_n \leq 4,0$)
⁽²⁾ Testade rör: PP, Geberit Silet-db 20, Uponor HTP, Uponor Decibel, Wavin Asto, Wavin Si-Tech

Resultatet kan överföras för användning med mindre rör.