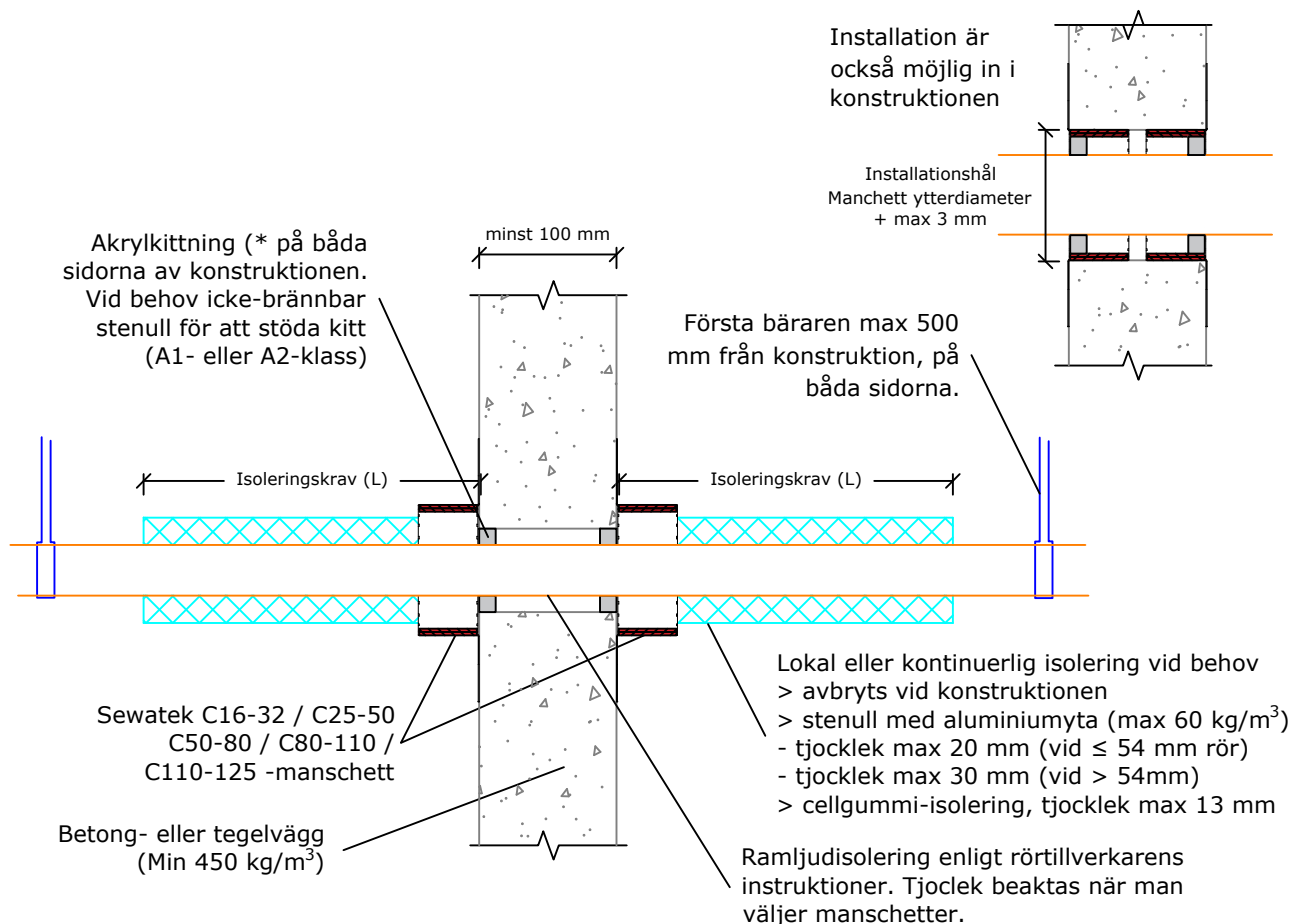


C-serien brandmanchett för plaströr (konstruktion minst 100 mm)



(* Inget krav för brandklassifikation
 a₂ - Avstånd mellan hål
 e_n - Rörets vägg tjocklek

Produkt	Genomgående rör	Hålstorlek (Ø) för montering	
		på konstruktion (Max Ø)	in i konstruktion (-0/+3 mm)
C 16-32	16-32 mm	40 mm	42 mm
C 25-50	25-50 mm (32 mm*)	60 mm	63 mm
C 50-80	50-80 mm (50 mm*)	90 mm	96 mm
C 80-110	80-110 mm (75 mm*)	130 mm	132 mm
C 110-125	110-125 mm (110 mm*)	145 mm	150 mm

* Också ovanpå plaströrsuffen

Förväntad livslängd 25 år ETA-20/0260 (18.3.2020)	Plaströr			Isoleringskrav			
	Rörstorlek (max Ø mm)	Produkt	min a ₂ (mm)	Isolerad	Lokal stenull-isolering	Kontinuerlig stenullisolering	Cellgummi-isolering
	Plast 28 ⁽¹⁾	C 16-32	38	EI 120	EI 120	EI 120	EI 120
	PEX 22/34	C 25-50	38	EI 120	EI 120	EI 120	EI 120
	Plast 34 ⁽¹⁾	C 25-50	38	EI 120	EI 120	EI 120	EI 120
	Plast 50-Plast 75 ⁽²⁾	C 50-80	60	EI 60	EI 60	EI 60	EI 60
	Plast 110 (e _n ≤4,2) ⁽²⁾	C 80-110	60	EI 60	EI 60	EI 60	EI 60
	Plast 110 (e _n ≤6,5) ⁽²⁾	C 80-110	200	EI 60	EI 60	EI 60	EI 60
	Plast 110 (e _n ≤3,5) ⁽²⁾	C 110-125 ⁽³⁾	200	EI 90	EI 90	EI 90	EI 90

⁽¹⁾ PE-HD, PE, ABS, SAN+PVC (e_n≤3,0) ⁽²⁾ PP. Testade avloppsrör: Uponor HTP, Uponor Decibel, Polo-Kal, Geberit Silent-db20, Geberit Silent-PP, Wavin Si-Tech ⁽³⁾ Ovanpå plaströrsuffen

Resultatet kan överföras för användning med mindre rör.