

Detaljritningar

Sewatek C-serien

Brandmanchett i betongkonstruktion (vägg)

24.7.2020

INNEHÅLLSFÖRTECKNING

Rör och kabel i vägg av betongkonstruktion (Konstruktion minst 100 mm)

Brandmanchett i C-serien	Sida
- Allmänna uppgifter	2
- Kompositrör (AluPex)	3
- Plaströr	4
- Kabel och kabelbuntar	5





Ritningens innehåll Installationsdetalj Sewatek C-serien i vägg av betongkonstruktion. Brandmanchett installeras på båda sidorna ytmontering eller in i ett hål av rätt storlek.	Datum 24.7.2020	Detalj SWT-CK100
	Skala Ej i skala	Sida 2 (5)

ALLMÄNNA UPPGIFTER

Produkt:	Brandmanchett i C-serien
Användning:	Brandgenomföring för rör och kablar
ETA-dokumentet:	ETA-20/0260 (18.3.2020)
Brandklass:	EI 60 - EI 120
Förväntad livslängd:	25 år

Brandmanchett i C-serien installeras på båda sidorna av väggkonstruktionen antingen som en ytmontering eller in i konstruktion i ett hål av rätt storlek (se tabell nedan).

Vid ytmontering kittas springan med akrylmasa (behöver inte vara brandklassad) mellan strukturen och flödesröret / kabeln med akryl. Vid montering in i konstruktionen kittas mellanrum mellan konstruktionen och manschetten samt mellanrum mellan manschetten och flödestöret / kabeln.

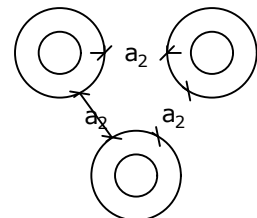
Detaljritningarna är grupperade enligt rörmaterialet. En del av rör måste isoleras för att nå brandklassen. Isoleringskraven framgår av detaljritningarna.

Produkt	Genomgående rör	Hålstorlek (Ø) för montering	
		på konstruktion (Max Ø)	in i konstruktion (-0/+3 mm)
C 16-32	16-32 mm	40 mm	42 mm
C 25-50	25-50 mm (32 mm*)	60 mm	63 mm
C 50-80	50-80 mm (50 mm*)	90 mm	96 mm
C 80-110	80-110 mm (75 mm*)	130 mm	132 mm
C 110-125	110-125 mm (110 mm*)	145 mm	150 mm

Kontrollera det största godkända röret på sidorna i detta dokument

** också ovanpå plaströrsmuffen*

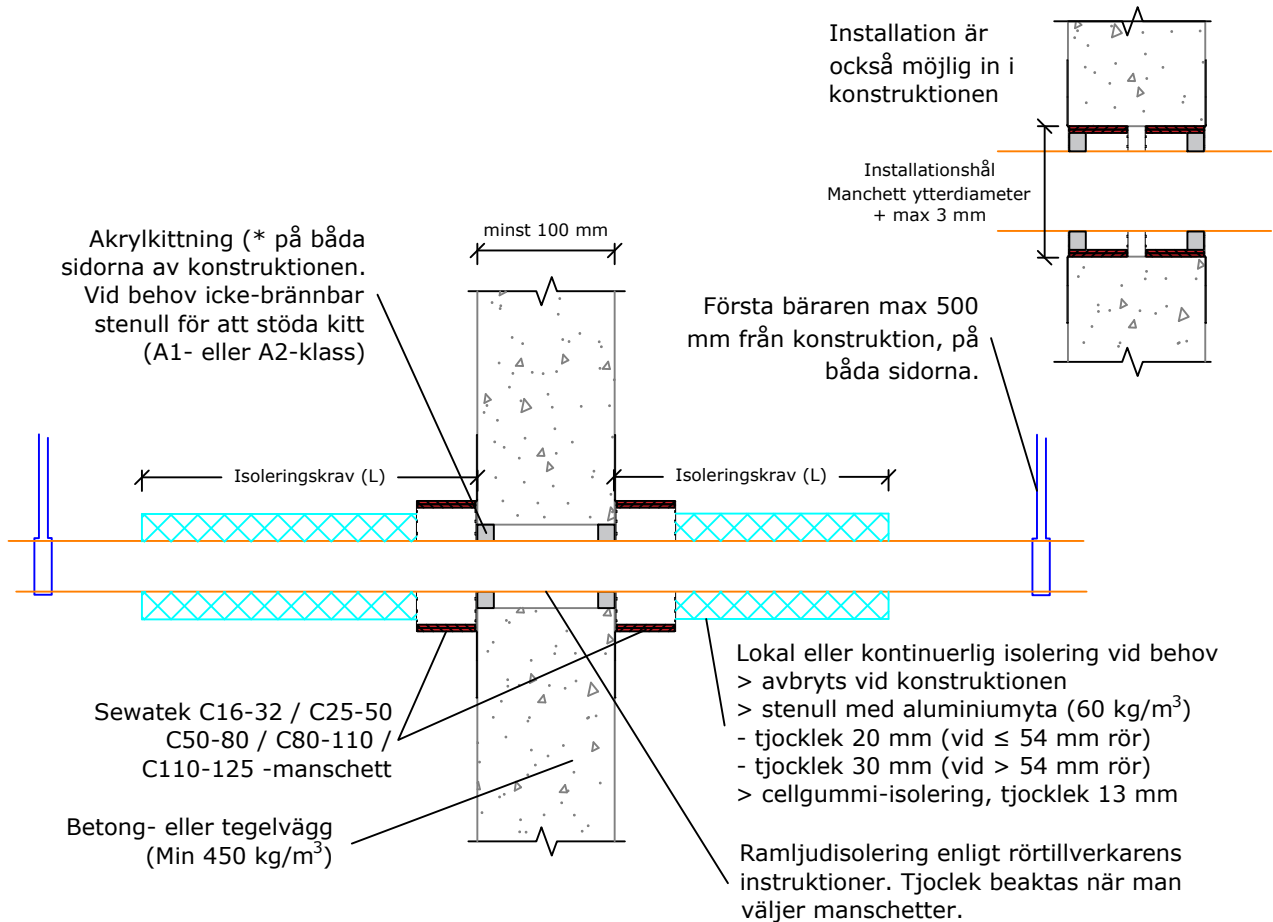
KLUSTER a_2 : Avstånd mellan genomföringsrör.
Individuellt testad 200 mm.



Obs!

- Den brännbara ljudisoleringen enligt rörtillverkarens instruktioner kan ledas genom konstruktionen och manschetten. Tänk på den totala ytterdiametern när du väljer en manchett

C-serien brandmanchett för kompositrör (AluPex) (konstruktion minst 100 mm)

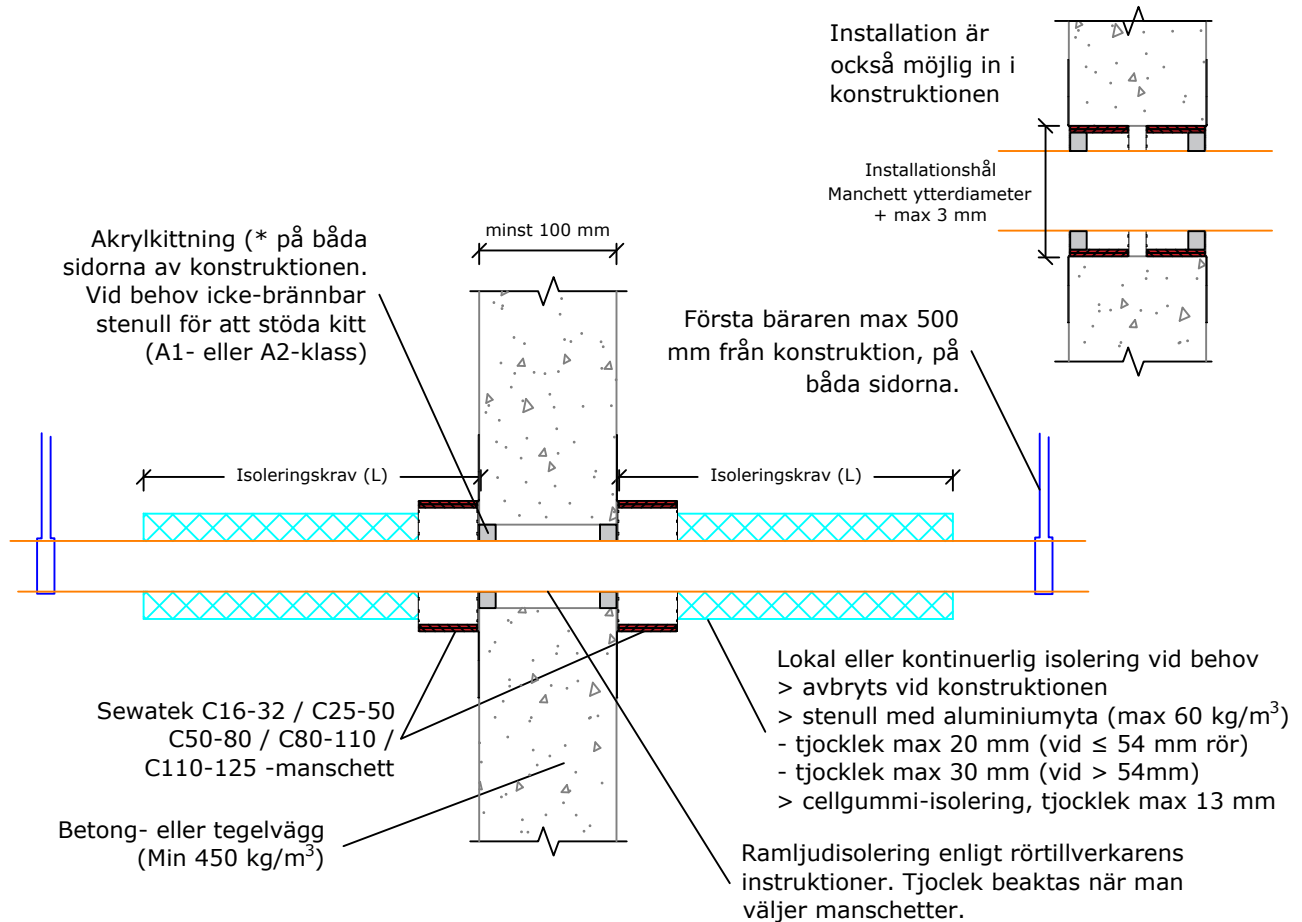


(* Inget krav för brandklassifikation
 a_2 - Avstånd mellan hål
 e_n - Rørets väggdjök

Produkt	Genomgående rör	Hålstorlek (Ø) för montering	
		på konstruktion (Max Ø)	in i konstruktion (-0/+3 mm)
C 16-32	16-32 mm	40 mm	42 mm
C 25-50	25-50 mm	60 mm	63 mm
C 50-80	50-80 mm	90 mm	96 mm
C 80-110	80-110 mm	130 mm	132 mm
C 110-125	110-125 mm	145 mm	150 mm

Förväntad livslängd 25 år ETA-20/0260 (18.3.2020)	Kompositrör (AluPex)			Isoleringskrav			
	Rörstorlek (max Ø mm)	Produkt	min a_2 (mm)	Isolerad	Lokal stenull-isolering	Kontinuerlig stenullisolering	Cellgummi-isolering
	Comp. 16 - Comp. 25	C 16-32	58	EI 120	EI 120	EI 120	EI 120
	Comp. 32 - Comp. 40	C 25-50	38	EI 60	EI 60	EI 60	EI 60
	Comp. 50 - Comp. 75	C 50-80	200	-	-	EI 60	-
Resultatet kan överföras för användning med mindre rör.							

C-serien brandmanchett för plaströr (konstruktion minst 100 mm)



(* Inget krav för brandklassifikation
 a_2 - Avstånd mellan hål
 e_n - Rörets vägg tjocklek

Produkt	Genomgående rör	Hålstorlek (Ø) för montering	
		på konstruktion (Max Ø)	in i konstruktion (-0/+3 mm)
C 16-32	16-32 mm	40 mm	42 mm
C 25-50	25-50 mm (32 mm*)	60 mm	63 mm
C 50-80	50-80 mm (50 mm*)	90 mm	96 mm
C 80-110	80-110 mm (75 mm*)	130 mm	132 mm
C 110-125	110-125 mm (110 mm*)	145 mm	150 mm

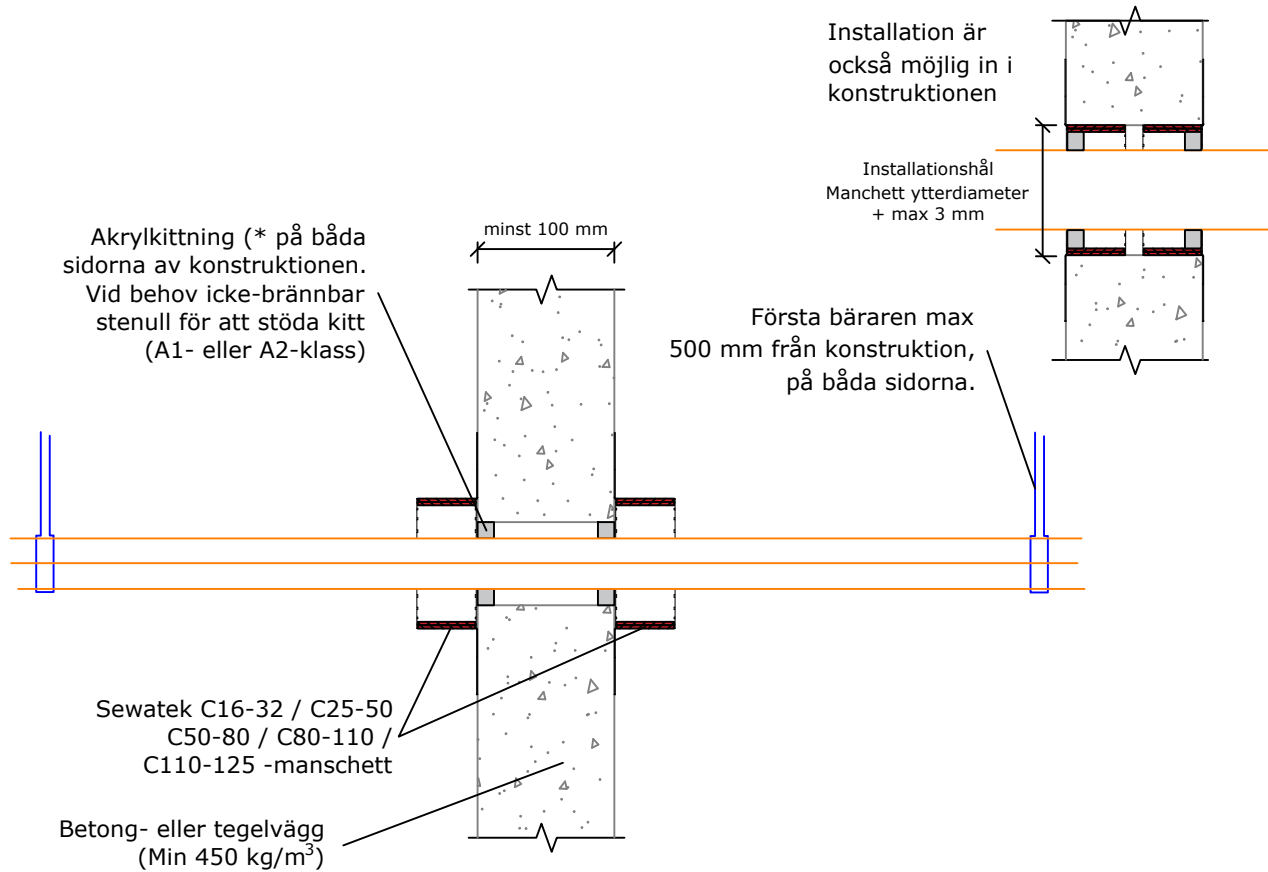
* Också ovanpå plaströrsuffen

Förväntad livslängd 25 år ETA-20/0260 (18.3.2020)	Plaströr			Isoleringskrav			
	Rörstorlek (max Ø mm)	Produkt	min a_2 (mm)	Isolerad	Lokal stenull-isolering	Kontinuerlig stenullisolering	Cellgummi-isolering
	Plast 28 ⁽¹⁾	C 16-32	38	EI 120	EI 120	EI 120	EI 120
	PEX 22/34	C 25-50	38	EI 120	EI 120	EI 120	EI 120
	Plast 34 ⁽¹⁾	C 25-50	38	EI 120	EI 120	EI 120	EI 120
	Plast 50-Plast 75 ⁽²⁾	C 50-80	60	EI 60	EI 60	EI 60	EI 60
	Plast 110 ($e_n \leq 4,2$) ⁽²⁾	C 80-110	60	EI 60	EI 60	EI 60	EI 60
	Plast 110 ($e_n \leq 6,5$) ⁽²⁾	C 80-110	200	EI 60	EI 60	EI 60	EI 60
	Plast 110 ($e_n \leq 3,5$) ⁽²⁾	C 110-125 ⁽³⁾	200	EI 90	EI 90	EI 90	EI 90

⁽¹⁾ PE-HD, PE, ABS, SAN+PVC ($e_n \leq 3,0$) ⁽²⁾ PP. Testade avloppsrör: Uponor HTP, Uponor Decibel, Polo-Kal, Geberit Silent-db20, Geberit Silent-PP, Wavin Si-Tech ⁽³⁾ Ovanpå plaströrsuffen

Resultatet kan överföras för användning med mindre rör.

C-serien brandmanschett för kablar (konstruktion minst 100 mm)



Produkt	Genomgående rör / kabel	Hålstorlek (Ø) för montering	
		på konstruktion (Max Ø)	in i konstruktion (-0/+3 mm)
C 16-32	16-32 mm	40 mm	42 mm
C 25-50	25-50 mm	60 mm	63 mm
C 50-80	50-80 mm	90 mm	96 mm
C 80-110	80-110 mm	130 mm	132 mm
C 110-125	110-125 mm	145 mm	150 mm

(* Inget krav för brandklassifikation
 a_2 - Avstånd mellan hål

Förväntad livslängd 25 år ETA-20/0260 (18.3.2020)	Kablar			Isoleringskrav			
	Kabel / -bunt (max Ø mm)	Produkt	min a_2 (mm)	Oisolerad	Lokal stenuisolerering	Kontinuerlig stenuisolerering	Cellgummiisolerering
	Elrör 25, kabelbunt 22, största enskild kabeln 13	C 16-32	38	EI 120	-	-	-
Elrör 40, kabelbunt 37, största enskild kabeln 17	C 25-50	38	EI 120	-	-	-	
Kablar med eller utan elrör							