

Detaljritningar

Sewatek C-serien Brandmanchett i skivkonstruktion (vägg)

24.7.2020

INNEHÅLLSFÖRTECKNING

Rör i vägg av skivkonstruktion (Konstruktion minst 94 mm)

Brandmanchett i C-serien	Sida
- Allmänna uppgifter	2
- Kompositrör (AluPex)	3
- Avloppsrör av plast	4





Ritningens innehåll
Installationsdetalj
Sewatek C-serien i vägg av skivkonstruktion
Brandmanchett installeras på båda sidorna in
i konstruktion i ett hål av rätt storlek.

Datum
24.7.2020
Skala
Ej i skala

Detalj
SWT-CLe100
Sida
2 (4)

ALLMÄNNA UPPGIFTER

Produkt: Brandmanchett i C-serien
Användning: Brandgenomföring för rör
ETA-dokumentet: ETA-20/0260 (18.3.2020)
Brandklass: EI 60 - EI 120
Förväntad livslängd: 25 år

Brandmanchett i C-serien installeras på båda sidorna av väggkonstruktionen in i konstruktion i ett hål av rätt storlek (se tabell nedan).

Springan mellan konstruktion och flödesröret och mellan konstruktion och manschetten är kittade med akrylmasa.

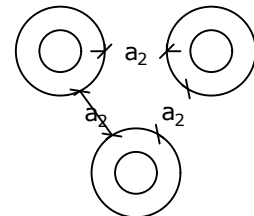
Detaljritningarna är grupperade enligt rörmaterialen. En del av rör måste isoleras för att nå brandklassen. Isoleringskraven framgår av detaljritningarna.

Produkt	Genomgående rör	Hålstorlek (Ø) för montering in i konstruktion (-0/+3 mm)
C 16-32	16-32 mm	42 mm
C 25-50	25-50 mm (32 mm*)	63 mm
C 50-80	50-80 mm (50 mm*)	96 mm
C 80-110	80-110 mm (75 mm*)	132 mm
C 110-125	110-125 mm (110 mm*)	150 mm

Kontrollera det största godkända röret på sidorna i detta dokument

** också ovanpå plaströrsmuffen*

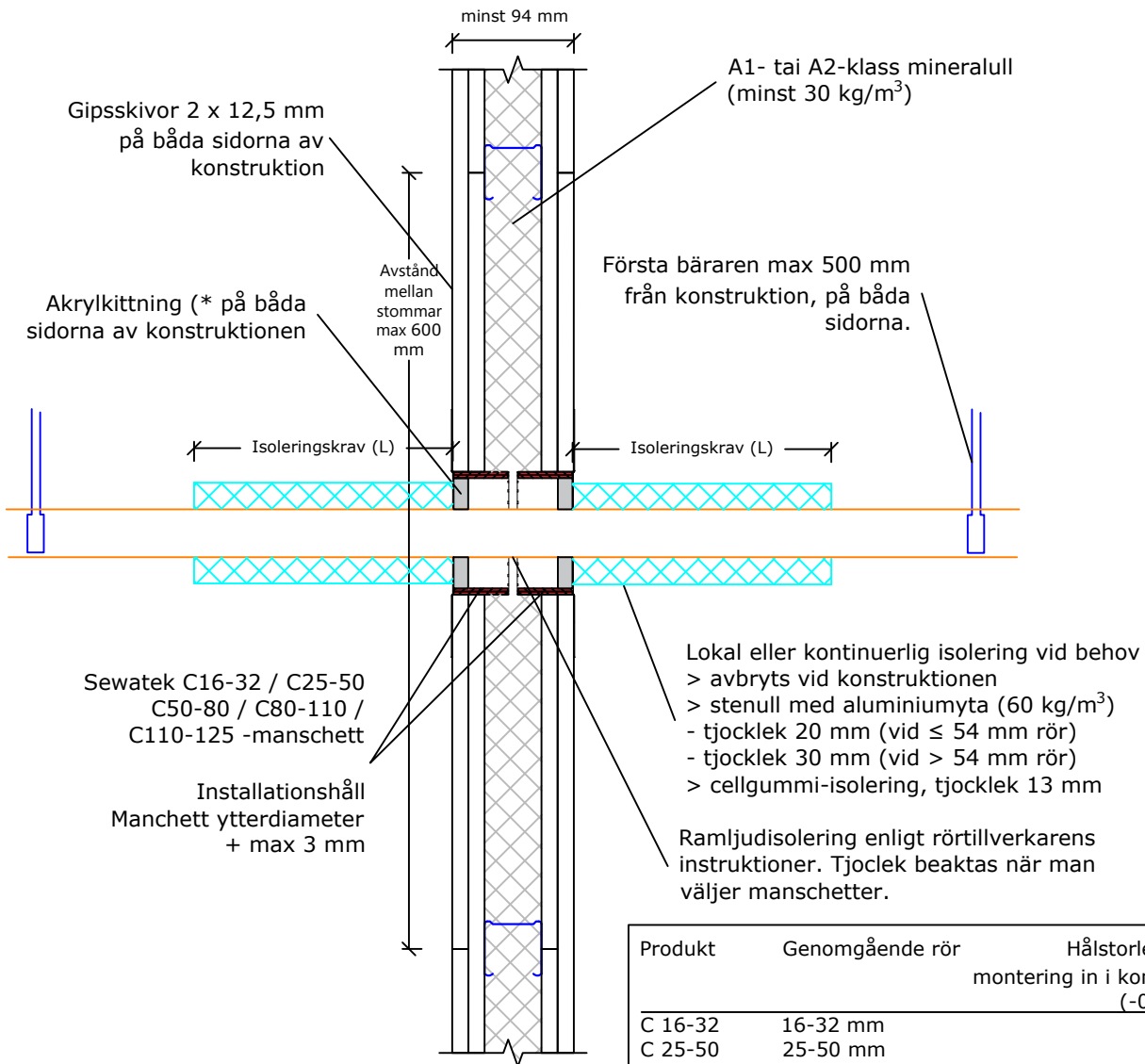
KLUSTER a_2 : Avstånd mellan genomföringsrör.
Individuellt testad 200 mm.



Obs!

- Den brännbara ljudisoleringen enligt rörtillverkarens instruktioner kan ledas genom konstruktionen och manschetten. Tänk på den totala ytterdiametern när du väljer en manchett

C-serien brandmanchett för kompositrör (AluPex) (konstruktion minst 94 mm)

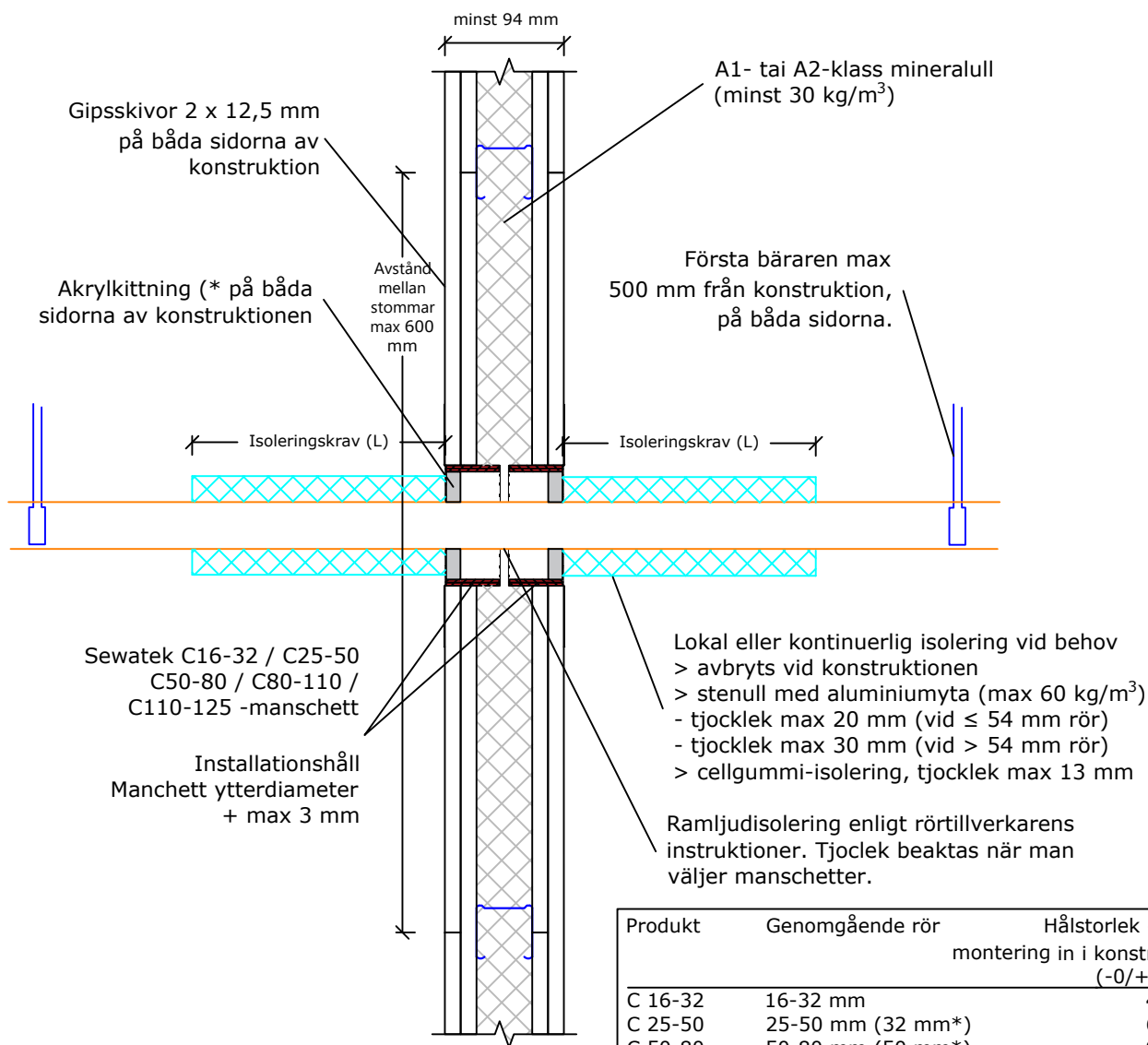


(* Inget krav för brandklassifikation
 a_2 - Avstånd mellan hål
 e_1 - Rörets vägg tjocklek

Produkt	Genomgående rör	Hålstorlek (Ø) för montering in i konstruktion (-0/+3 mm)
C 16-32	16-32 mm	42 mm
C 25-50	25-50 mm	63 mm
C 50-80	50-80 mm	96 mm
C 80-110	80-110 mm	132 mm
C 110-125	110-125 mm	150 mm

Förväntad livslängd 25 år ETA-20/0260 (18.3.2020)	Kompositrör (AluPex)			Isoleringskrav			
	Rörstorlek (max Ø mm)	Produkt	min a_2 (mm)	Isolerad	Lokal stenull-isolering	Kontinuerlig stenull-isolering	Cellgummi-isolering
	Comp. 16 - Comp. 32	C 16-32	200	-	-	EI 120	-
	Comp. 25 - Comp. 50	C 25-50	200	-	-	EI 120	-
Comp. 50 - Comp. 80	C 50-80	200	-	-	EI 120	-	
Resultatet kan överföras för användning med mindre rör.							

C-serien brandmanchett för avloppsrör av plast (konstruktion minst 94 mm)



Produkt	Genomgående rör	Hålstorlek (Ø) för montering in i konstruktion (-0/+3 mm)
C 16-32	16-32 mm	42 mm
C 25-50	25-50 mm (32 mm*)	63 mm
C 50-80	50-80 mm (50 mm*)	96 mm
C 80-110	80-110 mm (75 mm*)	132 mm
C 110-125	110-125 mm (110 mm*)	150 mm

* Också ovanpå plaströrsmuffen

(* Inget krav för brandklassifikation
 a₂ - Avstånd mellan hål
 e_n - Rörets väggdjulek

Förväntad livslängd 25 år ETA-20/0260 (18.3.2020)	Avloppsrör av plast			Isoleringskrav			
	Rörstorlek (max Ø mm)	Produkt	min a ₂ (mm)	Oisolerad	Lokal stenull-isolering	Kontinuerlig stenullisolerering	Cellgummi-isolering
	Plast 32 - Plast 50	C 25-50	60	EI 60	EI 60	EI 60	EI 60
	Plast 50 - Plast 75	C 50-80	60	EI 60	EI 60	EI 60	EI 60
	Plast 110 (e _n ≤ 4,2)	C 80-110	60	EI 60	EI 60	EI 60	EI 60
	Plast 110 (e _n ≤ 6,5)	C 80-110	200	EI 60	EI 60	EI 60	EI 60
Avloppsrör av plast - PP Testade avloppsrör: Uponor HTP, Uponor Decibel, Polo-Kal, Geberit Silent-db20, Geberit Silent-PP, Wavin Si-Tech							
Resultatet kan överföras för användning med mindre rör.							