

Detaljritningar

Sewatek D-serien

Avloppsrör

i betongkonstruktion (bjälklag)

24.7.2020

INNEHÅLLSFÖRTECKNING

Rör i bjälklag av betongkonstruktion

D-serien	Sida
- Allmänna uppgifter	2
- Avloppsrör av plast 50, 75 ja 110 mm	3





Ritningens innehåll
Installationsdetalj
D-serien i bjälklag av betongkonstruktion
Installation i ett borrhål eller gjuts på plats

Datum
24.7.2020

Detalj
SWT-DK200

Skala
Ej i skala

Sida
2 (3)

ALLMÄNNA UPPGIFTER

Produkt: Sewatek D-serien, avloppsgenomföring
Användning: Brandgenomföring för avloppsrör av plast
ETA-dokumentet: ETA-12/0045 (18.3.2020)
Brandklass: EI 120
Luftljudsisolering R_w : Påverkning 0-2 dB i betongkonstruktion
Förväntad livslängd: 25 år

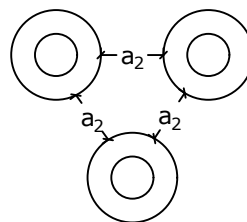
Avloppsgenomföring i D-serien installeras i ett hål i rätt storlek eller gjuts på plats. Sömmen mellan genomföring och konstruktion tätas med akrylmassa.

Pluggat flödesrör i förbränningstest öppen / stängd (U/C).

Produkt	Hålstorlek (Ø) (-0/+3 mm)
D80	80 mm
D105	105 mm
D140	140 mm

KLUSTER

a_2 : Avstånd mellan genomföringar.
Individuellt testad 200 mm.



Obs!

- Lokal och kontinuerlig isolering avbryts vid konstruktionen, dvs isoleringen går inte genom konstruktionen.

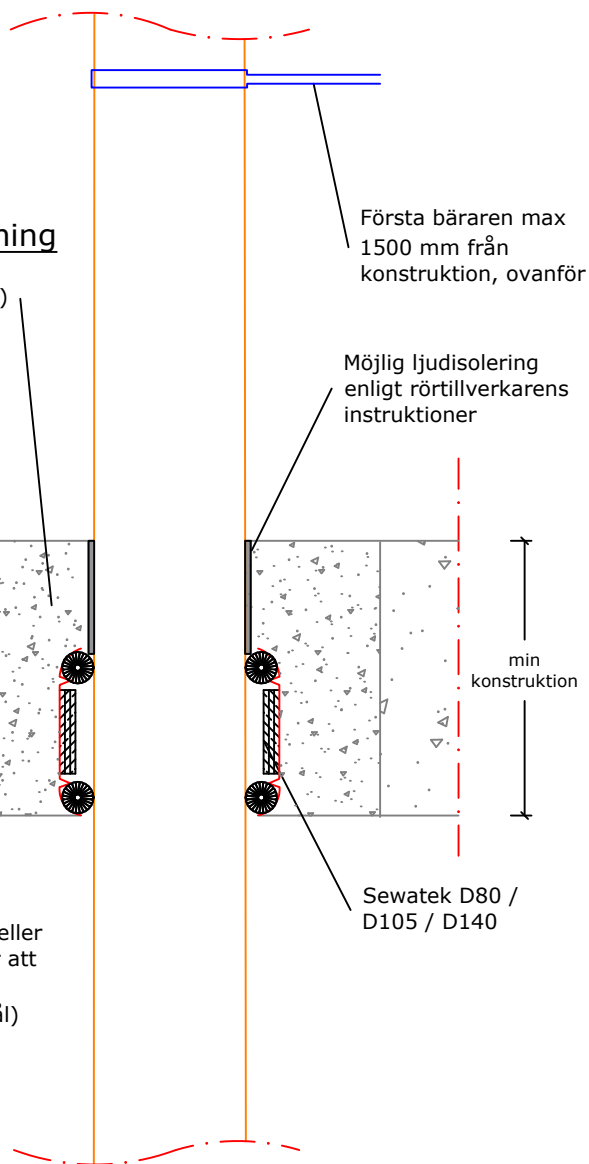
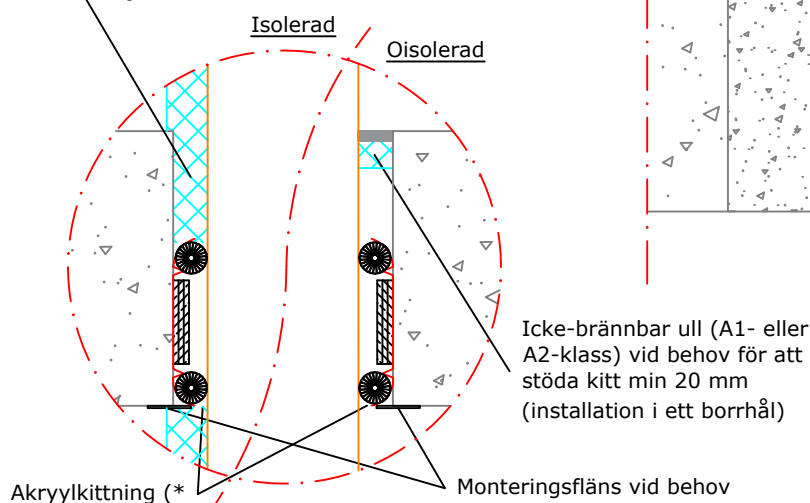
**D-serien för avloppsrör av plast
 50, 75 ja 110 mm
 (Konstruktion minst 200 / 150 mm)**

Installation vid gjutning

Installation i ett borrhål

Lokal eller kontinuerlig isolering vid behov

- > avbryts vid konstruktionen
- > stenull med aluminiumyta (max 60 kg/m³)
 - tjocklek max 30 mm



(* Inget krav för brandklassifikation
 a_2 - Avstånd mellan genomföringarna
 e_n - Rörets vägg tjocklek
 c/c-mått - Mått från rörets centrum till centrum

Luftljudsisolering Rw: Påverkning 0-2 dB i betong- konstruktion Förväntad livslängd 25 år ETA-12/0045 (18.3.2020)	Avloppsrör av plast			Isoleringskrav		
	Rörstorlek (\varnothing mm)	Produkt	min a_2 (mm)	Oisolerad	Lokal stenullisolering	Kontinuerlig stenull- isolering, avbryts
	konstruktion minst 200 mm					
	PP 50, $e_n < 4,2$	D80	60	EI 120	EI 120	EI 120
	PP 75, $e_n < 4,2$	D105	60	EI 120	EI 120	EI 120
	PP 110, $e_n < 4,2$	D140	60	EI 120	EI 120	EI 120
	PP 75, $e_n < 6,0$	D105	200	EI 120	EI 120	EI 120
	PP 110, $e_n < 6,0$	D140	200	EI 120	EI 120	EI 120
	konstruktion minst 150 mm					
	PP 110, $e_n < 3,8$	D140	60	EI 120	EI 120	EI 120
	Testade desibelavloppsrör: Geberit Silent-db20 Geberit Silent-Pro, Poloplast Polo-Kal NG, Uponor HTP, Uponor Decibel, Wavin Asto, Wavin SiTech+					
	Resultatet kan överföras för användning med mindre rör					