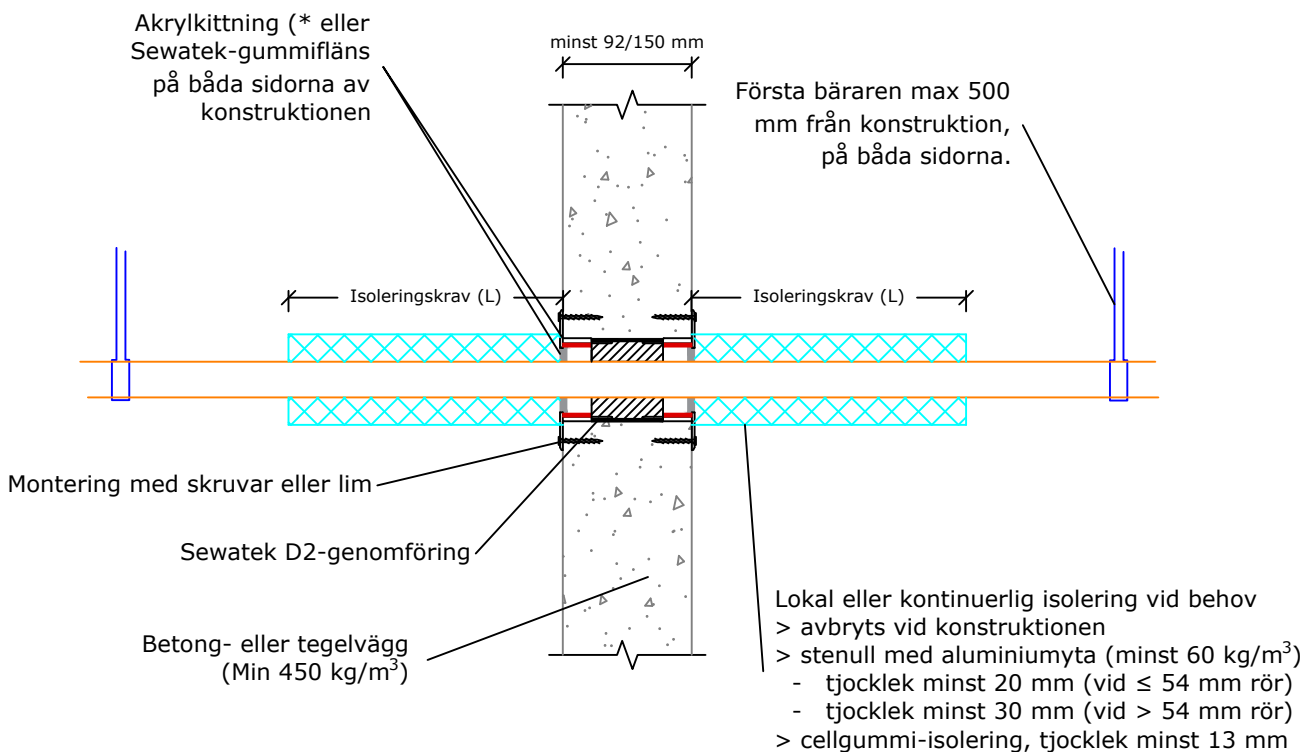


D2-serien för kopparrör



(* Inget krav för brandklassifikation
 a^2 - Avstånd mellan två genomföringsrör
 c/c-mått - Mått från rörets centrum till centrum

Luftljudsisolerig Rw: Påverkning 0-2 dB i betong- konstruktion	Kopparrör				Isoleringskrav (⁴ L = min 350 mm)			
	Rörstorlek (Ø mm)	Produkt	min a^2 (mm)	min c/c (mm)	Oiso- lerad	Lokal stenull- isolering (⁴)	Kontinuerlig stenullisolering, avbryts	Cellgummi- isolering
Förväntad livslängd 25 år ETA-12/0045 (18.3.2020)	konstruktion minst 92 mm							
	Cu 10	D2-40	80	120	-	EI 120	EI 120	-
	Cu 12 - Cu 22	D2-40	60	100	-	EI 60	EI 60	-
	Cu 28 - Cu 35	D2-60	60	120	-	EI 60	EI 60	-
	Cu 42	D2-75	60	135	-	EI 60	EI 60	-
	Cu 54	D2-75	70	160	-	EI 60	EI 60	-
	Cu 54	D2-75	200	290	-	EI 90	EI 90	-
	konstruktion minst 150 mm							
	Cu 10 - Cu 22	D2-40	10	50	-	EI 120	EI 120	-
	Cu 28 - Cu 35	D2-60	10	70	-	EI 120	EI 120	-
Cu 18 + 35 (³)	D2-90	10	100	-	EI 120	EI 120	-	
³ I samma genomföring								
Resultatet kan överföras för användning med mindre rör								