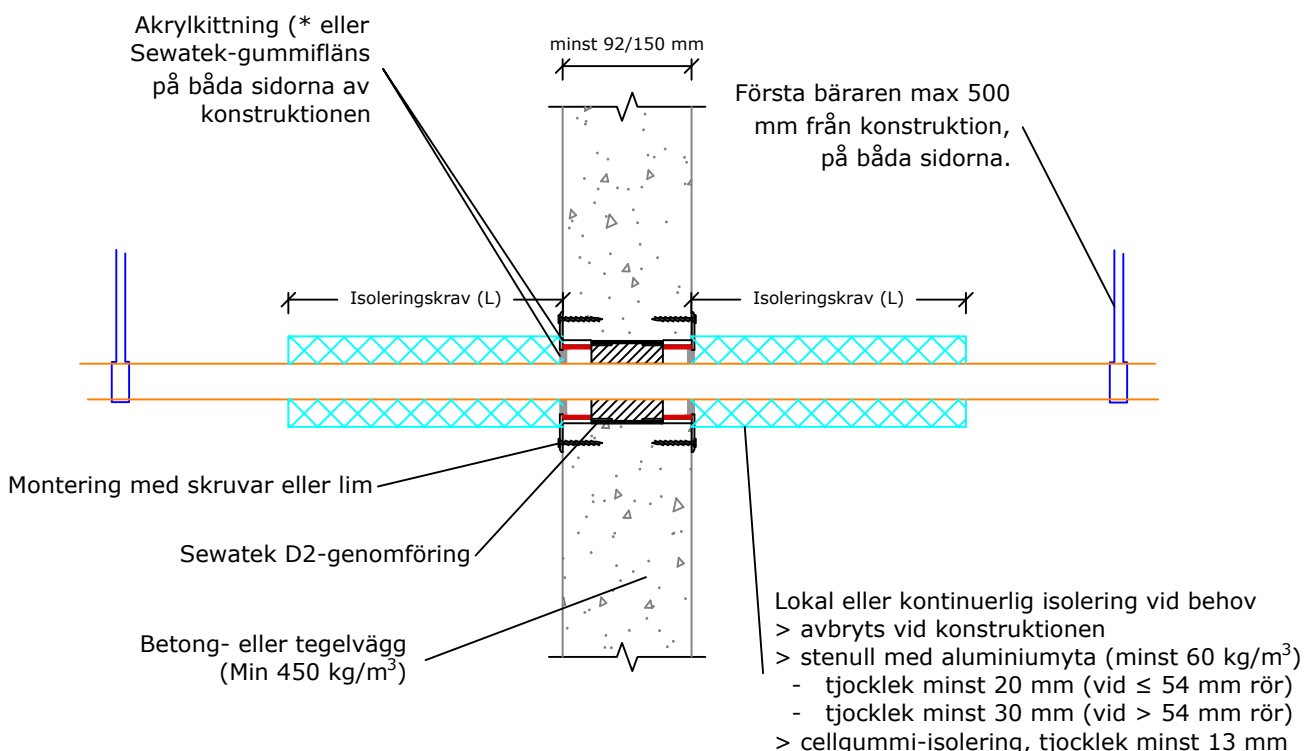


## D2-serien för stålrör (Fe)



(\* Inget krav för brandklassifikation  
 $a^2$  - Avstånd mellan två genomföringsrör  
 c/c-mått - Mått från rörets centrum till centrum

Luftljudsisolerig Rw: Påverkning 0-2 dB i betong- konstruktion  Förväntad livslängd 25 år  ETA-12/0045 (18.3.2020)	Stålrör (Fe)				Isoleringskrav ( <sup>4</sup> L = min 350 mm)			
	Rörstorlek (Ø mm)	Produkt	min $a_2$ (mm)	min c/c (mm)	Oiso- lerad	Lokal stenull- isolering	Kontinuerlig stenullisolering, avbryts	Cellgummi- isolering
	konstruktion minst 92 mm							
	DN 10 (17,2)	D2-40	80	120	EI 90	EI 90	EI 90	EI 90
	DN 15 (21,3)	D2-40	60	100	EI 60	EI 60	EI 60	EI 60
	DN 20 (26,9)	D2-60	70	130	EI 60	EI 120	EI 120	EI 60
	DN 25 (33,7)	D2-60	70	130	-	EI 120 ( <sup>4</sup> )	EI 120	-
	DN 32 - DN 40 (42,4 - 48,3)	D2-75	70	145	-	EI 120 ( <sup>4</sup> )	EI 120	-
	DN 50 (60,3)	D2-90	70	160	-	EI 120 ( <sup>4</sup> )	EI 120	-
	konstruktion minst 150 mm							
	DN 10 - DN15	D2-40	10	50	-	EI 120 ( <sup>4</sup> )	EI 120	-
	DN 20 - DN25	D2-60	10	70	-	EI 120 ( <sup>4</sup> )	EI 120	-
	DN 10 + DN 25 ( <sup>3</sup> )	D2-90	10	100	-	EI 120 ( <sup>4</sup> )	EI 120	-
	<sup>3</sup> I samma genomföring							
	Resultatet kan överföras för användning med mindre rör							