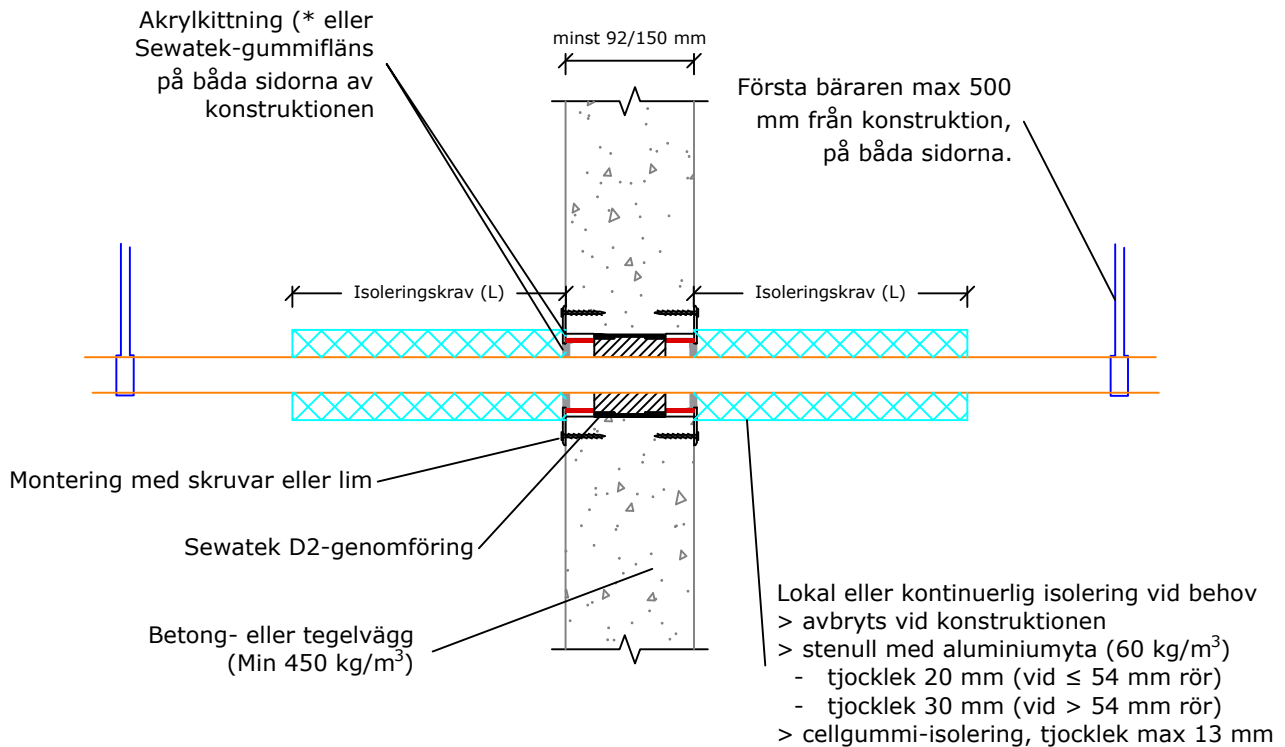


D2-serien för kompositrör (AluPex)



(* Inget krav för brandklassifikation
 a^2 - Avstånd mellan två genomföringsrör
 c/c-mått - Mått från rörets centrum till centrum

Luftljudsisolerig Rw: Påverknig 0-2 dB i betong- konstruktion Förväntad livslängd 25 år ETA-12/0045 (18.3.2020)	Kompositrör (AluPex)				Isoleringskrav (⁴ L = min 350 mm)			
	Rörstorlek (Ø mm)	Produkt	min a_2 (mm)	min c/c (mm)	Oiso- lerad	Lokal stenull- isolering	Kontinuerlig stenullisolering, avbryts	Cellgummi- isolering
	konstruktion minst 92 mm							
	Comp. 16	D2-40	80	120	EI 120	EI 120	EI 120	EI 120
	Comp. 20	D2-40	10	70	EI 60	EI 60	EI 60	EI 60
	Comp. 25	D2-60	10	70	EI 60	EI 60	EI 60	EI 60
	Comp. 32 - Comp. 40	D2-60	60	120	EI 60	EI 60	EI 120	EI 60
	konstruktion minst 150 mm							
	Comp. 16	D2-40	10	50	-	EI 120 (⁴)	EI 120	-
	Comp. 20	D2-40	10	50	-	EI 120 (⁴)	EI 120	-
	Comp. 25	D2-60	10	70	-	EI 120 (⁴)	EI 120	-
	Comp. 32	D2-60	10	70	-	EI 120 (⁴)	EI 120	-
	Comp. 16 + 32 (³)	D2-90	10	100	-	EI 120 (⁴)	EI 120	-

(³ I samma genomföring)