

Installation i ett borrhål

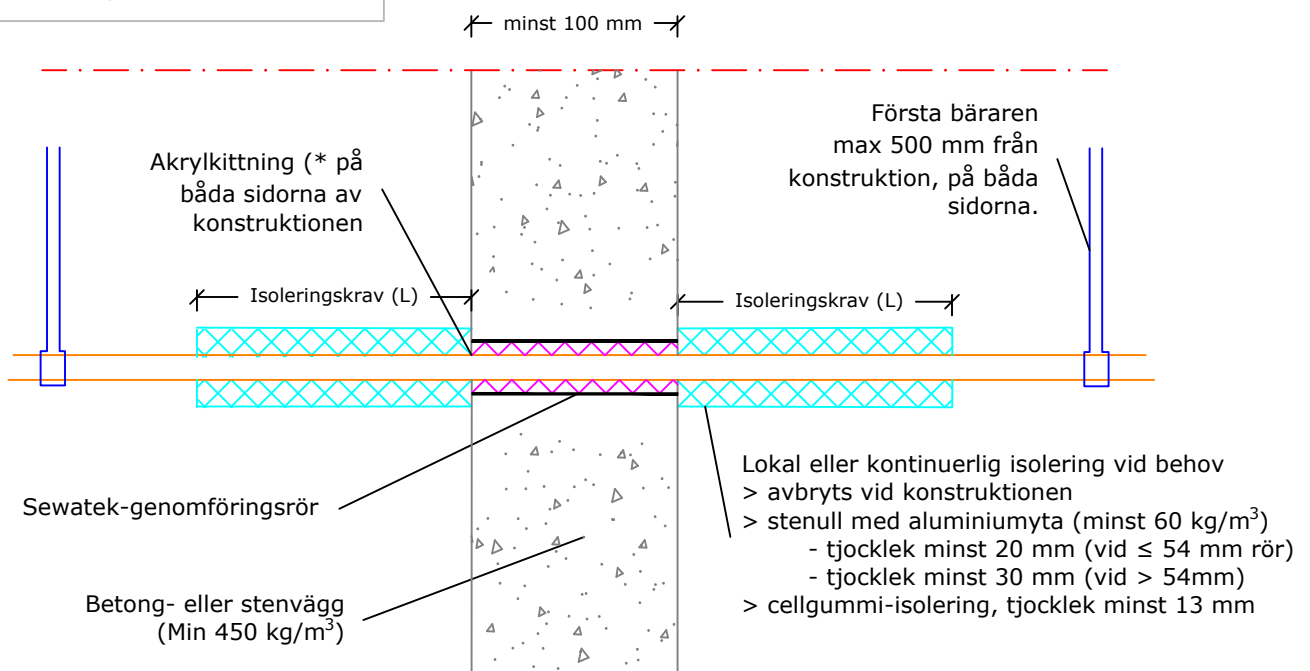
Borrhållets storlek:
 Genomföringsrör diameter
 + max 3 mm (söm 1,5 mm)
 Sömmen akrylkittas minst till ett
 djup av 5 mm (Inget krav för
 brandklassifikation)
 + 20 - 50 mm (söm 10 - 25 mm)
 Sewatek-brandakryl (SWT 105)
 min 25 mm djup

Sömhantering på båda sidorna av
 genomföringen

Genomföringsrör för stålrör (Konstruktion minst 100 mm)

Installation för gjutning

Lödgjutningens öppningsstorlek:
 Genomföringsrörs diameter
 + minst 30 mm (söm 15 mm)
 Gjutning hela vägen,
 minst 450 kg/m³



(* Inget krav för brandklassifikation
 a_2 - Avstånd mellan genomföringsrör
 c/c-mått - Mått från rörets centrum till centrum

Luftljudsisolerig Rw: Påverkning ca. 1 dB i betong- konstruktion Förväntad livslängd 25 år ETA-12/0045 (18.3.2020)	Stålrör (Fe)				Isoleringskrav (⁴ L = min 350 mm)			
	Rörstorlek (Ø mm)	Genom- föringsrör (Ø mm)	min a_2 (mm)	min c/c (mm)	Oiso- lerad	Lokal stenull- isolering	Kontinuerlig stenullisolering, avbryts	Cellgummi- isolering
DN 10 - 15 (17,2 - 21,3)	40	30	70	EI 120	EI 120	EI 120	EI 120	
DN 20 (26,9)	50	30	80	EI 120	EI 120	EI 120	EI 120	
DN 25 (33,7)	60	35	95	-	EI 120 (⁴)	EI 120	-	
DN 32 (42,4)	75	35	110	-	EI 120 (⁴)	EI 120	-	
DN 40 - 50 (48,3 - 60,3)	90	35	125	-	EI 120 (⁴)	EI 120	-	
DN 65 (76,1)	125	35	160	-	EI 120 (⁴)	EI 120	-	
DN 80 (88,9)	125	35	160	-	-	EI 120	-	

Resultatet kan överföras för användning med mindre rör