

**Installation i ett borrhål**

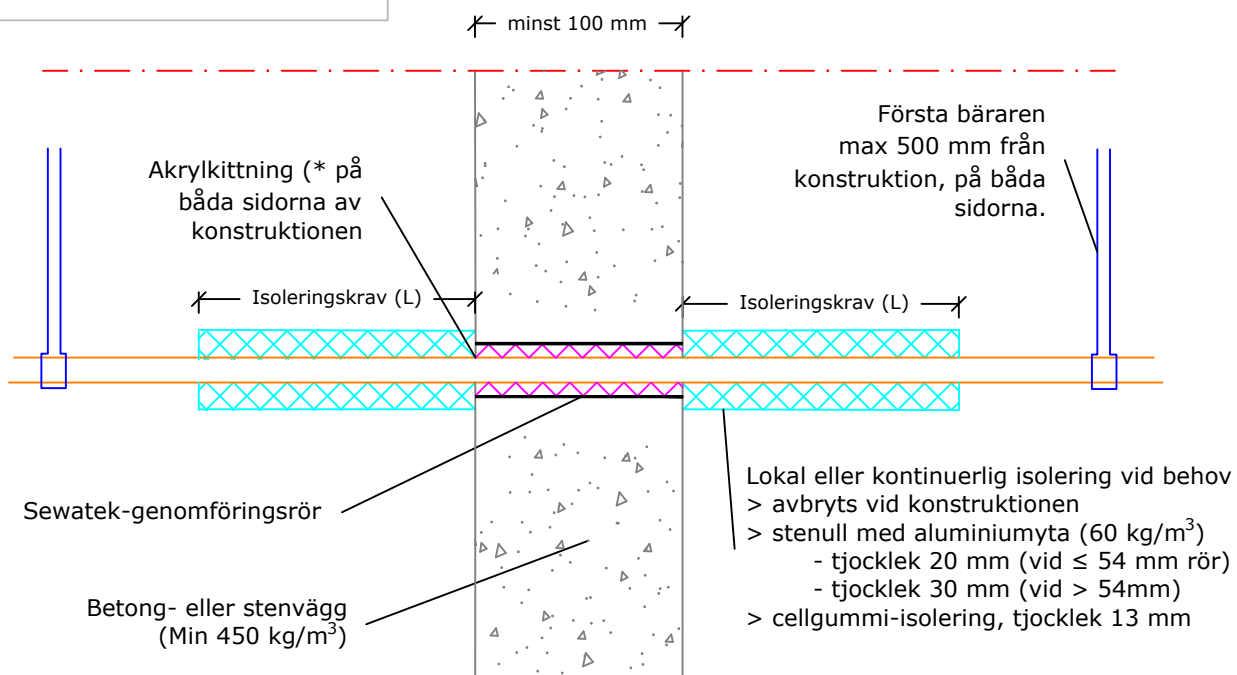
Borrhålets storlek:

- Genomföringsrör diameter
- + max 3 mm (söm 1,5 mm)
- Sömmen akrylkittas minst till ett djup av 5 mm (Inget krav för brandklassifikation)
- + 20 - 50 mm (söm 10 - 25 mm)
- Sewatek-brandakryl (SWT 105) min 25 mm djup

Sömhantering på båda sidorna av genomföringen

**Genomföringsrör för kompositrör (AluPex)  
(Konstruktion minst 100 mm)**
**Installation för gjutning**

- Lödgjutningens öppningsstorlek: Genomföringsrörs diameter
- + minst 30 mm (söm 15 mm)
- Gjutning hela vägen, minst 450 kg/m<sup>3</sup>



(\* Inget krav för brandklassifikation  
 $a_2$  - Avstånd mellan genomföringsrör  
 c/c-mått - Mått från rörets centrum till centrum

Luftljudsisolerig Rw: Påverkning ca. 1 dB i betong- konstruktion  Förväntad livslängd 25 år  ETA-12/0045 (18.3.2020)	Kompositrör (AluPex)				Isoleringskrav ( <sup>4</sup> L = min 350 mm)			
	Rörstorlek (max Ø mm)	Genom- föringsrör (Ø mm)	min $a_2$ (mm)	min c/c (mm)	Oiso- lerad	Lokal stenull- isolering	Kontinuerlig stenullisolering, avbryts	Cellgummi- isolering
	Comp. 12 - 20	40	30	70	EI 120	EI 120	EI 120	EI 120
	Comp. 25	50	10	60	-	EI 120 ( <sup>4</sup> )	EI 120	EI 60
	Comp. 25	50	30	80	EI 120	EI 120	EI 120	EI 120
	Comp. 32	60	10	70	-	EI 120 ( <sup>4</sup> )	EI 120	EI 60
	Comp. 40	60	10	70	-	EI 120 ( <sup>4</sup> )	EI 120	-
	Comp. 40	60	200	260	EI 60	EI 120 ( <sup>4</sup> )	EI 120	EI 60
	Comp. 50	75	10	85	-	EI 120 ( <sup>4</sup> )	EI 120	-
	Comp. 63	90	30	120	-	EI 120 ( <sup>4</sup> )	EI 120	-
Resultatet kan överföras för användning med mindre rör								