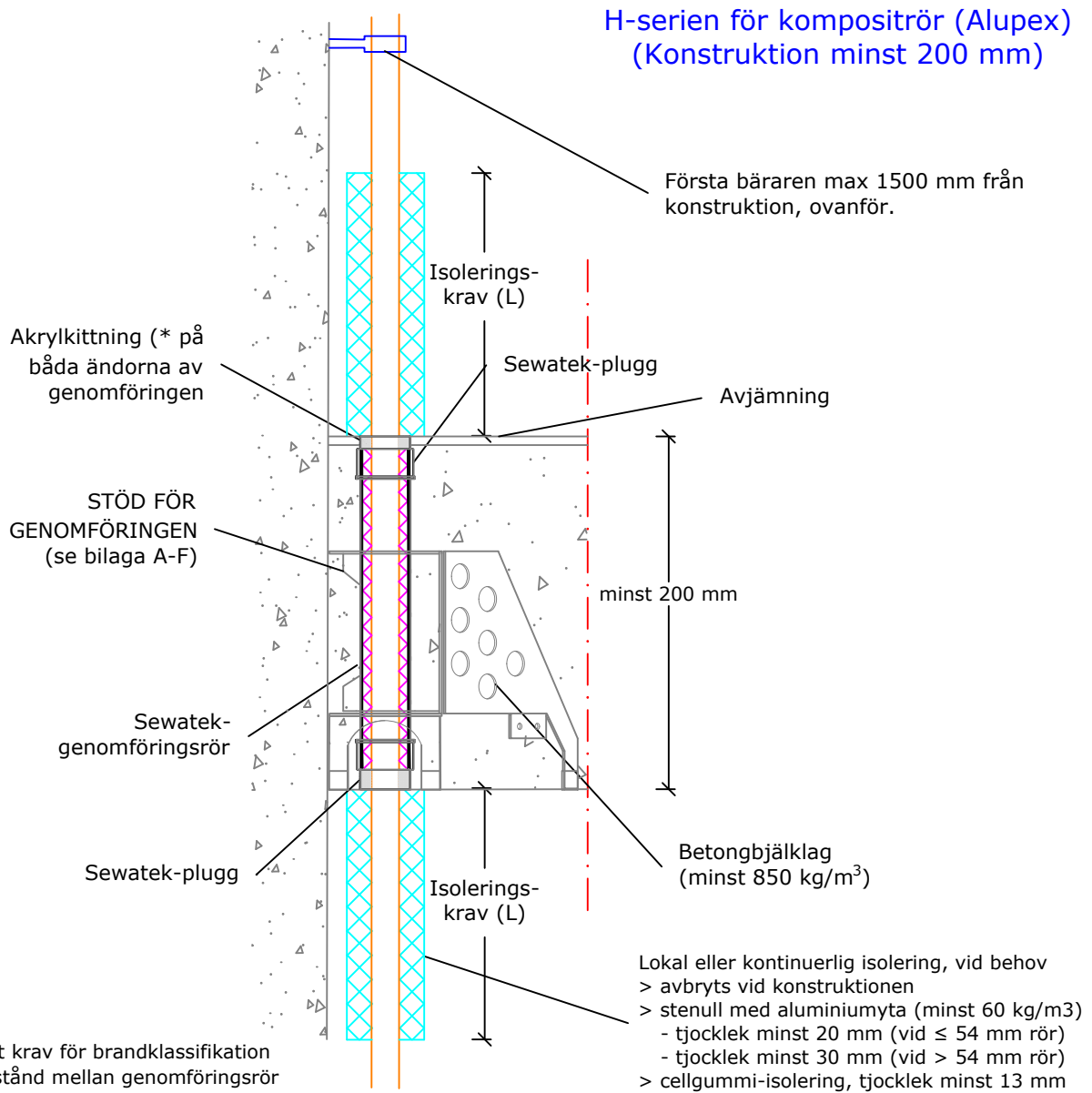


H-serien för kompositrör (Alupex) (Konstruktion minst 200 mm)



(* Inget krav för brandklassifikation
 a_2 - Avstånd mellan genomföringsrör
 c/c-mått - Mått från rörets center till center

Luftljuds-isolerig R_w : Försvagning ca. 1 dB i betong- konstruktion	Kompositrör (Alupex)			Isoleringskrav (mm)			
	Rörstorlek (max \varnothing mm)	min a_2 (mm)	min c/c (mm)	Oisolerad	Lokal stenull- isolering	Kontinuerlig stenullisolering, avbryts	Cellgummi- isolering
Förväntad användningstid 25 år	Comp. 12 - 20	200	240	EI 120	EI 120	EI 120	EI 120
	Comp. 25	200	260	EI 120	EI 120	EI 120	EI 120
	Comp. 32	200	260	EI 120	EI 120	EI 120	EI 120
ETA-12/0045 (18.3.2020)	VTT:s uttalande VTT-S-02504-16:						
	Comp. 12 - 20	10	50	EI 120	EI 120	EI 120	EI 120
	Comp. 25	30	90	EI 120	EI 120	EI 120	EI 120
	Comp. 32	10	70	EI 120	EI 120	EI 120	EI 120
	Comp. 50	25	100	-	EI 120 (⁴)	EI 120	-
Comp. 63	30	120	-	EI 120 (⁴)	EI 120	-	

Resultatet kan överföras för användning med mindre rör.