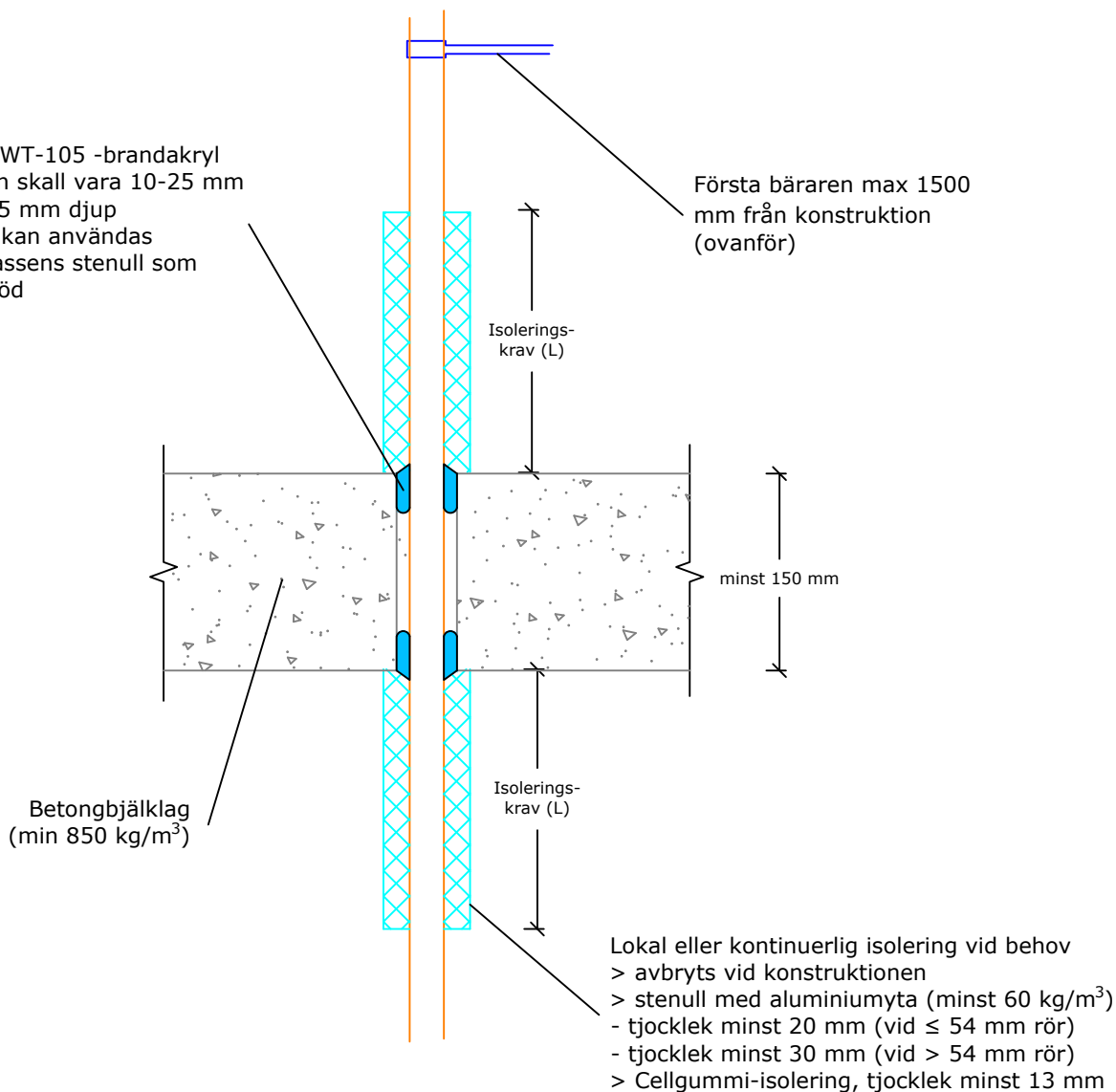


Sewatek SWT-105 -brandakryl för kopparrör (Konstruktion minst 150 mm)

Sewatek SWT-105 -brandakryl
 - sömnen skall vara 10-25 mm
 - minst 25 mm djup
 Vid behov kan användas
 A1-/A2-klassens stenull som
 kittningsstöd

Första bäraren max 1500
 mm från konstruktion
 (ovanför)



a_2 - Avstånd mellan två hål

Luftljuds-isolerig R_w : Påverkning ca. 0-2 dB i betong- konstruktion Förväntad livslängd 25 år ETA-20/0260 (18.3.2020)	Kopparrör		Isoleringskrav (⁴ L = min 350 mm)			
	Rörstorlek (max \varnothing mm)	min a_2 (mm)	Isolerad	Lokal stenullisolering	Kontinuerlig stenullisolering, avbryts	Cellgummi- isolering
	Cu 42	48	-	EI 120 (⁴)	EI 120	-
Cu 89	200	-	-	EI 120	-	
Resultatet kan överföras för användning med mindre rör.						