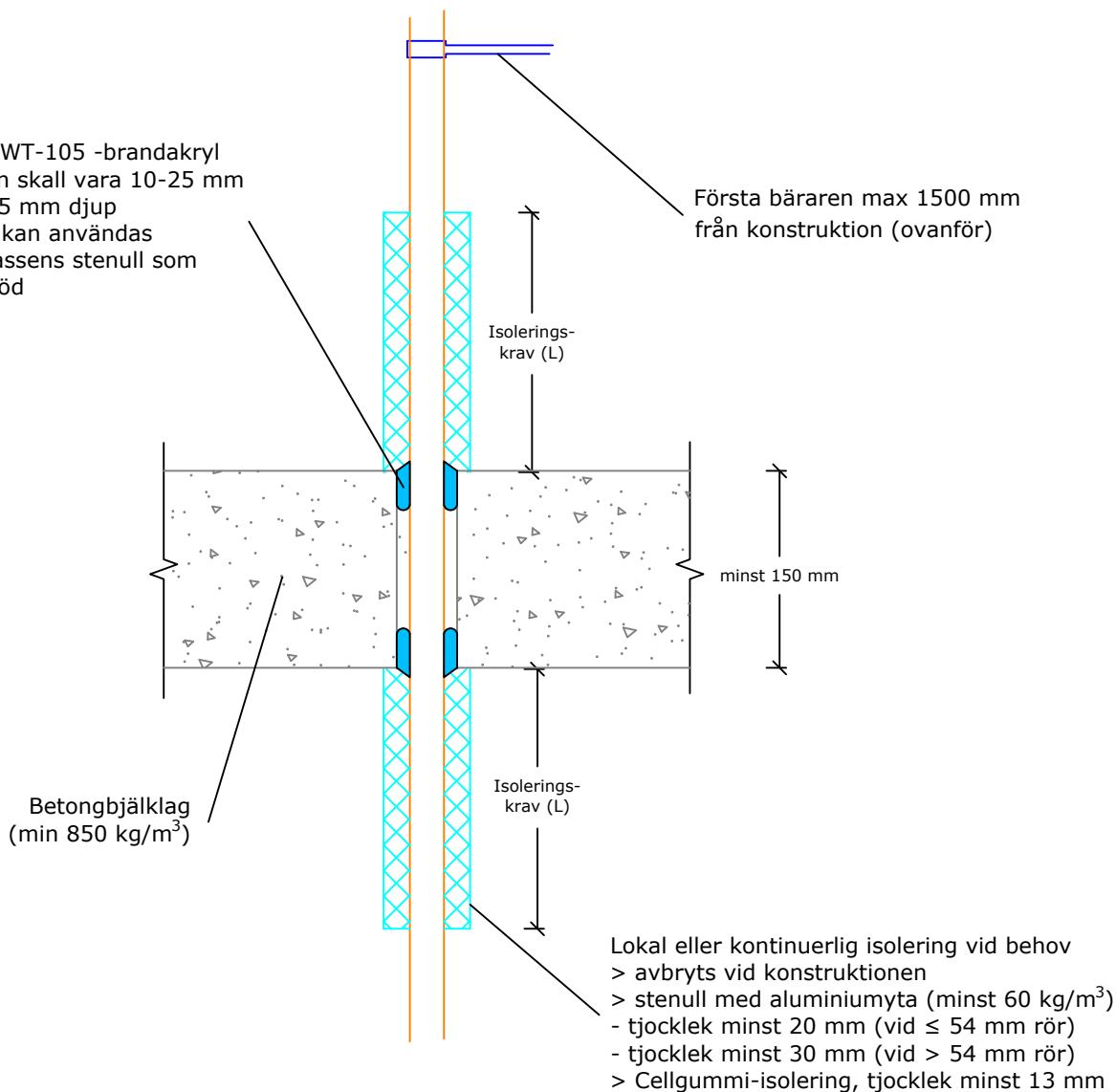


## Sewatek SWT-105 -brandakryl för stålrör (Fe) (Konstruktion minst 150 mm)

Sewatek SWT-105 -brandakryl  
 - sömnen skall vara 10-25 mm  
 - minst 25 mm djup  
 Vid behov kan användas  
 A1-/A2-klassens stenull som  
 kittningsstöd



$a_2$  - Avstånd mellan två hål

Luftljuds-isolerig $R_w$ : Påverknig ca. 0-2 dB i betong- konstruktion	Stålrör (Fe)		Isoleringskrav ( <sup>4</sup> L = min 350 mm)			
	Rörstorlek DN mitta (ulkohalk.) (max Ø mm)	min $a_2$ (mm)	Oisolerad	Lokal stenullisolerig	Kontinuerlig stenullisolerig, avbryts	Cellgummi- isolerig
Förväntad livslängd 25 år	DN 20 (26,9)	52	EI 120	EI 120	EI 120	EI 120
	DN 50 (60,3)	60	-	EI 120 ( <sup>4</sup> )	EI 120	-
	DN 80 (88,9)	200	-	-	EI 120	-
ETA-20/0260 (18.3.2020)	Resultatet kan överföras för användning med mindre rör.					