

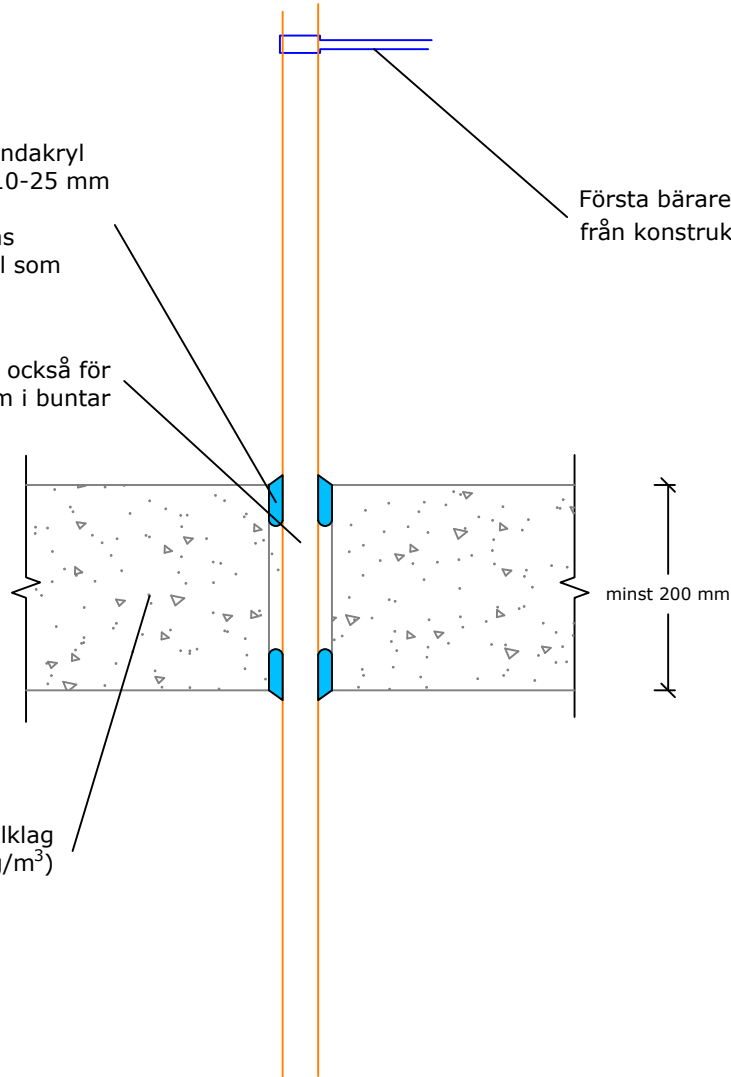
Sewatek SWT-105 -brandakryl för kablar (Konstruktion minst 200 mm)

Sewatek SWT-105 -brandakryl
 - sömmen skall vara 10-25 mm
 - minst 25 mm djup
 Vid behov kan användas
 A1-/A2-klassens stenull som
 kittningsstöd

Brandakryl också för
 kabelmellanrum i buntar

Första bäraren max 500 mm
 från konstruktion (ovanför)

Betongbjälklag
 (min 850 kg/m³)



a_2 - Avstånd mellan två hål

Luftljuds-isolerig R_w : Påverkning ca. 0-2 dB i betong- konstruktion	Kablar		Isoleringskrav			
	Kabelstorlek (max \varnothing mm)	min a_2 (mm)	Oisolerad	Lokal stenullisolering	Kontinuerlig stenullisolering, avbryts	Cellgummi- isolering
Förväntad livslängd 25 år	Kabelbunt 63, störst enskild kabel 22	30	EI 90	-	-	-
	<i>Kablar med eller utan skyddsror</i>					
ETA-20/0260 (18.3.2020)						