

Detaljritningar

Sewatek M-serien

SWT-105 -brandakryl

i betongkonstruktion (bjälklag)

24.7.2020

INNEHÅLLSFÖRTECKNING

Rör och kablar i bjälklag av betongkonstruktion
(Konstruktion minst 150 / 200 mm)

Sewatek SWT-105 -brandakryl	Sida
- Allmänna uppgifter	2
- Kopparrör	3
- Stålrör	4
- Galvaniserat Stålrör	5
- Avloppsrör av gjutjärn	6
- Kablar och kabelbuntar	7
- Ursparning	8





Ritningens innehåll

Installationsdetalj
Sewatek M-serien, SWT-105 -brandakryl
i bjälklag av betongkonstruktion

Datum

24.7.2020

Detalj

SWT-105K200

Skala

Ej i skala

Sida

2 (8)

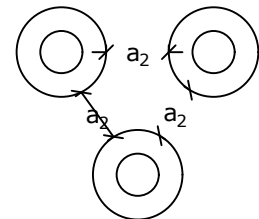
ALLMÄNNA UPPGIFTER

Produkt:	Sewatek SWT-105 -brandakryl
Användning:	Brandtätningssmassa för rör och kablar
ETA-dokumentet:	ETA-20/0260 (18.3.2020)
Brandklass:	EI 90 - EI 120
Luftljudsisolering R_w :	Påverkning i jämförelse med ogenomtränglig konstruktion 0-2 dB
Förväntad livslängd:	25 år

Sömmen mellan genomgående rör/kabel och konstruktion tätas med SWT-105 brandakryl.

Detaljritningarna är grupperade enligt rörmaterialet. En del av rör måste isoleras för att nå brandklassen. Isoleringsskruven framgår av detaljritningarna.

KLUSTER a_2 : Avstånd mellan genomföringar. Enskild testad 200 mm.



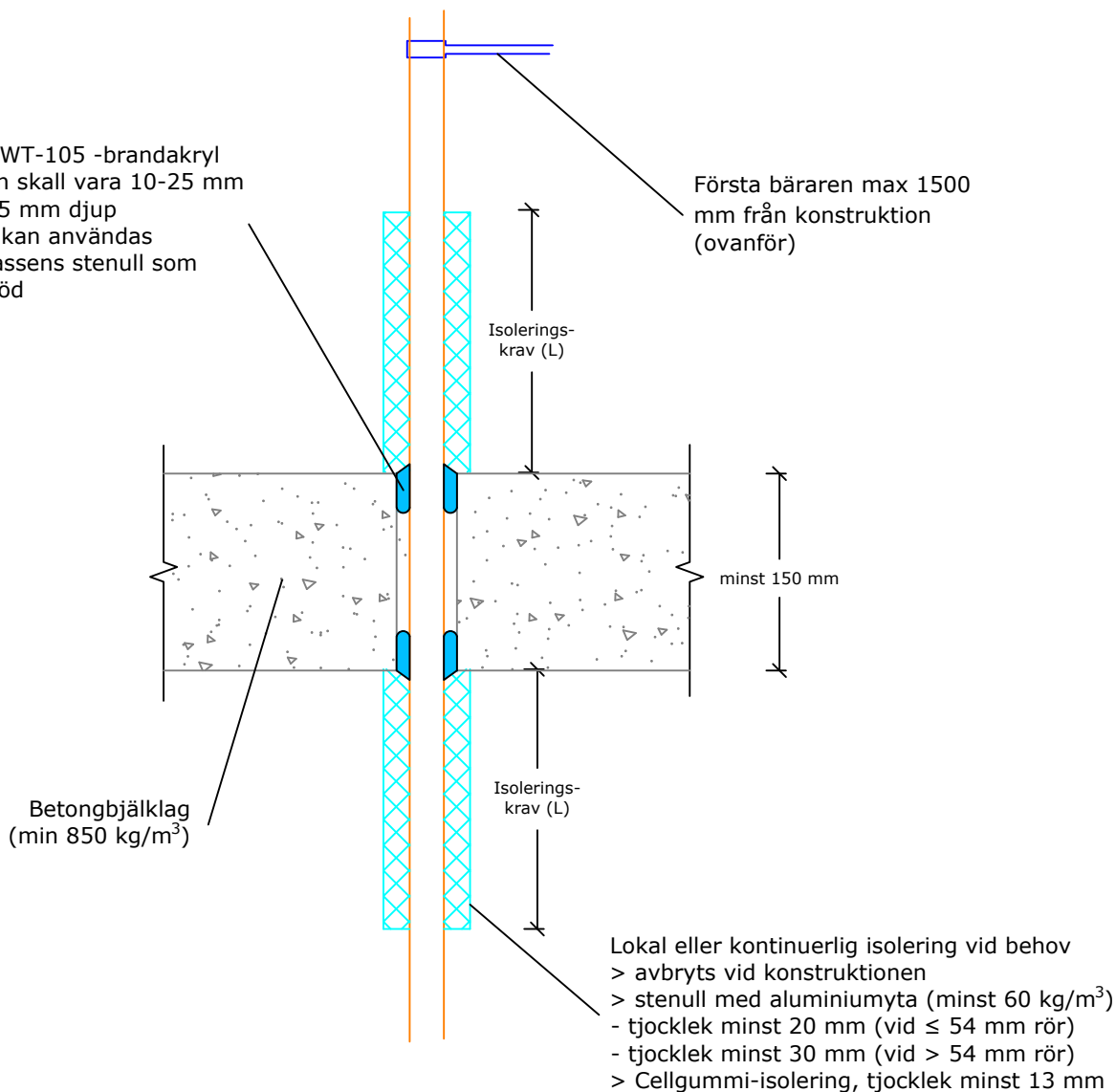
Obs!

- Lokal och kontinuerlig isolering avbryts vid konstruktionen, dvs isoleringen går inte genom konstruktionen.

Sewatek SWT-105 -brandakryl för kopparrör (Konstruktion minst 150 mm)

Sewatek SWT-105 -brandakryl
 - sömnen skall vara 10-25 mm
 - minst 25 mm djup
 Vid behov kan användas
 A1-/A2-klassens stenull som
 kittningsstöd

Första bäraren max 1500
 mm från konstruktion
 (ovanför)

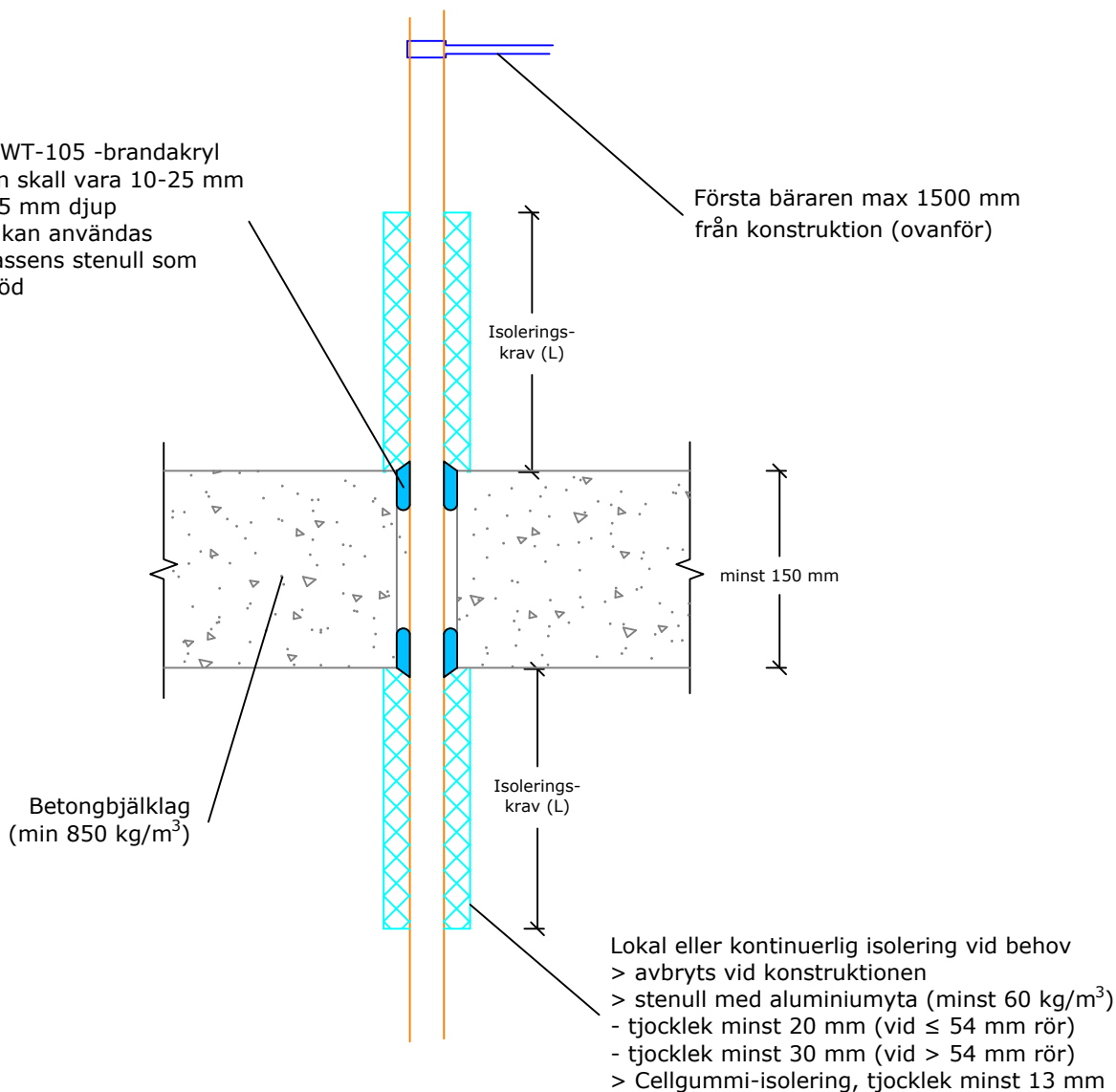


a_2 - Avstånd mellan två hål

Luftljuds-isolerig R_w : Påverkning ca. 0-2 dB i betong- konstruktion Förväntad livslängd 25 år ETA-20/0260 (18.3.2020)	Kopparrör		Isoleringskrav (⁴ L = min 350 mm)			
	Rörstorlek (max \varnothing mm)	min a_2 (mm)	Oisolerad	Lokal stenullisolering	Kontinuerlig stenullisolering, avbryts	Cellgummi- isolering
	Cu 42	48	-	EI 120 (⁴)	EI 120	-
	Cu 89	200	-	-	EI 120	-
Resultatet kan överföras för användning med mindre rör.						

Sewatek SWT-105 -brandakryl för stålrör (Fe) (Konstruktion minst 150 mm)

Sewatek SWT-105 -brandakryl
 - sömnen skall vara 10-25 mm
 - minst 25 mm djup
 Vid behov kan användas
 A1-/A2-klassens stenull som
 kittningsstöd

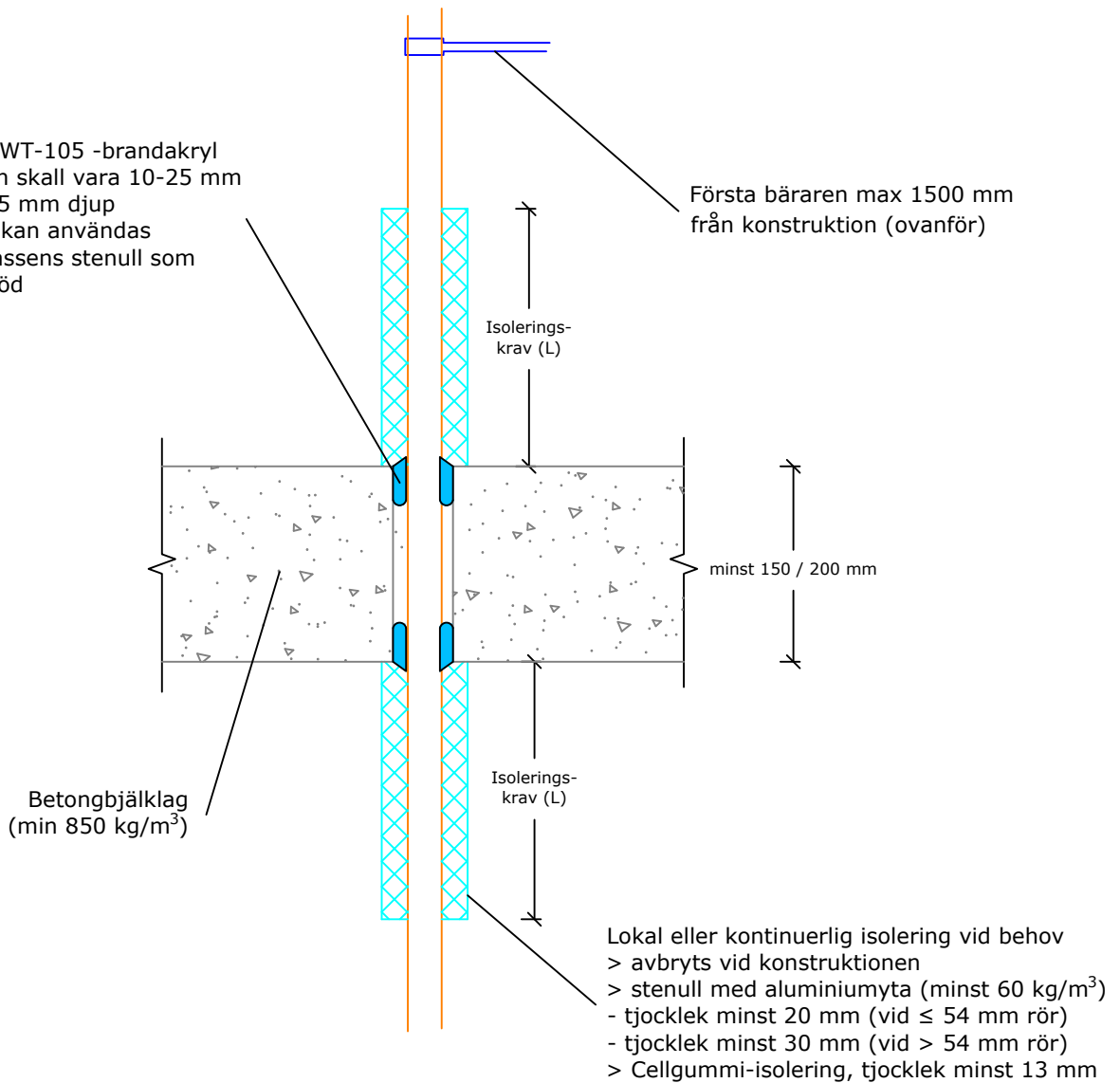


a_2 - Avstånd mellan två hål

Luftljuds-isolerig R_w : Påverknig ca. 0-2 dB i betong- konstruktion Förväntad livslängd 25 år ETA-20/0260 (18.3.2020)	Stålrör (Fe)		Isoleringskrav (⁴ L = min 350 mm)			
	Rörstorlek DN mitta (ulkohalk.) (max Ø mm)	min a_2 (mm)	Oisolerad	Lokal stenullisolering	Kontinuerlig stenullisolering, avbryts	Cellgummi- isolering
	DN 20 (26,9)	52	EI 120	EI 120	EI 120	EI 120
	DN 50 (60,3)	60	-	EI 120 (⁴)	EI 120	-
	DN 80 (88,9)	200	-	-	EI 120	-
Resultatet kan överföras för användning med mindre rör.						

Sewatek SWT-105 -brandakryl för galvaniserat stålrör (Konstruktion minst 150 / 200 mm)

Sewatek SWT-105 -brandakryl
 - sömmen skall vara 10-25 mm
 - minst 25 mm djup
 Vid behov kan användas
 A1-/A2-klassens stenull som
 kittningsstöd

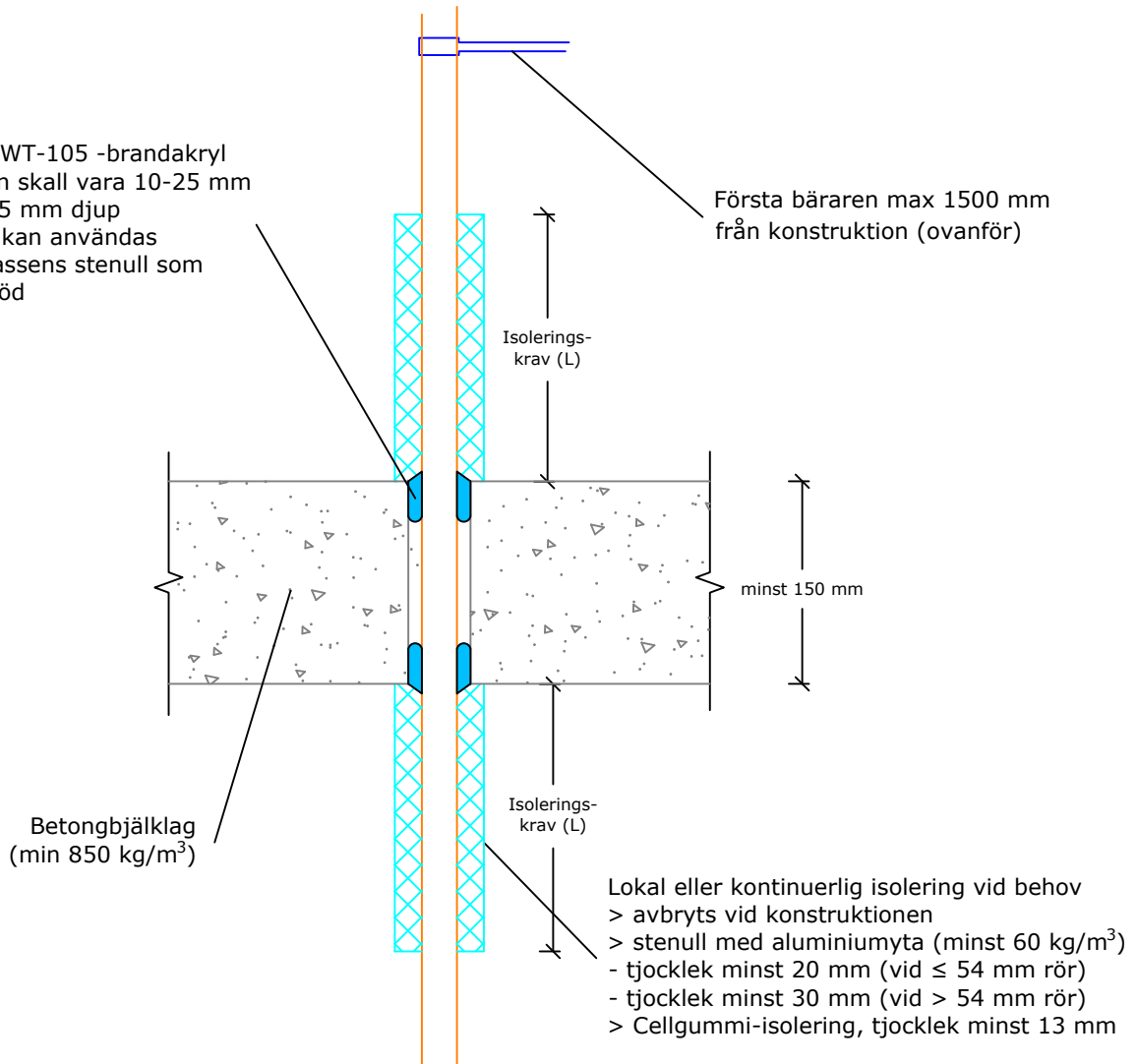


a_2 - Avstånd mellan två hål

Luftljuds-isolerig R_w : Påverkning ca. 0-2 dB i betongkonstruktion	Galvaniserat stålrör		Isoleringskrav (⁴ L = min 350 mm)			
	Rörstorlek (max \varnothing mm)	min a_2 (mm)	Oisolerad	Lokal stenullisolering	Kontinuerlig stenullisolering, avbryts	Cellgummi-isolering
Förväntad livslängd 25 år	konstruktion minst 150					
	FeZn 42	48	-	EI 120 (⁴)	EI 120	-
	FeZn 89	200	-	-	EI 120	-
ETA-20/0260 (18.3.2020)	konstruktion minst 200					
	FeZn 28	30	EI 120	EI 120	EI 120	EI 120
<i>Resultatet kan överföras för användning med mindre rör.</i>						

Sewatek SWT-105 -brandakryl för avloppsrör av gjutjärn (Konstruktion minst 150 mm)

Sewatek SWT-105 -brandakryl
 - sömmen skall vara 10-25 mm
 - minst 25 mm djup
 Vid behov kan användas
 A1-/A2-klassens stenull som
 kittningsstöd



a_2 - Avstånd mellan två hål

Luftljuds- isolerig R_w : Påverkning ca. 0-2 dB i betong- konstruktion	Avloppsrör av gjutjärn		Isoleringskrav			
	Rörstorlek (max \varnothing mm)	min a_2 (mm)	Oisolerad	Lokal stenullisolering	Kontinuerlig stenullisolering, avbryts	Cellgummi- isolering
Förväntad livslängd 25 år	Gjutjärn 110	200	-	-	EI 120	-
ETA-20/0260 (18.3.2020)	Resultatet kan överföras för användning med mindre rör.					

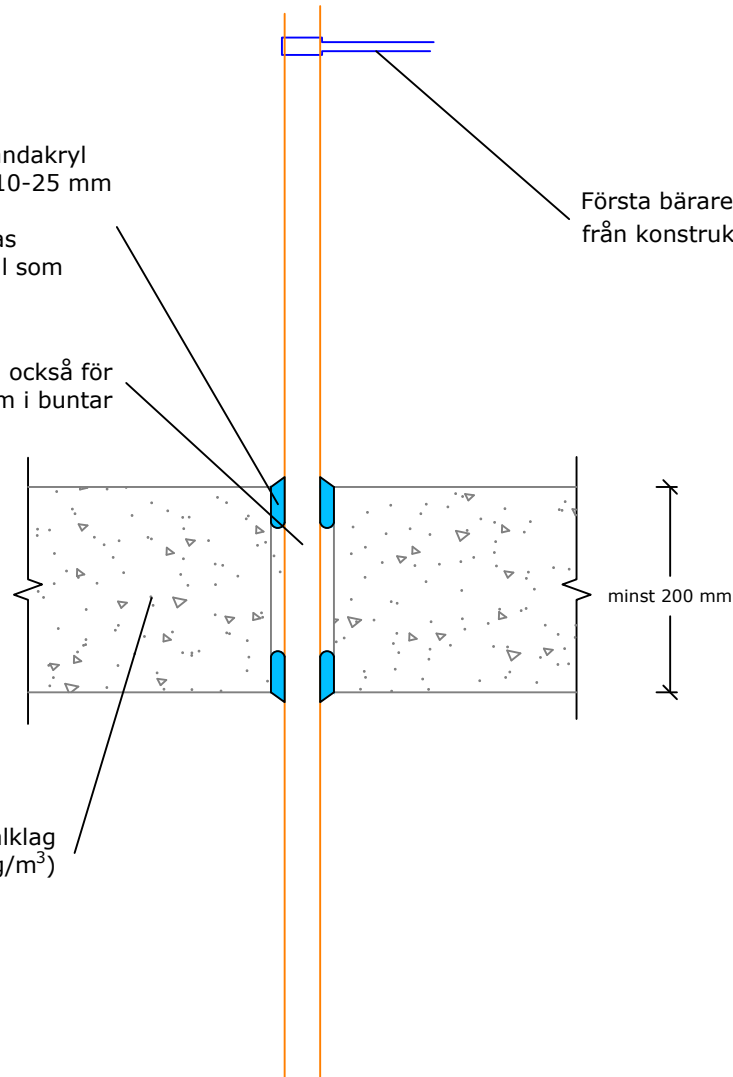
Sewatek SWT-105 -brandakryl för kablar (Konstruktion minst 200 mm)

Sewatek SWT-105 -brandakryl
 - sömnen skall vara 10-25 mm
 - minst 25 mm djup
 Vid behov kan användas
 A1-/A2-klassens stenull som
 kittningsstöd

Brandakryl också för
 kabelmellanrum i buntar

Första bäraren max 500 mm
 från konstruktion (ovanför)

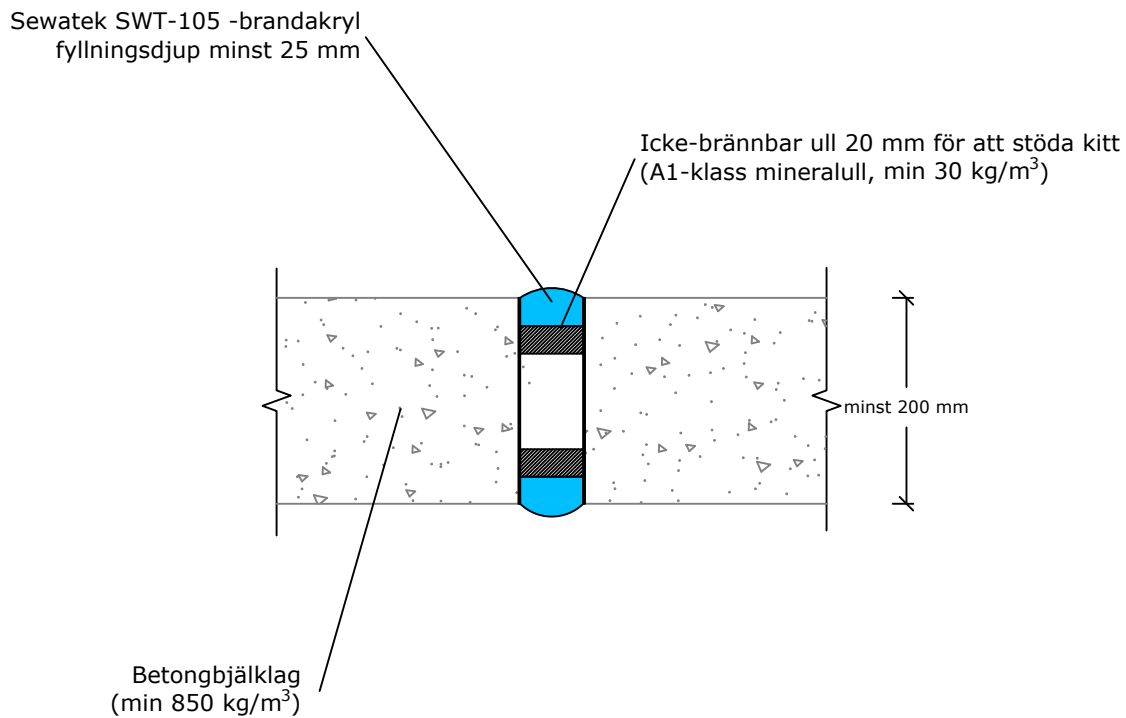
Betongbjälklag
 (min 850 kg/m³)



a_2 - Avstånd mellan två hål

Luftljuds- isolerig R_w : Påverkning ca. 0-2 dB i betong- konstruktion	Kablar		Isoleringskrav			
	Kabelstorlek (max \varnothing mm)	min a_2 (mm)	Oisolerad	Lokal stenullisolering	Kontinuerlig stenullisolering, avbryts	Cellgummi- isolering
Förväntad livslängd 25 år	Kabelbunt 63, störst enskild kabel 22	30	EI 90	-	-	-
	<i>Kablar med eller utan skyddsror</i>					
ETA-20/0260 (18.3.2020)						

Sewatek SWT-105 -brandakryl för ursparning (Konstruktion minst 200 mm)



a_2 - Avstånd mellan två hål

Luftljuds- isolerig R_w : Påverkning ca. 0-2 dB i betong- konstruktion Förväntad livslängd 25 år ETA-20/0260 (18.3.2020)	Ursparning		Isoleringskrav			
	Rörstorlek (max \varnothing mm)	min a_2 (mm)	Oisolerad	Lokal stenullisolering	Kontinuerlig stenullisolering, avbryts	Cellgummi- isolering
	Ursparning 90	30	EI 120	-	-	-