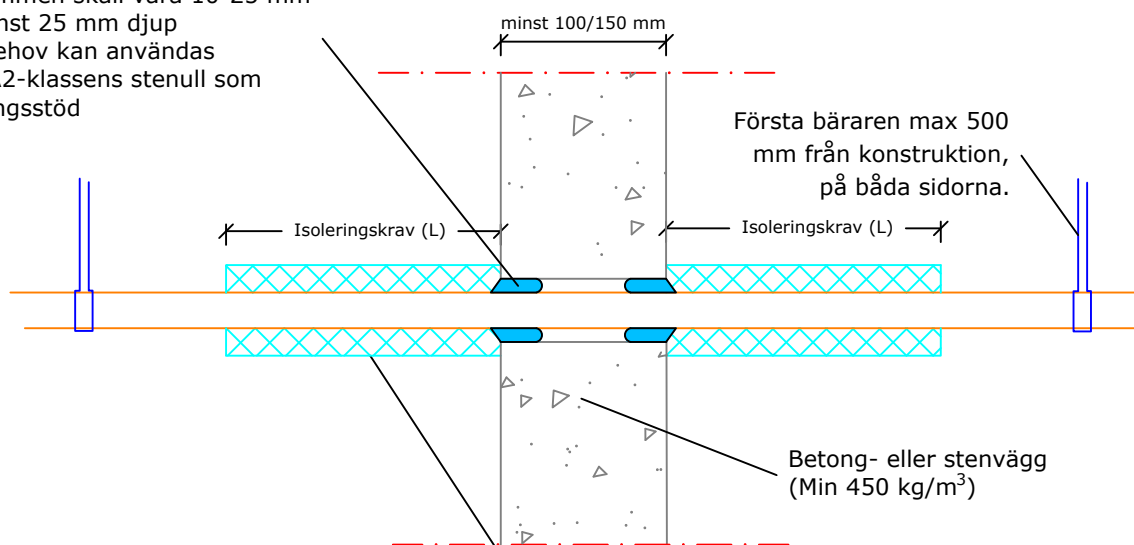


Sewatek SWT-105 -brandakryl för kopparrör (Konstruktion minst 100/150 mm)

Sewatek SWT-105 -brandakryl
 - sömnen skall vara 10-25 mm
 - minst 25 mm djup
 Vid behov kan användas
 A1-/A2-klassens stenull som
 kittningsstöd



Lokal eller kontinuerlig isolering vid behov
 > avbryts vid konstruktionen
 > stenull med aluminiumyta (minst 60 kg/m³)
 - tjocklek minst 20 mm (vid ≤ 54 mm rör)
 - tjocklek minst 30 mm (vid > 54 mm rör)
 > cellgummi-isolering, tjocklek minst 13 mm

a_2 - Avstånd mellan två hål

Luftljuds-isolerig R_w : Påverkning ca. 0-2 dB i betong- konstruktion	Kopparrör		Isoleringskrav (⁴ L = min 350 mm)				
	Rörstorlek (max \varnothing mm)	min a_2 (mm)	Oiso- lerad	Lokal stenullisolering (⁴)	Kontinuerlig stenullisolering, avbryts	Kontinuerlig oavbruten stenullisolering	Cellgummi- isolering
Förväntad livslängd 25 år	konstruktion minst 100 mm						
	Cu 10 - Cu 42	58	-	EI 60	EI 60	-	-
	Cu 54	60	-	-	EI 60	-	-
ETA-20/0260 (18.3.2020)	konstruktion minst 150 mm						
	Cu 35	200	-	EI 120	EI 120	EI 120	-
	Cu 42	58	-	EI 90	EI 90	-	-
	Cu 89	200	-	-	EI 120	EI 120	-
Resultatet kan överföras för användning med mindre rör.							