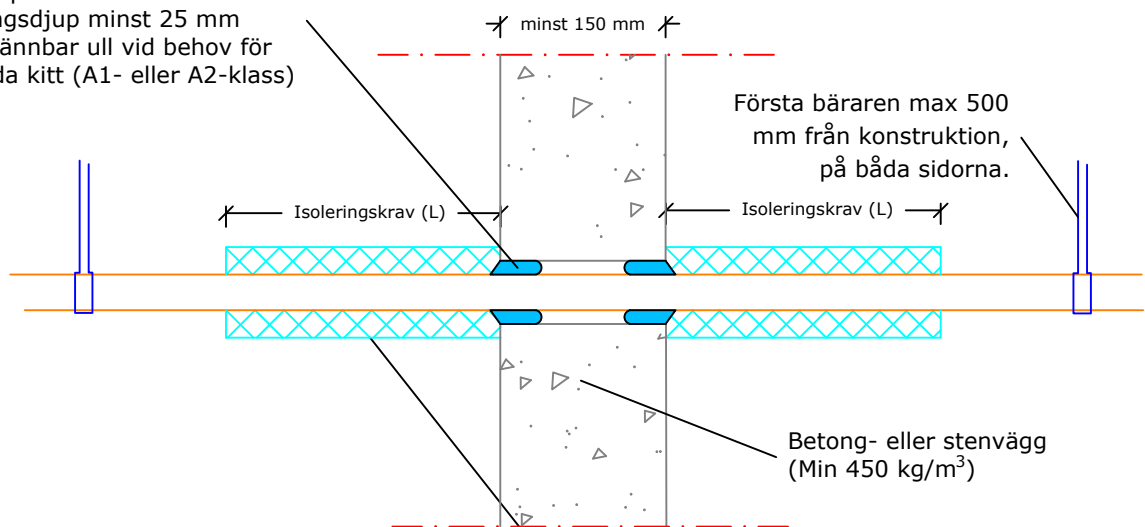


Sewatek SWT-105 -brandakryl för kompositrör (AluPex) (Konstruktion minst 150 mm)

Sewatek SWT-105 -brandakryl
 - sömgapet 10-25 mm
 - fyllningsdjup minst 25 mm
 Icke-brännbar ull vid behov för
 att stöda kitt (A1- eller A2-klass)



Lokal eller kontinuerlig isolering vid behov
 > avbryts vid konstruktionen
 > stenull med aluminiumyta (max 60 kg/m³)
 - tjocklek max 20 mm (vid ≤ 54 mm rör)
 - tjocklek max 30 mm (vid > 54 mm rör)
 > cellgummi-isolering, tjocklek max 13 mm

a_2 - Avstånd mellan två hål

Luftljuds-isolerig R_w : Påverkning ca. 0-2 dB i betong- konstruktion	Kompositrör (AluPex)		Isoleringskrav			
	Rörstorlek (max \varnothing mm)	min a_2 (mm)	Oisolerad	Lokal stenullisolering	Kontinuerlig stenullisolering, avbryts	Cellgummi- isolering
Förväntad livslängd 25 år	Comp. 32	40	EI 60	EI 60	EI 60	EI 60
ETA-20/0260 (18.3.2020)						