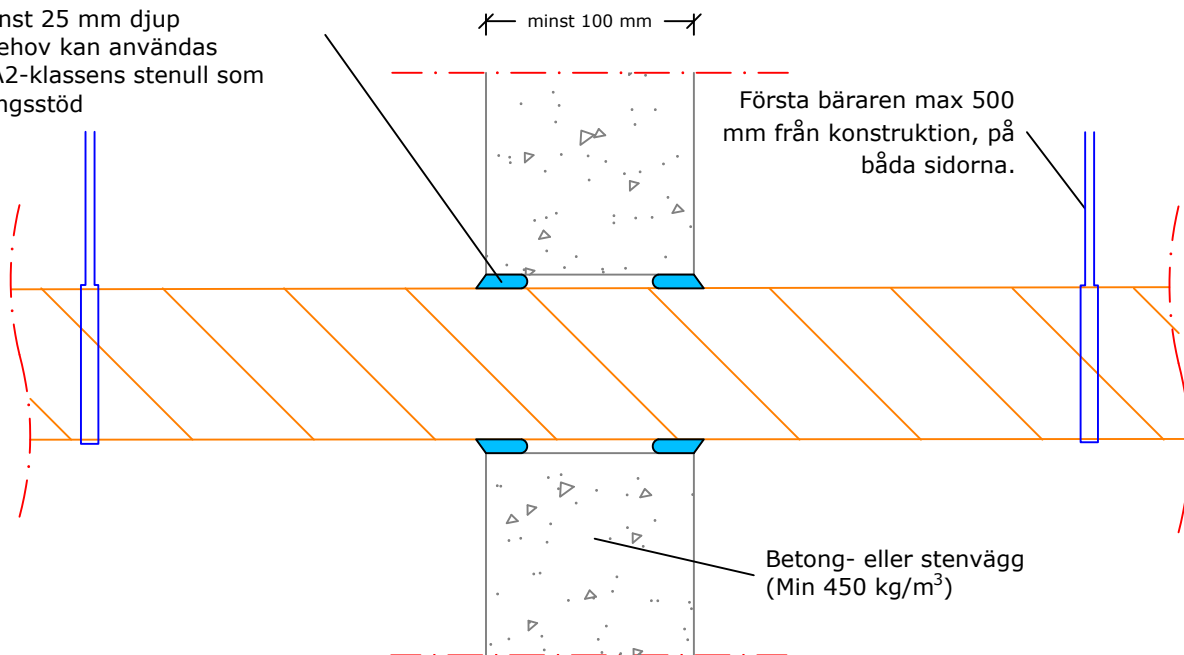


Sewatek SWT-105 -brandakryl för luftkanal (Konstruktion minst 100 mm)

Sewatek SWT-105 -brandakryl
 - sömmen skall vara 10-25 mm
 - minst 25 mm djup
 Vid behov kan användas
 A1-/A2-klassens stenull som
 kittningsstöd



a_2 - Avstånd mellan två hål

Luftljuds-isolerig R_w : Påverkning ca. 0-2 dB i betong- konstruktion Förväntad livslängd 25 år Testad enligt EN 1366-3. Ventilationskanal ingår inte i teststandarden.	Ventilationskanal		Isoleringskrav			
	Kanalstorlek (max \varnothing mm)	a_2 (mm)	Oisolerad	Lokal stenuellisolerig	Kontinuerlig stenuellisolerig, avbryts	Cellgummi- isolering
	Spiralkanal 160 ($s=0,5$ mm)	200	E 120	-	-	-
<i>Kanalens isolering och brandspjäll enligt ventilationsplan</i>						
<i>Brandakryl SWT-105 ETA-dokumentet ETA-20/0260 (18.3.2020)</i>						