

Detaljritningar

Sewatek M-serien SWT-105 -brandakryl i betongkonstruktion (vägg)

24.7.2020

INNEHÅLLSFÖRTECKNING

Rör och kablar i vägg av betongkonstruktion
(Konstruktion minst 100 mm)

Sewatek SWT-105 -brandakryl	Sida
- Allmänna uppgifter	2
- Kopparrör	3
- Stålrör	4
- Galvaniserat Stålrör	5
- Kompositrör (AluPex)	6
- Avloppsrör av gjutjärn	7
- Kablar och kabelbuntar	8
- Ventilationskanal	9



ALLMÄNNA UPPGIFTER

Produkt:	Sewatek SWT-105 -brandakryl
Användning:	Brandtätningssmassa för rör och kablar
ETA-dokumentet:	ETA-20/0260 (18.3.2020)
Brandklass:	EI 30 - EI 120
Luftljudsisolering R_w :	Påverkning i jämförelse med ogenomtränglig konstruktion 0-2 dB
Förväntad livslängd:	25 år

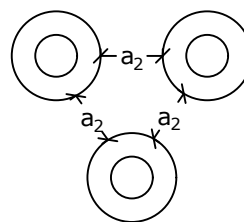
Sömmen mellan genomgående rör / kabel och konstruktion tätas med SWT-105 brandakryl.

Detaljritningarna är grupperade enligt rörmaterialen. En del av rör måste isoleras för att nå brandklassen. Isoleringskraven framgår av detaljritningarna.

Röret är testad öppet / pluggad (U/C) utom ursparning (C/C).

KLUSTER

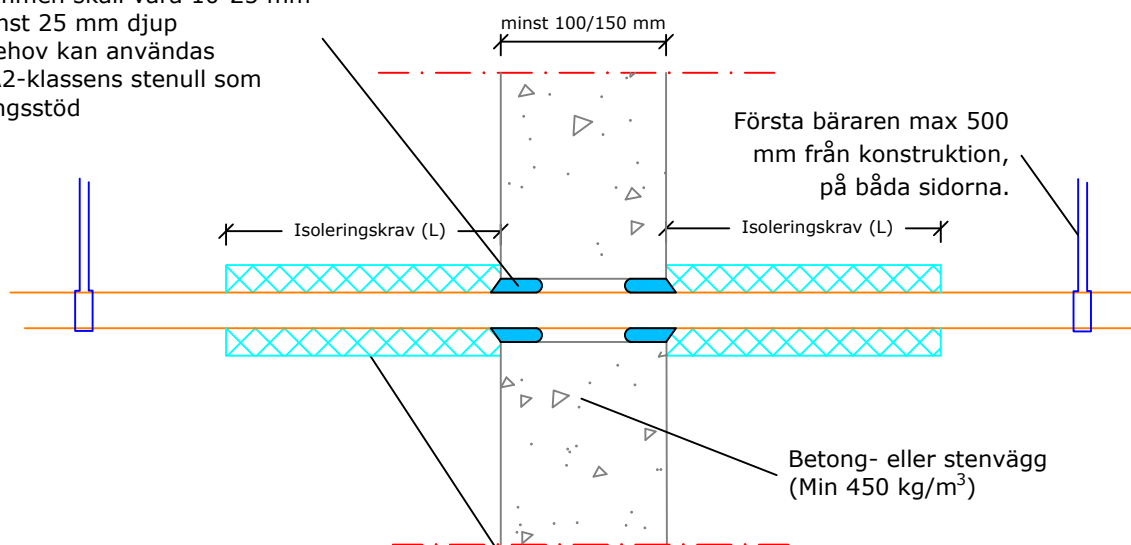
a_2 : Avstånd mellan genomföringar.
Enskild testad 200 mm.

**Obs!**

- Lokal och kontinuerlig isolering avbryts vid konstruktionen, dvs isoleringen går inte genom konstruktionen.
- Oavbrotten isolering går igenom konstruktion.

Sewatek SWT-105 -brandakryl för kopparrör (Konstruktion minst 100/150 mm)

Sewatek SWT-105 -brandakryl
 - sömnen skall vara 10-25 mm
 - minst 25 mm djup
 Vid behov kan användas
 A1-/A2-klassens stenull som
 kittningsstöd



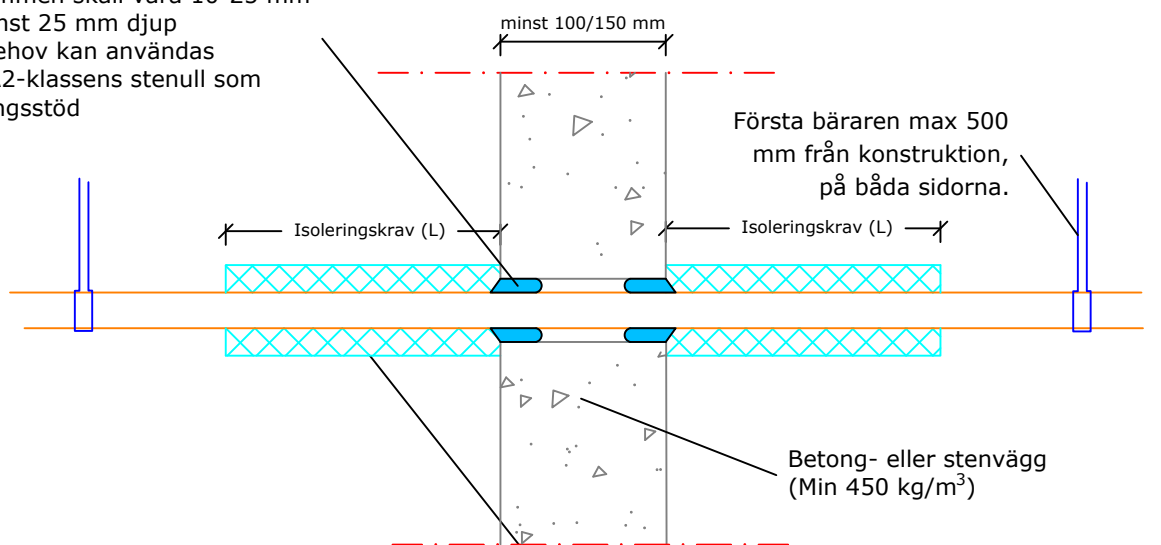
Lokal eller kontinuerlig isolering vid behov
 > avbryts vid konstruktionen
 > stenull med aluminiumyta (minst 60 kg/m³)
 - tjocklek minst 20 mm (vid ≤ 54 mm rör)
 - tjocklek minst 30 mm (vid > 54 mm rör)
 > cellgummi-isolering, tjocklek minst 13 mm

a_2 - Avstånd mellan två hål

Luftljuds- isolerig R_w : Påverkning ca. 0-2 dB i betong- konstruktion	Kopparrör		Isoleringskrav (⁴ L = min 350 mm)				
	Rörstorlek (max \varnothing mm)	min a_2 (mm)	Oiso- lerad	Lokal stenullisolering (⁴)	Kontinuerlig stenullisolering, avbryts	Kontinuerlig oavbruten stenullisolering	Cellgummi- isolering
Förväntad livslängd 25 år	konstruktion minst 100 mm						
	Cu 10 - Cu 42	58	-	EI 60	EI 60	-	-
	Cu 54	60	-	-	EI 60	-	-
ETA-20/0260 (18.3.2020)	konstruktion minst 150 mm						
	Cu 35	200	-	EI 120	EI 120	EI 120	-
	Cu 42	58	-	EI 90	EI 90	-	-
	Cu 89	200	-	-	EI 120	EI 120	-
Resultatet kan överföras för användning med mindre rör.							

Sewatek SWT-105 -brandakryl för stålrör (Fe) (Konstruktion minst 100/150 mm)

Sewatek SWT-105 -brandakryl
 - sömnen skall vara 10-25 mm
 - minst 25 mm djup
 Vid behov kan användas
 A1-/A2-klassens stenull som
 kittningsstöd



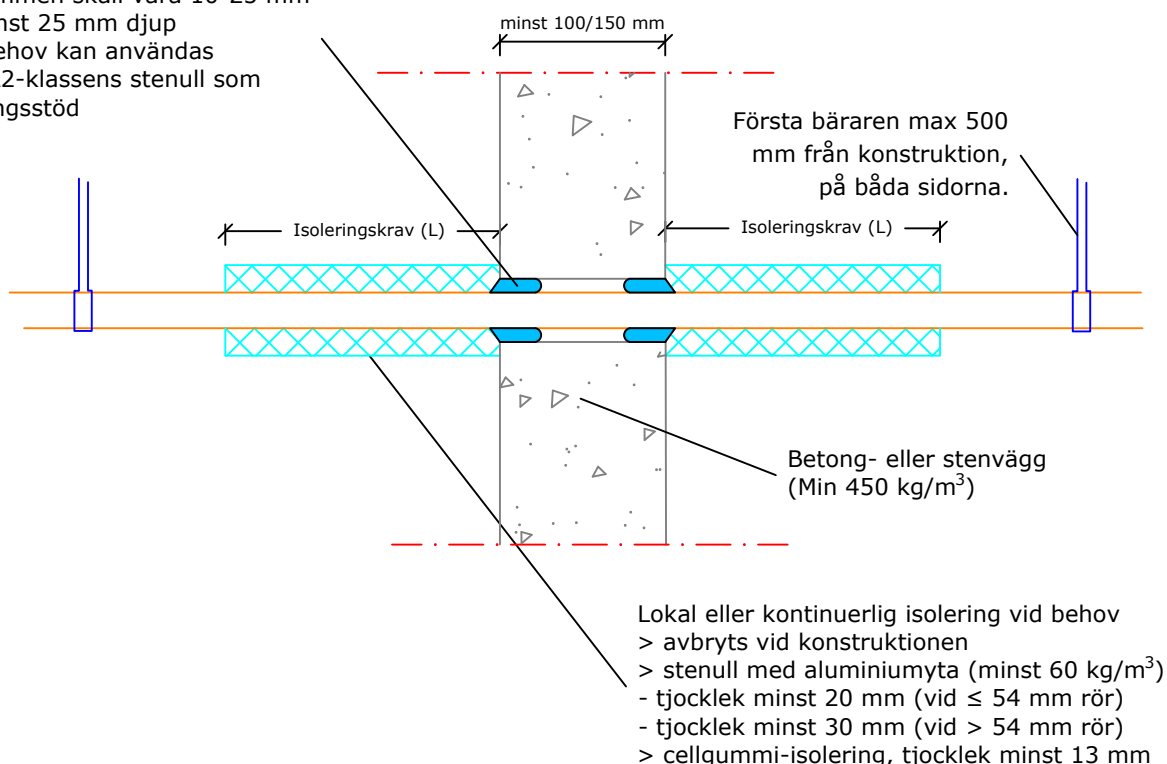
Lokal eller kontinuerlig isolering vid behov
 > avbryts vid konstruktionen
 > stenull med aluminiumyta (minst 60 kg/m³)
 - tjocklek minst 20 mm (vid ≤ 54 mm rör)
 - tjocklek minst 30 mm (vid > 54 mm rör)
 > cellgummi-isolering, tjocklek minst 13 mm

a_2 - Avstånd mellan två hål

Luftljuds-isolerig R_w : Påverknig ca. 0-2 dB i betong- konstruktion	Stålrör (Fe)		Isoleringskrav (⁴ L = min 350 mm)				
	Rörstorlek DN-mitta (ulkohalk.) (max Ø mm)	min a_2 (mm)	Oiso- lerad	Lokal stenullisolering	Kontinuerlig stenullisolering, avbryts	Kontinuerlig oavbruten stenullisolering	Cellgummi- isolering
Förväntad livslängd 25 år	konstruktion minst 100						
	DN 10 (17,2)	32	-	EI 60 (⁴)	EI 60	-	-
	DN 20 (21,3)	60	EI 120	EI 120	EI 120	-	EI 120
	DN 50 (60,3)	60	-	EI 60 (⁴)	EI 60	-	-
	konstruktion minst 150						
ETA-20/0260 (18.3.2020)	DN 80 (88,9)	200		EI 120 (⁴)	EI 120	EI 120	-
Resultatet kan överföras för användning med mindre rör.							

Sewatek SWT-105 -brandakryl för galvaniserat stålrör (Konstruktion minst 100 / 150 mm)

Sewatek SWT-105 -brandakryl
 - sömmen skall vara 10-25 mm
 - minst 25 mm djup
 Vid behov kan användas
 A1-/A2-klassens stenull som
 kittningsstöd

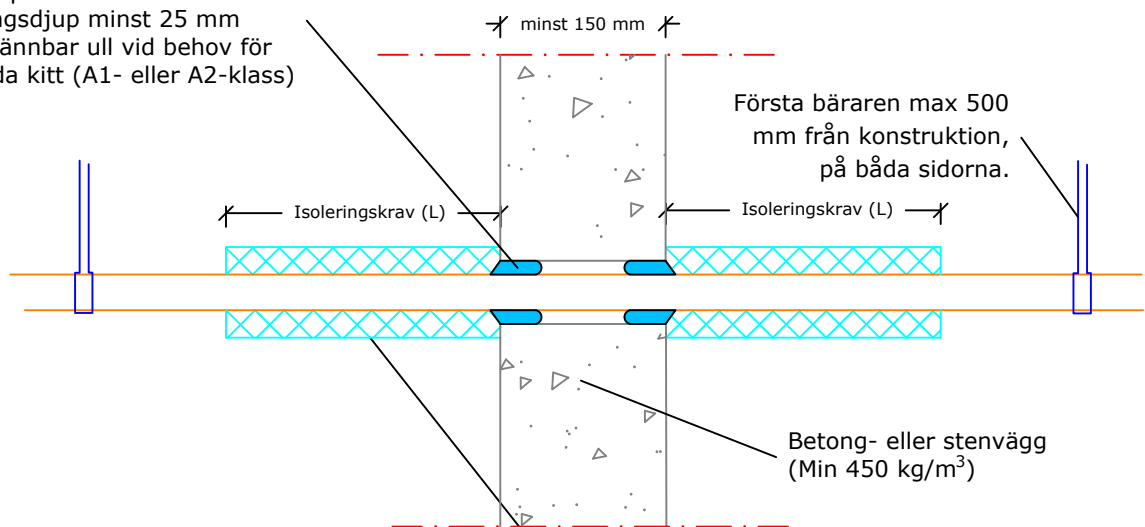


a_2 - Avstånd mellan två hål

Luftljuds-isolerig R_w : Påverkning ca. 0-2 dB i betong- konstruktion	Galvaniserat Stålrör		Isoleringskrav (⁴ L = min 350 mm)				
	Rörstorlek (max Ø mm)	min a_2 (mm)	Oiso- lerad	Lokal stenull- isolering (⁴)	Kontinuerlig stenullisolering, avbryts	Kontinuerlig oavbruten stenullisolering	Cellgummi- isolering
Förväntad livslängd 25 år	konstruktion minst 100						
	FeZn 12 - FeZn 42	60	-	EI 60	EI 60	-	-
	FeZn 54	60	-	-	EI 60	-	-
ETA-20/0260 (18.3.2020)	konstruktion minst 150						
	FeZn 35	200	-	EI 120	EI 120	EI 120	-
	FeZn 42	58	-	EI 90	EI 90	-	-
	FeZn 89	200	-	-	EI 120	EI 120	-
Resultatet kan överföras för användning med mindre rör.							

Sewatek SWT-105 -brandakryl för kompositrör (AluPex) (Konstruktion minst 150 mm)

Sewatek SWT-105 -brandakryl
 - sömgapet 10-25 mm
 - fyllningsdjup minst 25 mm
 Icke-brännbar ull vid behov för
 att stöda kitt (A1- eller A2-klass)



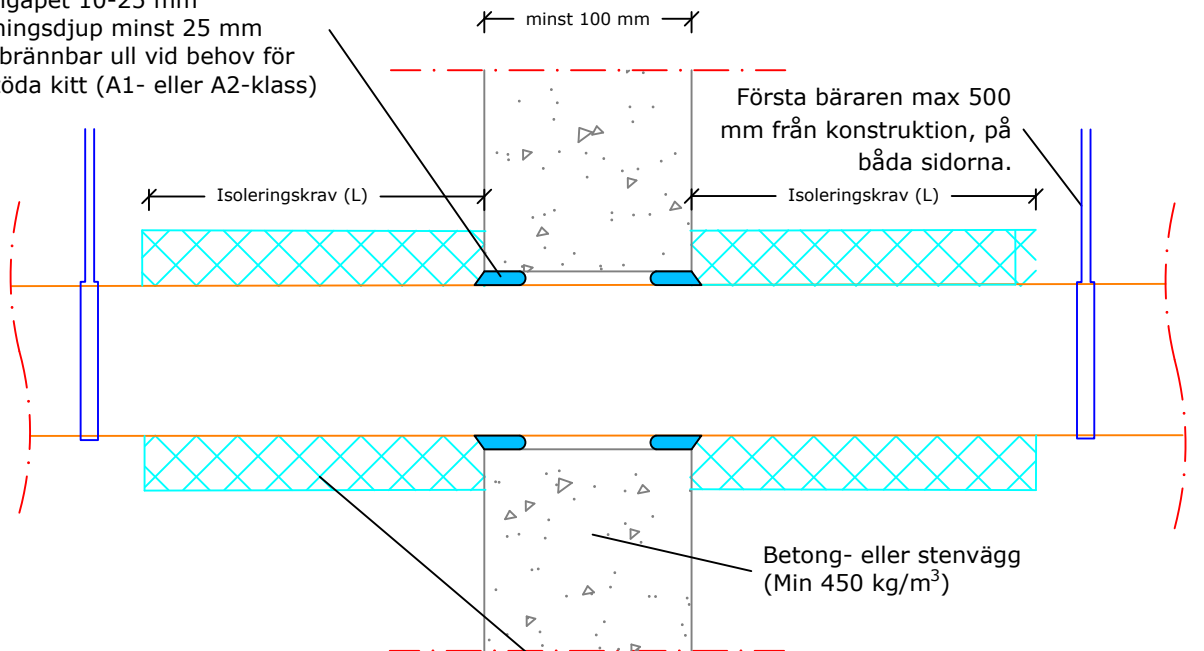
- Lokal eller kontinuerlig isolering vid behov
- > avbryts vid konstruktionen
 - > stenull med aluminiumyta (max 60 kg/m³)
 - tjocklek max 20 mm (vid ≤ 54 mm rör)
 - tjocklek max 30 mm (vid > 54 mm rör)
 - > cellgummi-isolering, tjocklek max 13 mm

a_2 - Avstånd mellan två hål

Luftljuds-isolerig R_w : Påverkning ca. 0-2 dB i betong- konstruktion	Kompositrör (AluPex)		Isoleringskrav			
	Rörstorlek (max \varnothing mm)	min a_2 (mm)	Oisolerad	Lokal stenullisolering	Kontinuerlig stenullisolering, avbryts	Cellgummi- isolering
Förväntad livslängd 25 år	Comp. 32	40	EI 60	EI 60	EI 60	EI 60
ETA-20/0260 (18.3.2020)						

Sewatek SWT-105 -brandakryl för avloppsrör av gjutjärn (Konstruktion minst 100 mm)

Sewatek SWT-105 -brandakryl
 - sömgapet 10-25 mm
 - fyllningsdjup minst 25 mm
 Icke-brännbar ull vid behov för
 att stöda kitt (A1- eller A2-klass)



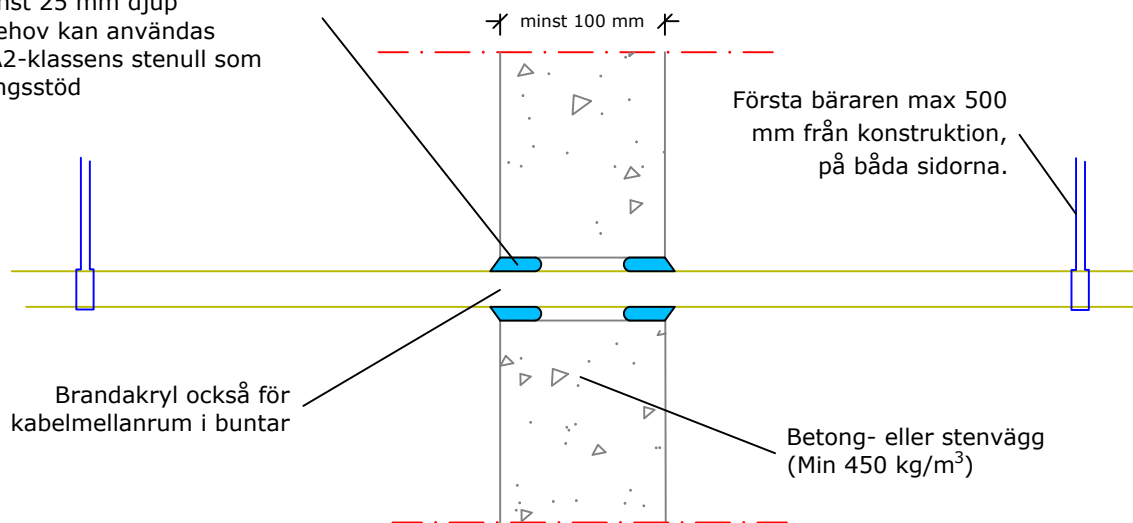
- Lokal eller kontinuerlig isolering vid behov
 > avbryts vid konstruktionen
 > stenull med aluminiumyta (minst 60 kg/m³)
 - tjocklek minst 20 mm (vid ≤ 54 mm rör)
 - tjocklek minst 30 mm (vid > 54 mm rör)
 > cellgummi-isolering, tjocklek minst 13 mm

a_2 - Avstånd mellan två hål

Luftljuds-isolerig R_w : Påverkning ca. 0-2 dB i betong- konstruktion	Avloppsrör av gjutjärn		Isoleringskrav			
	Rörstorlek (max \emptyset mm)	a_2 (mm)	Oisolerad	Lokal stenullisolering	Kontinuerlig stenullisolering, avbryts	Cellgummi- isolering
Förväntad livslängd 25 år	Gjutjärn 110	200	-	-	EI 60	-
ETA-20/0260 (18.3.2020)	<i>Resultatet kan överföras för användning med mindre rör.</i>					

Sewatek SWT-105 -brandakryl för kablar och kabelbuntar (Konstruktion minst 100 mm)

Sewatek SWT-105 -brandakryl
 - sömmen skall vara 10-25 mm
 - minst 25 mm djup
 Vid behov kan användas
 A1-/A2-klassens stenull som
 kittningsstöd

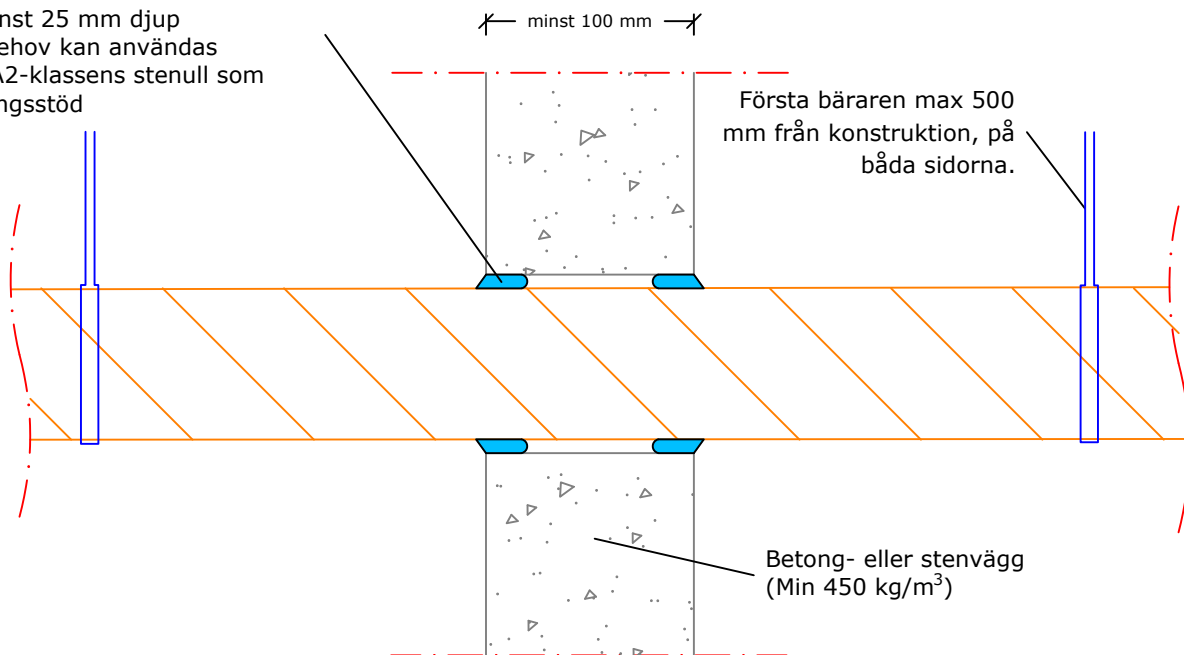


a_2 - Avstånd mellan två hål

Luftljuds- isolerig R_w : Påverkning ca. 0-2 dB i betong- konstruktion	Kablar		Isoleringskrav			
	Kabelstorlek (max \emptyset mm)	min a_2 (mm)	Oisolerad	Lokal stenullisolering	Kontinuerlig stenullisolering, avbryts	Cellgummi- isolering
Förväntad livslängd 25 år	Elrör 50, kabelbunt 40, störst enskild kabel 22	200	EI 60	-	-	-
	Kabelbunt 45, störst enskild kabel 22	60	EI 60	-	-	-
ETA-20/0260 (18.3.2020)	Resultatet kan överföras för användning med mindre kablar.					

Sewatek SWT-105 -brandakryl för luftkanal (Konstruktion minst 100 mm)

Sewatek SWT-105 -brandakryl
 - sömmen skall vara 10-25 mm
 - minst 25 mm djup
 Vid behov kan användas
 A1-/A2-klassens stenull som
 kittningsstöd



a_2 - Avstånd mellan två hål

Luftljuds-isolerig R_w : Påverkning ca. 0-2 dB i betong- konstruktion Förväntad livslängd 25 år Testad enligt EN 1366-3. Ventilationskanal ingår inte i teststandarden.	Ventilationskanal		Isoleringskrav			
	Kanalstorlek (max \varnothing mm)	a_2 (mm)	Oisolerad	Lokal stenuellisolerig	Kontinuerlig stenuellisolerig, avbryts	Cellgummi- isolering
	Spiralkanal 160 ($s=0,5$ mm)	200	E 120	-	-	-
<i>Kanalens isolering och brandspjäll enligt ventilationsplan</i>						
<i>Brandakryl SWT-105 ETA-dokumentet ETA-20/0260 (18.3.2020)</i>						