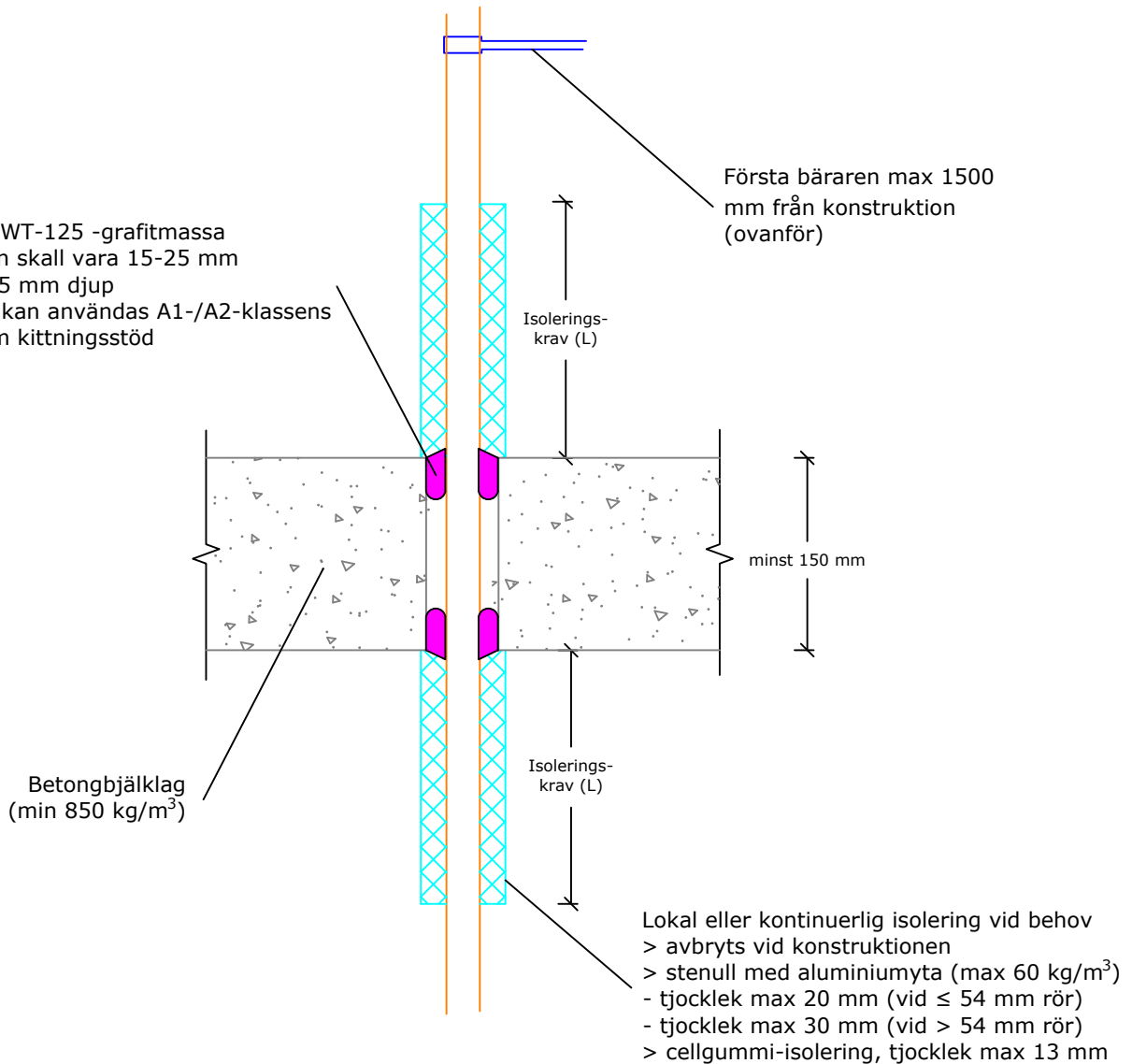


Sewatek SWT-125 -grafitmassa för kompositrör (AluPex) (Konstruktion minst 150 mm)

Sewatek SWT-125 -grafitmassa

- sömmen skall vara 15-25 mm
- minst 25 mm djup

Vid behov kan användas A1-/A2-klassens stenull som kittningsstöd



a_2 - Avstånd mellan två hål

Luftljuds-isolerig R_w : Påverkning ca. 0-2 dB i betong- konstruktion Förväntad livslängd 25 år ETA-20/0260 (18.3.2020)	Kompositrör (AluPex)		Isoleringskrav			
	Rörstorlek (max \varnothing mm)	min a_2 (mm)	Oisolerad	Lokal stenullisolering	Kontinuerlig stenullisolering, avbryts	Cellgummi- isolering
	Comp. 16 - Comp. 40	50	EI 120	EI 120	EI 120	EI 120
Comp. 50 - Comp. 63	200	EI 120	EI 120	EI 120	EI 120	
<i>Resultatet kan överföras för användning med mindre rör.</i>						