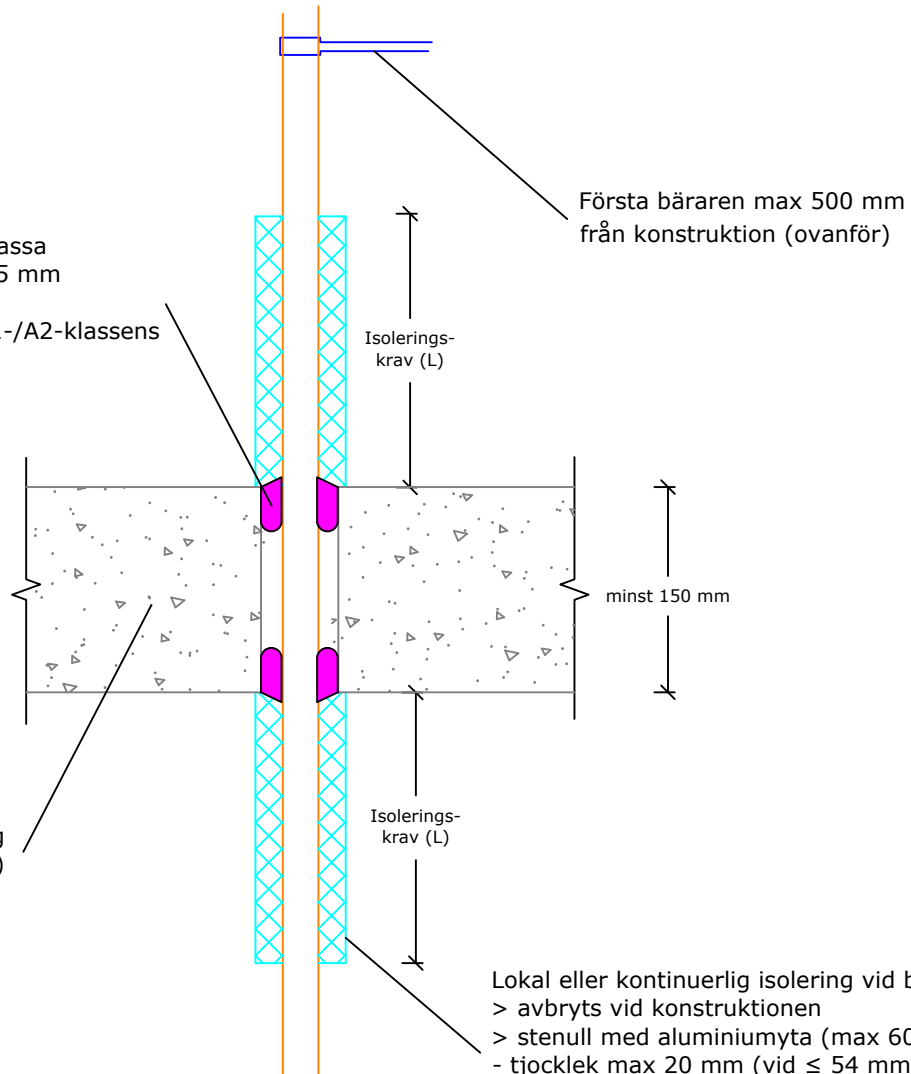


Sewatek SWT-125 -grafitmassa för avloppsrör av plast (Konstruktion minst 150 mm)

Sewatek SWT-125 -grafitmassa
 - sömnen skall vara 15-25 mm
 - minst 25 mm djup

Vid behov kan användas A1-/A2-klassens
 stenull som kittningsstöd

Betongbjälklag
 (min 850 kg/m³)



Lokal eller kontinuerlig isolering vid behov
 > avbryts vid konstruktionen
 > stenull med aluminiumyta (max 60 kg/m³)
 - tjocklek max 20 mm (vid ≤ 54 mm rör)
 - tjocklek max 30 mm (vid > 54 mm rör)
 > cellgummi-isolering, tjocklek max 13 mm

a_2 - Avstånd mellan två hål

Luftljuds- isolerig R_w : Påverkning ca. 0-2 dB i betong- konstruktion	Avloppsrör av plast		Isoleringskrav			
	Rörstorlek (max \varnothing mm)	min a_2 (mm)	Oisolerad	Lokal stenullisolering	Kontinuerlig stenullisolering, avbryts	Cellgummi- isolering
	Förväntad livslängd 25 år	Plast 32 - Plast 75 PP ($e_n \leq 2,3$)	200	EI 120	EI 120	EI 120
ETA-20/0260 (18.3.2020)	Plast 110 PP ($e_n \leq 6,5$)	200	EI 60	EI 60	EI 60	EI 60
Resultatet kan överföras för användning med mindre rör.						