

Detaljritningar

Sewatek M-serien SWT-125 -grafitmassa i betongkonstruktion (bjälklag)

24.7.2020

INNEHÅLLSFÖRTECKNING

Rör i bjälklag av betongkonstruktion
(Konstruktion minst 150 mm)

| | |
|------------------------------|------|
| Sewatek SWT-125 -grafitmassa | Sida |
| - Allmänna uppgifter | 2 |
| - Kompositrör (AluPex) | 3 |
| - Avloppsrör av plast | 4 |



Ritningens innehåll

Installationsdetalj
Sewatek M-serien, SWT-125 grafitmassa
i bjälklag av betongkonstruktion

Datum

24.7.2020

Detalj

SWT-125K200

Skala

Ej i skala

Sida

2 (4)

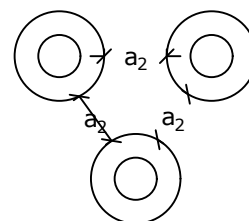
ALLMÄNNA UPPGIFTER

| | |
|----------------------------|--|
| Produkt: | Sewatek SWT-125 -grafitmassa |
| Användning: | Brandtätningssmassa för rör och kablar |
| ETA-dokumentet: | ETA-20/0260 (18.3.2020) |
| Brandklass: | EI 60 - EI 120 |
| Luftljudsisolering R_w : | Påverkning i jämförelse med ogenomtränglig konstruktion 0-2 dB |
| Förväntad livslängd: | 25 år |

Sömmen mellan genomgående rör/kabel och konstruktion tätas med SWT-125 grafitmassa.

Detaljritningarna är grupperade enligt rörmaterialet. En del av rör måste isoleras för att nå brandklassen. Isoleringsskruven framgår av detaljritningarna.

KLUSTER a_2 : Avstånd mellan två hål.
Enskild testad 200 mm.



Obs!

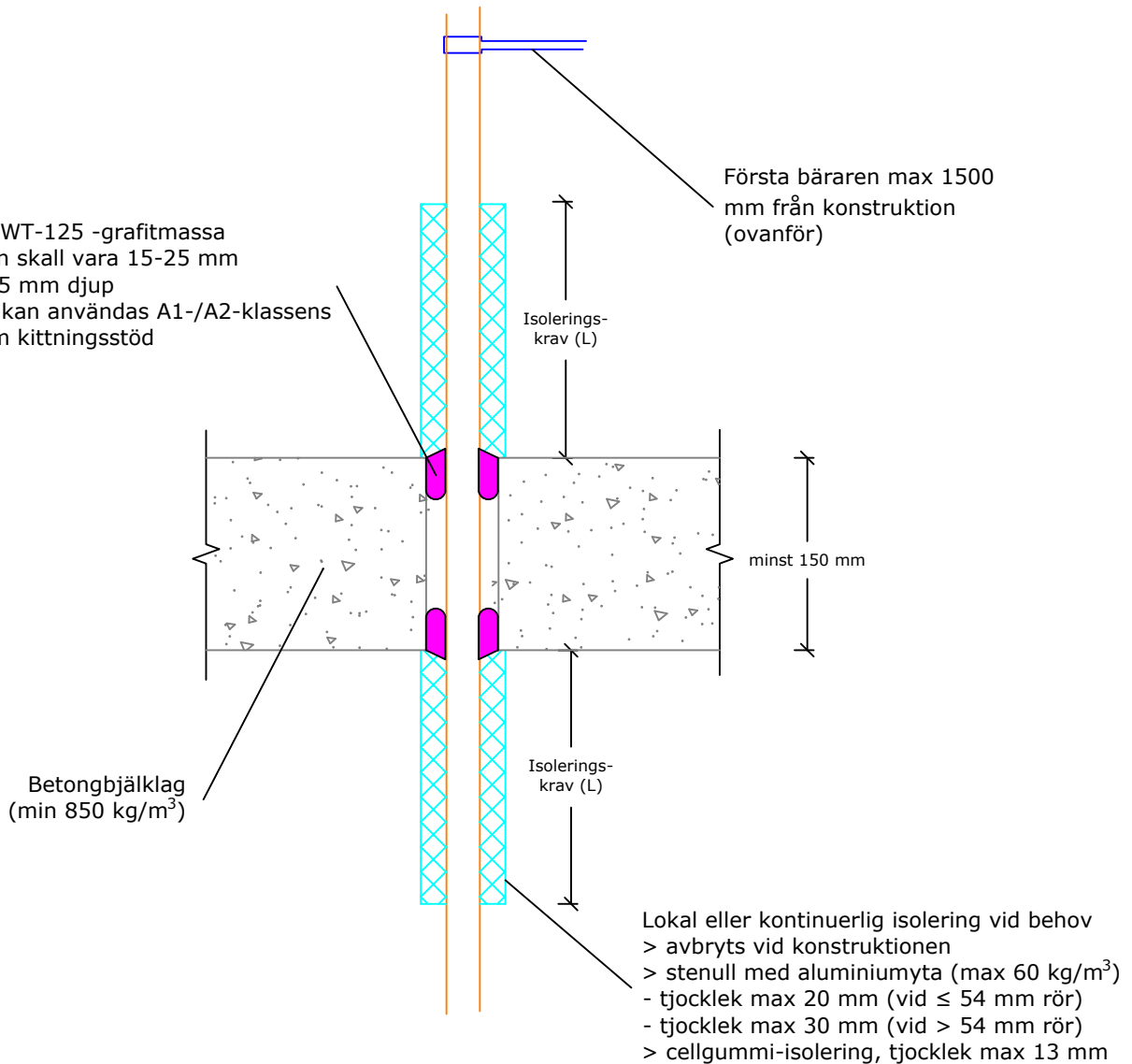
- Lokal och kontinuerlig isolering avbryts vid konstruktionen, dvs isoleringen går inte genom konstruktionen.

Sewatek SWT-125 -grafitmassa för kompositrör (AluPex) (Konstruktion minst 150 mm)

Sewatek SWT-125 -grafitmassa

- sömmen skall vara 15-25 mm
- minst 25 mm djup

Vid behov kan användas A1-/A2-klassens stenull som kittningsstöd



a_2 - Avstånd mellan två hål

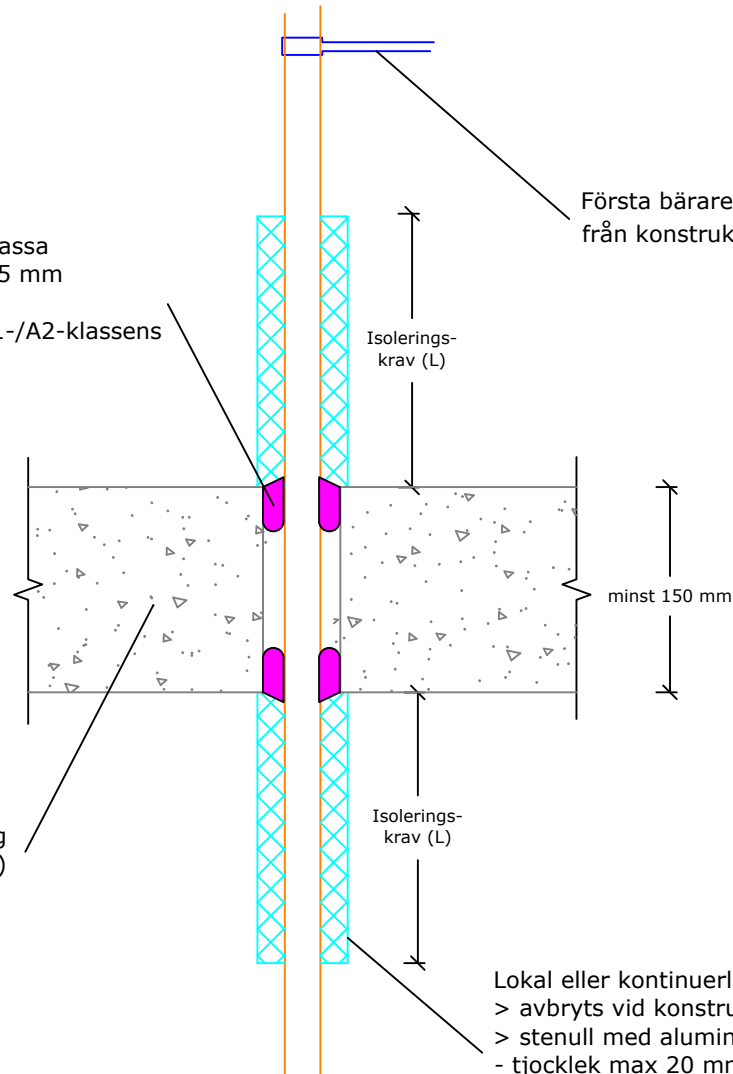
| Luftljuds-isolerig R_w : Påverkning ca. 0-2 dB i betong- konstruktion Förväntad livslängd 25 år ETA-20/0260 (18.3.2020) | Kompositrör (AluPex) | | Isoleringskrav | | | |
|---|--------------------------------------|-------------------|----------------|---------------------------|--|-------------------------|
| | Rörstorlek (max \varnothing mm) | min a_2 (mm) | Oisolerad | Lokal stenullisolering | Kontinuerlig stenullisolering, avbryts | Cellgummi- isolering |
| | Comp. 16 - Comp. 40 | 50 | EI 120 | EI 120 | EI 120 | EI 120 |
| Comp. 50 - Comp. 63 | 200 | EI 120 | EI 120 | EI 120 | EI 120 | |
| <i>Resultatet kan överföras för användning med mindre rör.</i> | | | | | | |

Sewatek SWT-125 -grafitmassa för avloppsrör av plast (Konstruktion minst 150 mm)

Sewatek SWT-125 -grafitmassa
 - sömnen skall vara 15-25 mm
 - minst 25 mm djup

Vid behov kan användas A1-/A2-klassens
 stenull som kittningsstöd

Betongbjälklag
 (min 850 kg/m³)



Lokal eller kontinuerlig isolering vid behov
 > avbryts vid konstruktionen
 > stenull med aluminiumyta (max 60 kg/m³)
 - tjocklek max 20 mm (vid ≤ 54 mm rör)
 - tjocklek max 30 mm (vid > 54 mm rör)
 > cellgummi-isolering, tjocklek max 13 mm

a_2 - Avstånd mellan två hål

| Luftljuds- isolerig R_w : Påverkning ca. 0-2 dB i betong- konstruktion | Avloppsrör av plast | | Isoleringskrav | | | |
|---|--------------------------------------|--|----------------|---------------------------|--|-------------------------|
| | Rörstorlek (max \varnothing mm) | min a_2 (mm) | Oisolerad | Lokal stenullisolering | Kontinuerlig stenullisolering, avbryts | Cellgummi- isolering |
| | Förväntad livslängd 25 år | Plast 32 - Plast 75 PP ($e_n \leq 2,3$) | 200 | EI 120 | EI 120 | EI 120 |
| ETA-20/0260 (18.3.2020) | Plast 110 PP ($e_n \leq 6,5$) | 200 | EI 60 | EI 60 | EI 60 | EI 60 |
| Resultatet kan överföras för användning med mindre rör. | | | | | | |