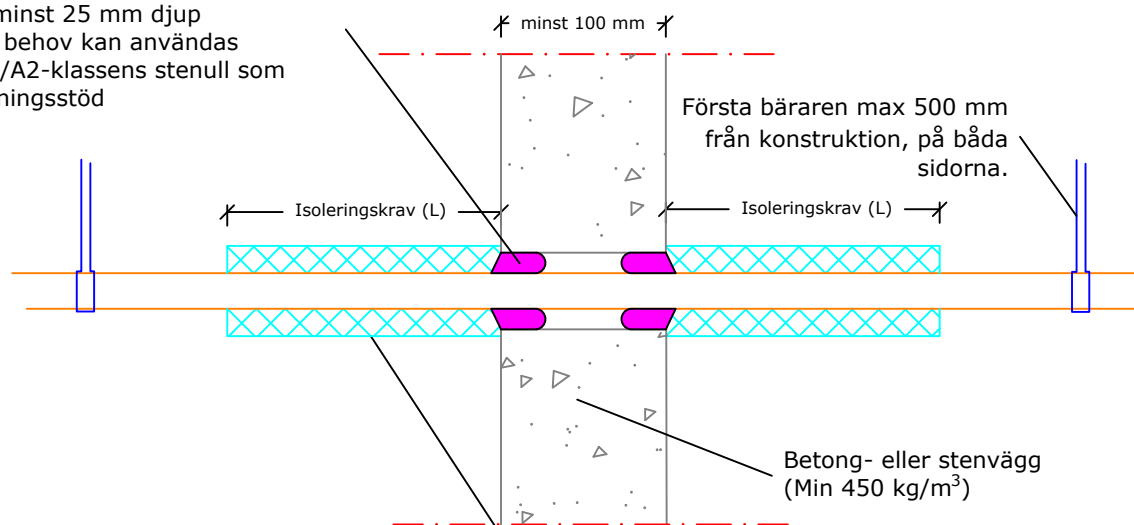


## Sewatek SWT-125 -grafitmassa för plaströr (Konstruktion minst 100 mm)

Sewatek SWT-125 -grafitmassa  
 - sömmen skall vara 15-25 mm  
 - minst 25 mm djup  
 Vid behov kan användas  
 A1-/A2-klassens stenull som  
 kittningsstöd



- Lokal eller kontinuerlig isolering vid behov  
 > avbryts vid konstruktionen  
 > stenull med aluminiumyta (max 60 kg/m<sup>3</sup>)  
 - tjocklek max 20 mm (vid ≤ 54 mm rör)  
 - tjocklek max 30 mm (vid > 54 mm rör)  
 > Cellgummi-isolering, tjocklek max 13 mm

$a_2$  - Avstånd mellan två hål

Luftljuds- isolerig $R_w$ : Påverkning ca. 0-2 dB i betong- konstruktion	Plaströr		Isoleringskrav			
	Rörstorlek (max $\varnothing$ mm)	min $a_2$ (mm)	Oisolerad	Lokal stenullisolering	Kontinuerlig stenullisolering, avbryts	Cellgummi- isolering
Förväntad livslängd 25 år	Pex 28/54	60	EI 60	EI 60	EI 60	EI 60
	Plast 54 PE-HD, PE, ABS, SAN+PVC ( $\epsilon_n \leq 4,0$ )	60	EI 60	EI 60	EI 60	EI 60
ETA-20/0260	Resultatet kan överföras för användning med mindre rör.					
	Rör med eller utan skyddsror					