

Detaljritningar

Sewatek M-serien

SWT-125 -grafitmassa

i betongkonstruktion (vägg)

24.7.2020

INNEHÅLLSFÖRTECKNING

Rör och kablar i vägg av betongkonstruktion
(Konstruktion minst 100 mm)

Sewatek SWT-125 -grafitmassa	Sida
- Allmänna uppgifter	2
- Kompositrör (AluPex)	3
- Plaströr	4
- Kablar och kabelbuntar	5



ALLMÄNNA UPPGIFTER

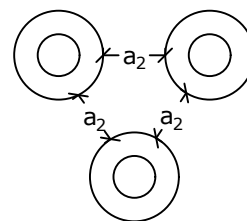
Produkt:	Sewatek SWT-125 -grafitmassa
Användning:	Brandtätningsmassa för rör och kablar
ETA-dokumentet:	20/0260
Brandklass:	EI 60
Luftljudsisolering R_w :	Påverkning i jämförelse med ogenomtränglig konstruktion 0-2 dB
Förväntad livslängd:	25 år

Sömmen mellan genomgående rör/kabel och konstruktion tätas med SWT-125 grafitmassa.

Detaljritningarna är grupperade enligt rörmaterialet. En del av rör måste isoleras för att nå brandklassen. Isoleringskraven framgår av detaljritningarna.

KLUSTER

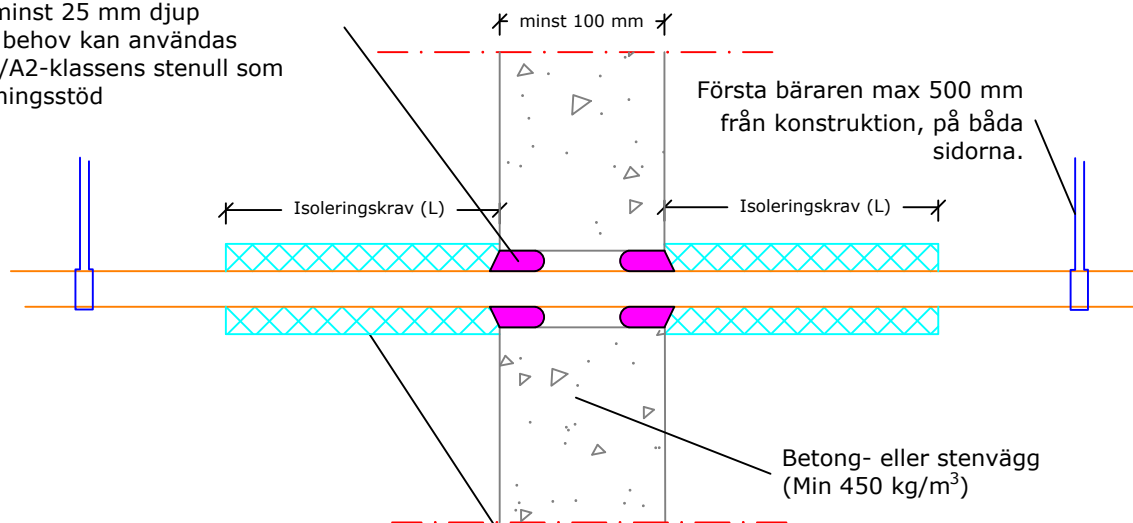
a_2 : Avstånd mellan två hål.
Enskild testad 200 mm.

**Obs!**

- Lokal och kontinuerlig isolering avbryts vid konstruktionen, dvs isoleringen går inte genom konstruktionen.

Sewatek SWT-125 -grafitmassa för kompositrör (AluPex) (Konstruktion minst 100 mm)

Sewatek SWT-125 -grafitmassa
 - sömmen skall vara 15-25 mm
 - minst 25 mm djup
 Vid behov kan användas
 A1-/A2-klassens stenull som
 kittningsstöd



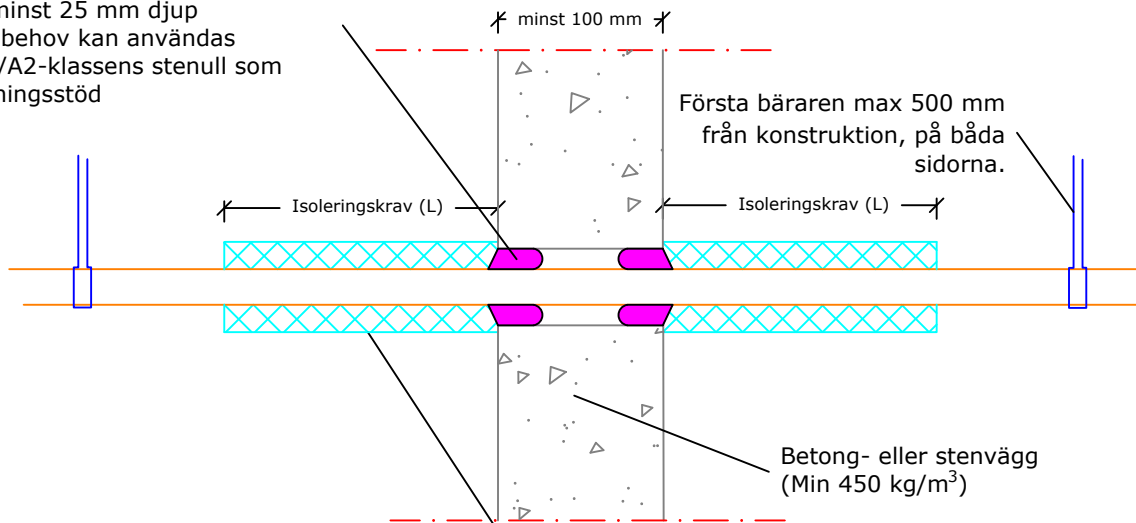
Lokal eller kontinuerlig isolering vid behov
 > avbryts vid konstruktionen
 > stenull med aluminiumyta (max 60 kg/m³)
 - tjocklek max 20 mm (vid ≤ 54 mm rör)
 - tjocklek max 30 mm (vid > 54 mm rör)
 > Cellgummi-isolering, tjocklek max 13 mm

a_2 - Avstånd mellan två hål

Luftljuds- isolerig R_w : Påverkning ca. 0-2 dB i betong- konstruktion	Kompositrör (AluPex)		Isoleringskrav			
	Rörstorlek (\varnothing mm)	min a_2 (mm)	Oisolerad	Lokal stenullisolering	Kontinuerlig stenullisolering, avbryts	Cellgummi- isolering
Förväntad livslängd 25 år	Comp. 16 - Comp. 40	60	EI 60	EI 60	EI 60	EI 60
ETA-20/0260						

Sewatek SWT-125 -grafitmassa för plaströr (Konstruktion minst 100 mm)

Sewatek SWT-125 -grafitmassa
 - sömmen skall vara 15-25 mm
 - minst 25 mm djup
 Vid behov kan användas
 A1-/A2-klassens stenull som
 kittningsstöd



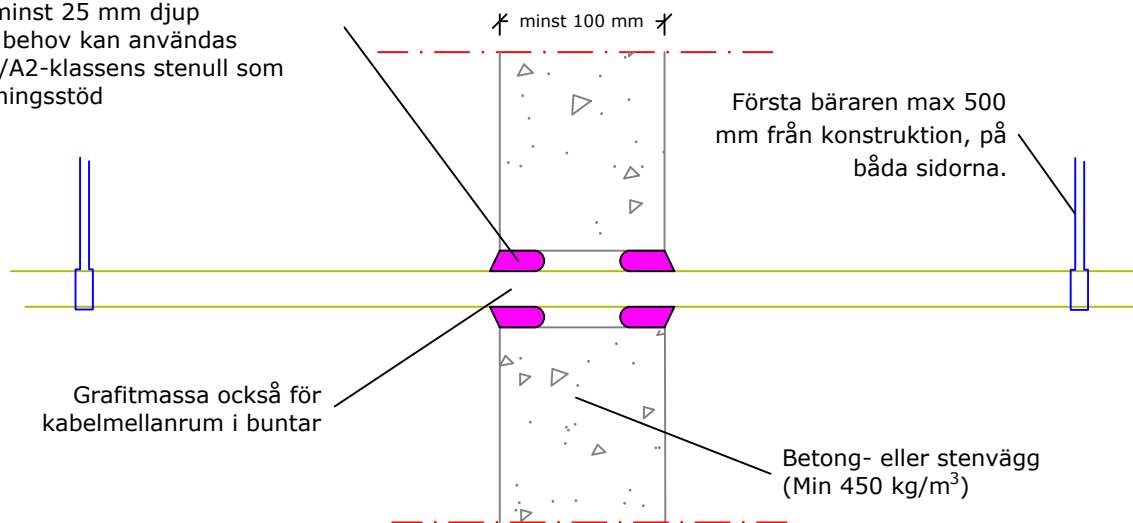
- > Lokal eller kontinuerlig isolering vid behov
- > avbryts vid konstruktionen
- > stenull med aluminiumyta (max 60 kg/m³)
- tjocklek max 20 mm (vid ≤ 54 mm rör)
- tjocklek max 30 mm (vid > 54 mm rör)
- > Cellgummi-isolering, tjocklek max 13 mm

a_2 - Avstånd mellan två hål

Luftljuds- isolerig R_w : Påverkning ca. 0-2 dB i betong- konstruktion	Plaströr		Isoleringskrav			
	Rörstorlek (max \varnothing mm)	min a_2 (mm)	Oisolerad	Lokal stenullisolering	Kontinuerlig stenullisolering, avbryts	Cellgummi- isolering
Förväntad livslängd 25 år	Pex 28/54	60	EI 60	EI 60	EI 60	EI 60
	Plast 54 PE-HD, PE, ABS, SAN+PVC ($\epsilon_n \leq 4,0$)	60	EI 60	EI 60	EI 60	EI 60
ETA-20/0260	Resultatet kan överföras för användning med mindre rör.					
	Rör med eller utan skyddsror					

Sewatek SWT-125 -grafitmassa för kablar och kabelbuntar (Konstruktion minst 100 mm)

Sewatek SWT-125 -grafitmassa
 - sömmen skall vara 15-25 mm
 - minst 25 mm djup
 Vid behov kan användas
 A1-/A2-klassens stenull som
 kittningsstöd



Grafitmassa också för
 kabelmellanrum i buntar

Betong- eller stenvägg
 (Min 450 kg/m³)

a_2 - Avstånd mellan två hål

Luftljuds- isolerig R_w : Påverkning ca. 0-2 dB i betong- konstruktion Förväntad livslängd 25 år ETA-20/0260	Kablar		Isoleringskrav			
	Kabelstårlek (max \varnothing mm)	min a_2 (mm)	Oisolerad	Lokal stenullisolering	Kontinuerlig stenullisolering, avbryts	Cellgummi- isolering
	Elrör 50, kabelbunt 45, störst enskild kabel 22	200	EI 60	-	-	-
<i>Kablar med eller utan skyddsror</i>						