

Multigenomföring för plastavlopp 50, 75 och 110 mm (Konstruktion minst 150 mm)

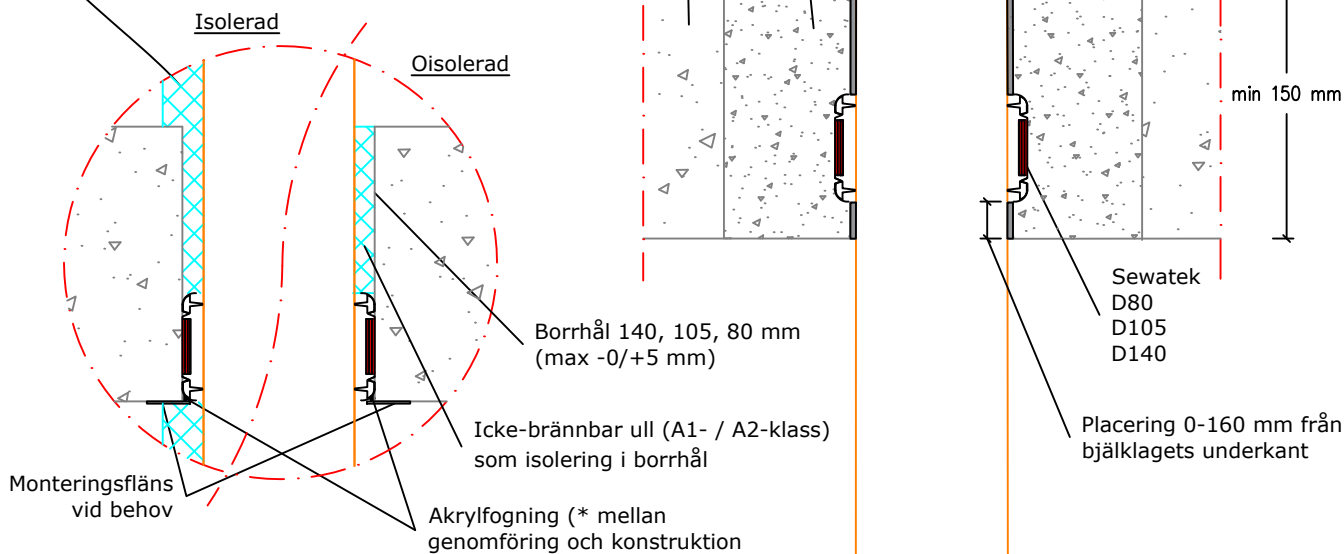
Specialinstallationer: se sida 4

Installation vid gjutning

Installation i ett borrhål

Lokal eller kontinuerlig isolering vid behov

- > avbryts vid konstruktionen
- > stenull med aluminiumfolie (max 60 kg/m³)
- tjocklek max 30 mm



(* Inget brandklasskrav

a_z - Avstånd mellan genomföringar

e_n - Rörets väggjocklek

c/c-mått - Avståndet från rörets centrum till centrum av nästa rör

Luftljudsisolering R _w : Effekt 0-2 dB i en betong- konstruktion Förväntad livslängd 25 år ETA-12/0045 (31/8 2021)	Plastavlopp				Isoleringskrav			
	Rörstorlek (Ø mm)	Produkt	min a _z (mm)	min c/c-mått (mm)	Oisolerad	Lokal stenulls- isolering	Kontinuerlig stenullsisolering, avbryts	Cellgummi- isolering
	PP 50 (e _n ≤6,5)	D80	28	108	EI 120 (U/C)	EI 120 (U/C)	EI 120 (U/C)	EI 120 (U/C)
	PP 75 (e _n ≤6,5)	D105	28	133	EI 120 (U/C)	EI 120 (U/C)	EI 120 (U/C)	EI 120 (U/C)
	PP 110 (e _n ≤6,5)	D140	28	168	EI 120 (U/C)	EI 120 (U/C)	EI 120 (U/C)	EI 120 (U/C)
	PP 50 (e _n ≤6,5)	D80	28	108	-	-	EI 120 (U/U)	-
	PP 75 (e _n ≤6,5)	D105	28	133	-	-	EI 120 (U/U)	-
	PP 110 (e _n ≤6,5)	D140	28	168	-	-	EI 120 (U/U)	-

Testade desibelavloppsrör: Geberit Silent-dB20 (PE-S2), Geberit Silent-PP, Geberit Silent-PRO, Polo-Kal NG/XS, Raupiano Plus, Uponor Decibel, Uponor HTP, Wavin AS+, Wavin SiTech+