

Detaljritningar

Sewatek Multigenomföring Betongkonstruktion (bjälklag)

31/8 2021

INNEHÅLLSFÖRTECKNING

Rör och kablar i betongbjälklag (Konstruktion minst 150 mm)

Multigenomföring	Sida
- Allmänna uppgifter	2
- Plastavlopp	3
- Plastavlopp - Specialinstallationer	4
- Kablar	5





Ritningsförteckning
Installationsdetalj
Multigenomföring i betongbjälklag Installation
i ett borrhål eller gjuts på plats.

Datum
31/8 2021

Detalj
SWT-DK200

Skala
Ej i skala

Sida
2 (5)

ALMÄNNA UPPGIFTER

Produkt: Sewatek Multigenomföring.

Avsedd användning: En brandgenomföring för plastavlopp samt kabelbuntar, installeras vid gjutning eller in i ett borrarat hål.

ETA-dokument: ETA-12/0045 (31/8 2021)

Brandklass: EI 90 - EI 120

Luftljudsisolering Rw: Effekt 0-2 dB i en betongkonstruktion

Förväntad livslängd: 25 år

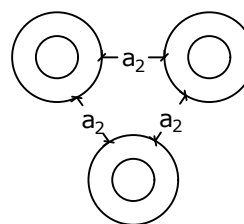
Multigenomföring installeras i ett borrhål av rätt storlek eller gjuts på plats. Fogen mellan genomföringen och konstruktionen tätas med akrylfogmassa.

Pluggat flödesrör i förbränningstest öppen / stängd (U/C).

Produkt	Borrhål (Ø)
D80	80 - 85 mm
D105	105 - 110 mm
D140	140 - 145 mm

GRUPPERING AV FLERA GENOMFÖRINGAR

a_2 : Avståndet mellan genomföringarna.
Avståndet över 200 mm räknas alltid som en enskild genomföring



Obs!

- Lokal och kontinuerlig isolering avbryts vid konstruktionen, dvs isoleringen går inte genom konstruktionen.

Multigenomföring för plastavlopp 50, 75 och 110 mm (Konstruktion minst 150 mm)

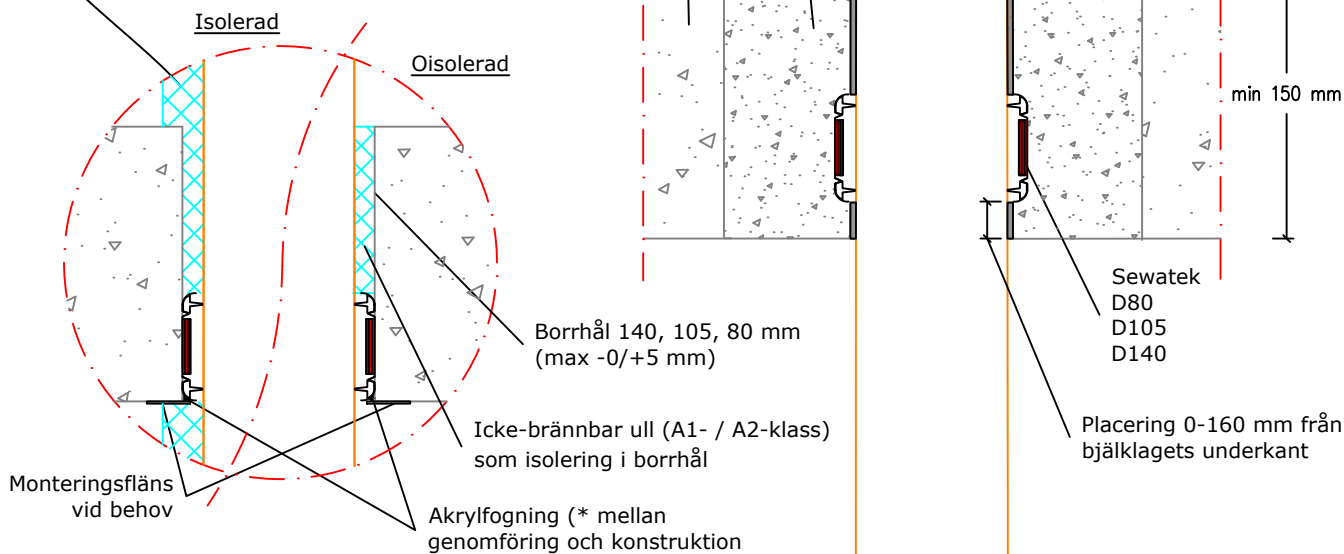
Specialinstallationer: se sida 4

Installation vid gjutning

Installation i ett borrhål

Lokal eller kontinuerlig isolering vid behov

- > avbryts vid konstruktionen
- > stenull med aluminiumfolie (max 60 kg/m³)
- tjocklek max 30 mm



(* Inget brandklasskrav

a_z - Avstånd mellan genomföringar

e_n - Rörets väggjocklek

c/c-mått - Avståndet från rörets centrum till centrum av nästa rör

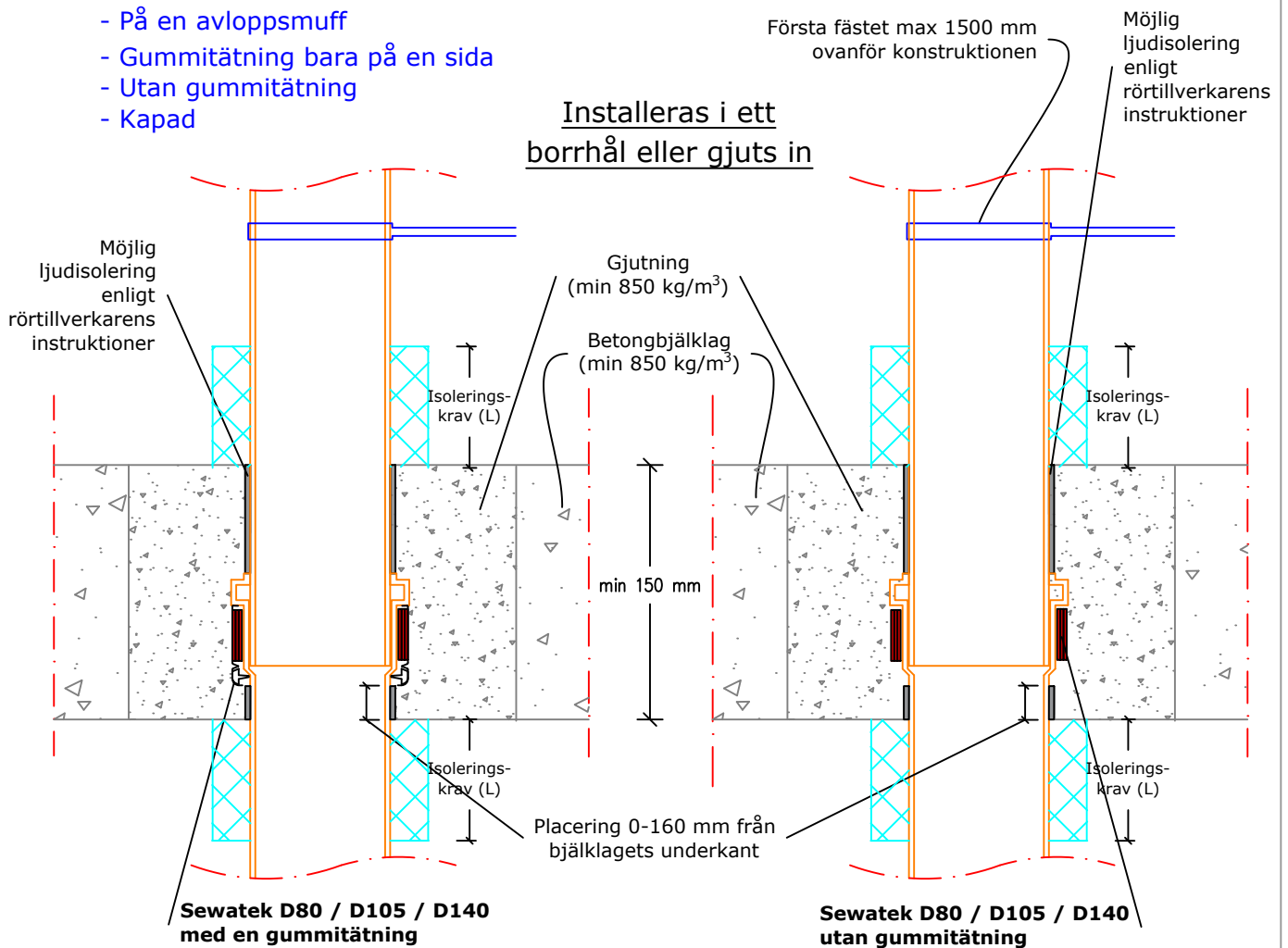
Luftljudsisolering R _w : Effekt 0-2 dB i en betong- konstruktion Förväntad livslängd 25 år ETA-12/0045 (31/8 2021)	Plastavlopp				Isoleringskrav			
	Rörstorlek (Ø mm)	Produkt	min a _z (mm)	min c/c-mått (mm)	Oisolerad	Lokal stenulls- isolering	Kontinuerlig stenullsisolering, avbryts	Cellgummi- isolering
	PP 50 (e _n ≤6,5)	D80	28	108	EI 120 (U/C)	EI 120 (U/C)	EI 120 (U/C)	EI 120 (U/C)
	PP 75 (e _n ≤6,5)	D105	28	133	EI 120 (U/C)	EI 120 (U/C)	EI 120 (U/C)	EI 120 (U/C)
	PP 110 (e _n ≤6,5)	D140	28	168	EI 120 (U/C)	EI 120 (U/C)	EI 120 (U/C)	EI 120 (U/C)
	PP 50 (e _n ≤6,5)	D80	28	108	-	-	EI 120 (U/U)	-
	PP 75 (e _n ≤6,5)	D105	28	133	-	-	EI 120 (U/U)	-
	PP 110 (e _n ≤6,5)	D140	28	168	-	-	EI 120 (U/U)	-

Testade desibelavloppsrör: Geberit Silent-dB20 (PE-S2), Geberit Silent-PP, Geberit Silent-PRO, Polo-Kal NG/XS, Raupiano Plus, Uponor Decibel, Uponor HTP, Wavin AS+, Wavin SiTech+

Multigenomföring för plastavlopp 50, 75 och 110 mm (Konstruktion minst 150 mm)

Specialinstallationer:

- På en avloppsmuff
- Gummitätning bara på en sida
- Utan gummitätning
- Kapad



a_2 - Avstånd mellan genomföringar

e_n - Rørets vägg tjocklek

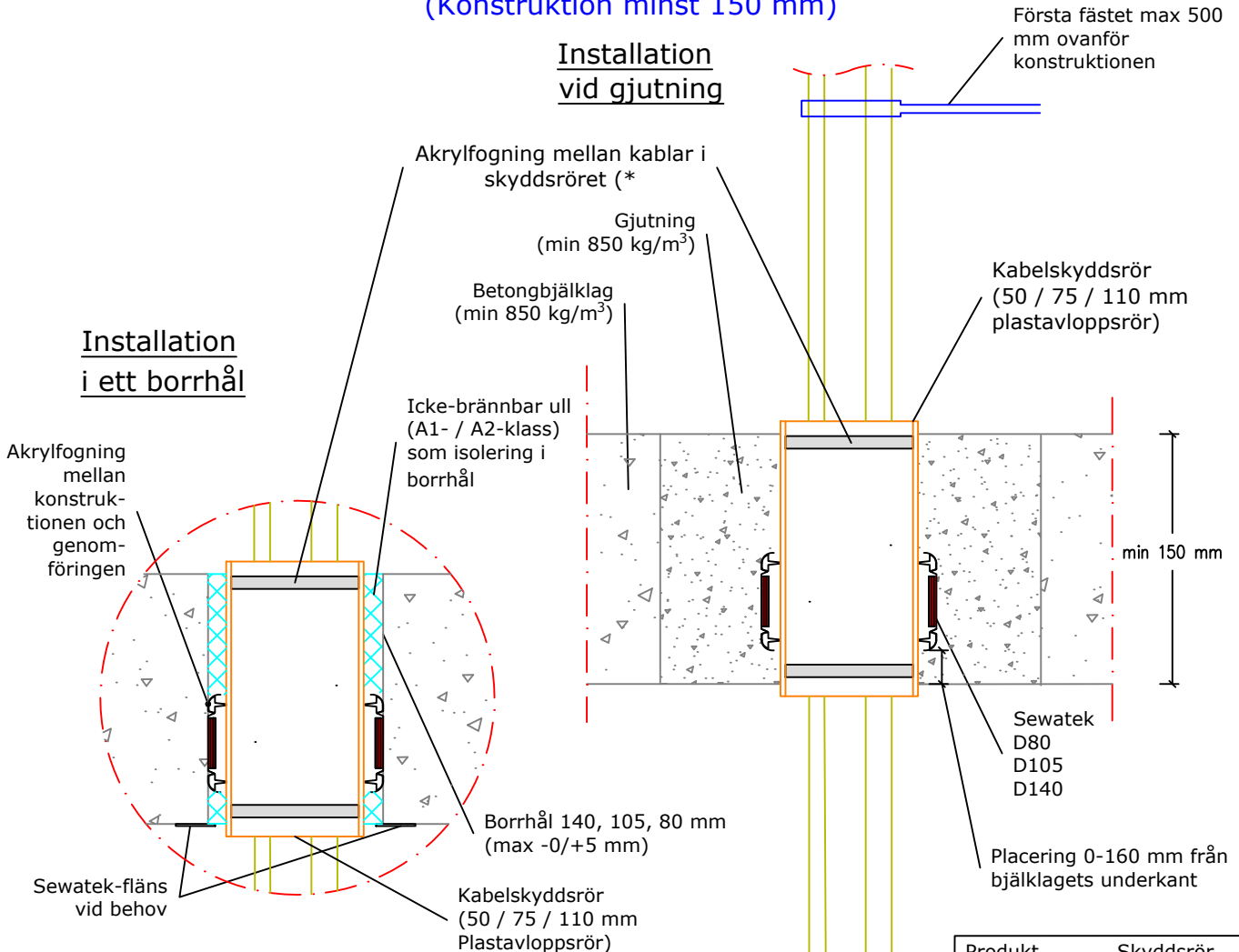
c/c-mått - Avståndet från rørets centrum till centrum av nästa rör

Luftljudsisolering Rw: Effekt 0-2 dB i en betong- konstruktion	Plastavlopp - Specialinstallationer				Isoleringskrav			
	Rørstorlek (Ø mm)	Produkt	min a_2 (mm)	min c/c-mått (mm)	Oisolerad	Lokal stenulls- isolering	Kontinuerlig stenullsisolering, avbryts	Cellgummi- isolering
Förväntad livslängd 25 år	PP 50 ($e_n \leq 6,5$)	D80	28	108	EI 90 (U/C)	EI 90 (U/C)	EI 90 (U/C)	EI 90 (U/C)
	PP 75 ($e_n \leq 6,5$)	D105	28	133	EI 90 (U/C)	EI 90 (U/C)	EI 90 (U/C)	EI 90 (U/C)
	PP 110 ($e_n \leq 6,5$)	D140	28	168	EI 90 (U/C)	EI 90 (U/C)	EI 90 (U/C)	EI 90 (U/C)
ETA-12/0045 (31/8 2021)	PP 50 ($e_n \leq 6,5$)	D80	28	108	-	-	EI 90 (U/U)	
	PP 75 ($e_n \leq 6,5$)	D105	28	133	-	-	EI 90 (U/U)	
	PP 110 ($e_n \leq 6,5$)	D140	28	168	-	-	EI 90 (U/U)	

Testade desibelavloppsrör: Geberit Silent-dB20 (PE-S2), Geberit Silent-PP, Geberit Silent-PRO, Polo-Kal NG/XS, Raupiano Plus, Uponor Decibel, Uponor HTP, Wavin AS+, Wavin SiTech+

Multigenomföring för kablar (Konstruktion minst 150 mm)

Installation vid gjutning



(* Inget brandklasskrav

 a₂ - Avstånd mellan genomföringar

c/c-mått - Avståndet från rörets centrum till centrum av nästa rör

Produkt	Skyddsror
D80	50 mm
D105	75 mm
D140	110 mm

Luftljudsisolering R _w : Effekt 0-2 dB i en betong- konstruktion Förväntad livslängd 25 år ETA-12/0045 (31/8 2021)	Kablar				Isoleringskrav			
	Kabel / -bunt (Ø mm)	Produkt	min a ₂ (mm)	min c/c-mått (mm)	Oisolerad	Lokal stenulls- isolering	Kontinuerlig stenullsisolering, avbryts	Cellgummi- isolering
	Kabelbunt 47, enskild kabel max 22	D80	30	110	EI 90	-	-	-
	Kabelbunt 66, enskild kabel max 22	D105	30	135	EI 90	-	-	-
	Kabelbunt 100, enskild kabel max 22	D140	30	170	EI 90	-	-	-
	Kabelbunt 47, enskild kabel max 25	D80	200	280	EI 90	-	-	-
	Kabelbunt 66, enskild kabel max 25	D105	200	305	EI 90	-	-	-
	Kabelbunt 100, enskild kabel max 25	D140	200	340	EI 90	-	-	-