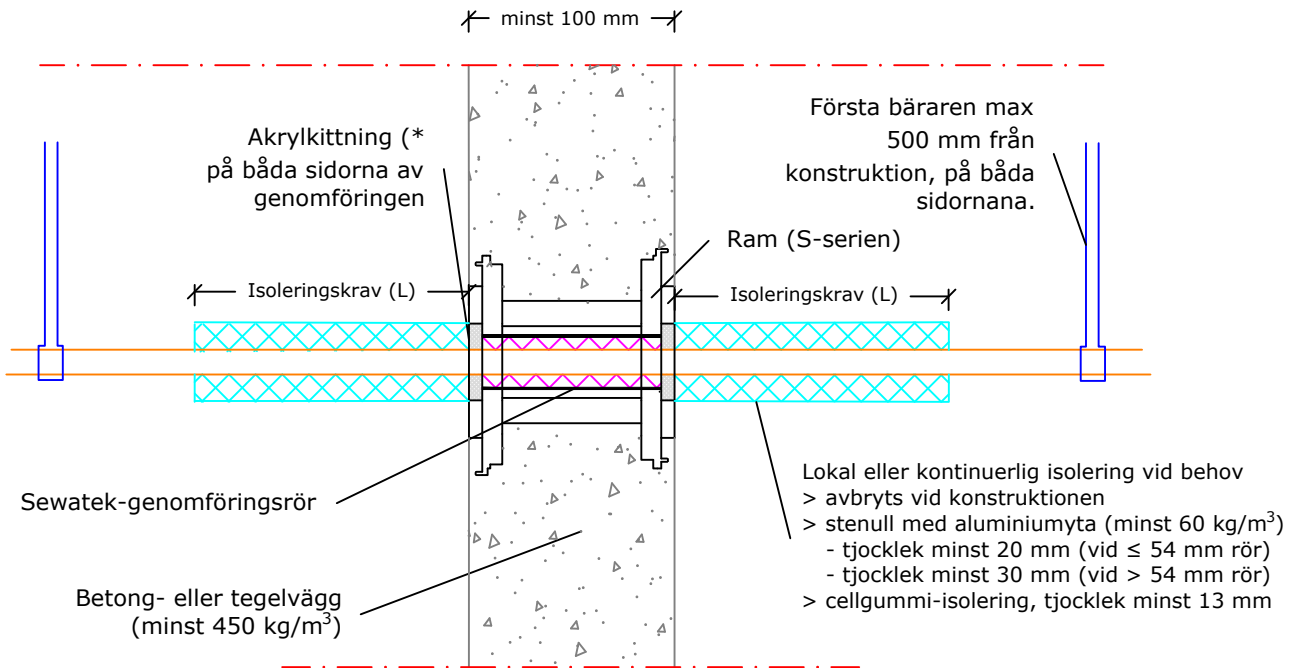


S-serien för kopparrör
(Väggkonstruktion minst 100 mm)



(* Inget krav för brandklassifikation
 a_2 - Avstånd mellan två Sewatek-genomföringsrör
 c/c-mått - Mått från rörets center till center

| Luftljuds- isolering R_w : Försvagning ca. 1 dB i betong- konstruktion Förväntad användningstid 25 år ETA-12/0045 (18.3.2020) | Kopparrör | | Möjliga modulmått (c/c-mått) | | | | Enskild modul | Isoleringskrav (mm) (⁴ L = min 350 mm - (⁵ L = min 500 mm | | | | |
|--|-----------------------|-------------------|---------------------------------|------|------|------|------------------|--|-----------|---|---|-------------------------------------|
| | Rörstorlek (max Ø) | min a_2 (mm) | K70 | K100 | K120 | K160 | | min c/c (mm) | Oisolerad | Lokal stenu- isolering (⁴) | Lokal stenu- isolering (⁵) | Kontinuerlig stenu- isolering |
| | Cu 8-22 | 25 | x | x | x | x | - | - | EI 60 | EI 60 | EI 60 | - |
| | Cu 8-22 | 100 | - | - | - | x | - | - | EI 120 | EI 120 | EI 120 | - |
| | Cu 8-22 | 200 | - | - | - | - | ≥ 240 | - | - | - | - | EI90 |
| | Cu 28 | 200 | - | - | - | - | ≥ 260 | - | EI 120 | EI 120 | EI 120 | EI90 |
| | Cu 28-35 | 25 | - | x | x | x | - | - | EI 60 | EI 60 | EI 60 | - |
| | Cu 28-35 | 100 | - | - | - | x | - | - | EI 120 | EI 120 | EI 120 | - |
| | Cu 42 | 25 | - | x | x | x | - | - | EI 60 | EI 60 | EI 60 | - |
| | Cu 42 | 200 | - | - | - | - | ≥ 275 | - | EI 60 | EI 60 | EI90 | - |
| | Cu 54 | 70 | - | - | - | x | - | - | - | EI 60 | EI 60 | - |
| | Cu 54 | 200 | - | - | - | - | ≥ 290 | - | EI 60 | EI 60 | EI90 | - |
| | Cu 64 | 70 | - | - | - | x | - | - | - | EI 60 | EI 60 | - |
| | Cu 64 | 200 | - | - | - | - | ≥ 290 | - | - | EI 60 | EI90 | - |
| | Cu 76-89 | 200 | - | - | - | - | ≥ 325 | - | - | - | EI90 | - |