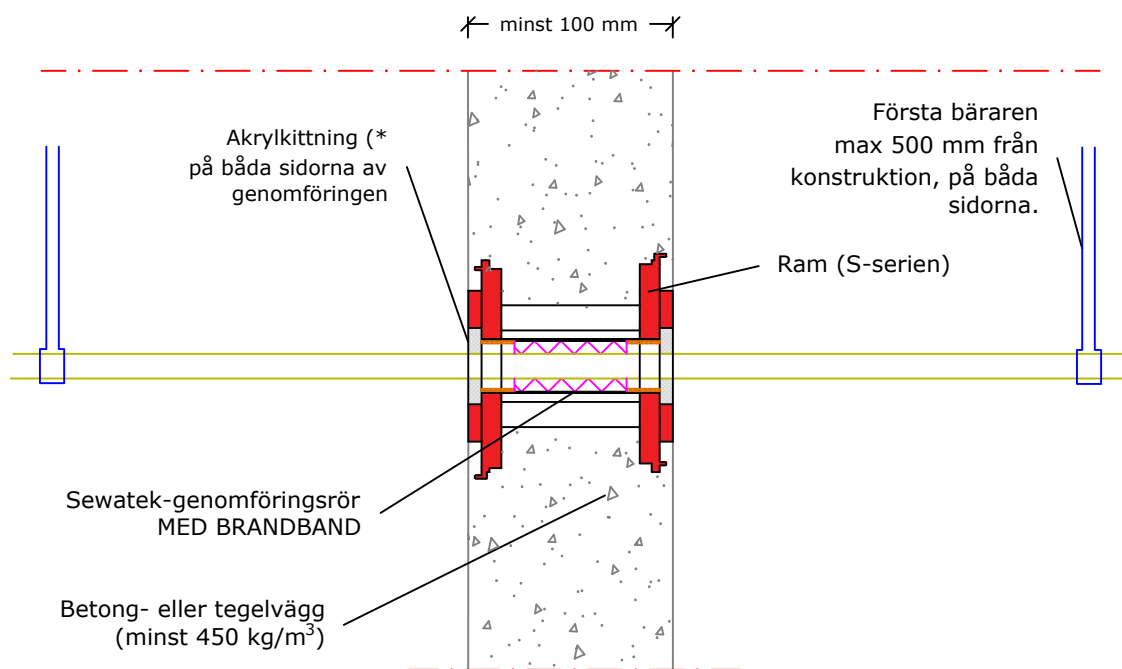


### S-serien för kablar (Väggkonstruktion minst 100 mm)



#### Genomföringens storlekar (A-E)

Genomföringar finns med fem olika diameter av genomföringsröret, som markeras med bokstäver A-E. Se tabellen vilka kabelstorlekar kan föras igenom, med vilka avstånd mellan varandra (c/c-mått).

(\* Inget krav för brandklassifikation  
 a<sub>2</sub> - Avstånd mellan två Sewatek-genomföringsrör  
 c/c-mått - Mått från rörets center till center

| Luftljuds-isolering Rw:<br>Försvagning<br>ca. 1 dB i betong-<br>konstruktion<br><br>Förväntad<br>användningstid<br>25 år<br><br>ETA-12/0045<br>(18.3.2020) | Kablar<br>(syddsrör eller utan)                                |                               | Möjliga modulmått<br>(c/c-mått) |      |      |      | Enskild<br>modul | Isoleringskrav (mm) |           |                                |                                       |
|--|--|-------------------------------|---------------------------------|------|------|------|------------------|---------------------|-----------|--------------------------------|---------------------------------------|
|  | Kabelstorlek<br>(max Ø)  | min<br>a <sub>2</sub><br>(mm) | K70                             | K100 | K120 | K160 |                  | min c/c<br>(mm)     | Oisolerad | Lokal<br>stenull-<br>isolering | Kontinuerlig<br>stenull-<br>isolering |
|  | Enskild kabel 17   | 50                            | -                               | A    | A    | A    | -                | EI 120              | -         | -                              | -                                     |
|  | Enskild kabel 22   | 200                           | -                               | -    | -    | -    | A<br>≥ 240       | EI 120              | -         | -                              | -                                     |
|  | Kabelbunt 35,<br>största enskild<br>kabeln 17                  | 50                            | -                               | -    | B    | B    | -                | EI 120              | -         | -                              | -                                     |
|  | Kabelbunt 47,<br>största enskild<br>kabeln 22                  | 200                           | -                               | -    | -    | -    | C<br>≥ 275       | EI 60               | -         | -                              | -                                     |
|  | Skyddsrör 50,<br>Kabelbunt 47,<br>största enskild<br>kabeln 22 | 200                           | -                               | -    | -    | -    | C<br>≥ 275       | EI 90               | -         | -                              | -                                     |
| <b>Modulserie</b><br>t.ex.<br>EL A+B<br>   | <i>I skyddsrör eller utan</i>                                  |                               |                                 |      |      |      |                  |                     |           |                                |                                       |
| <b>Enskilda<br/>moduler</b><br>t.ex.<br>EL A      EL C<br>   |  |                               |                                 |      |      |      |                  |                     |           |                                |                                       |