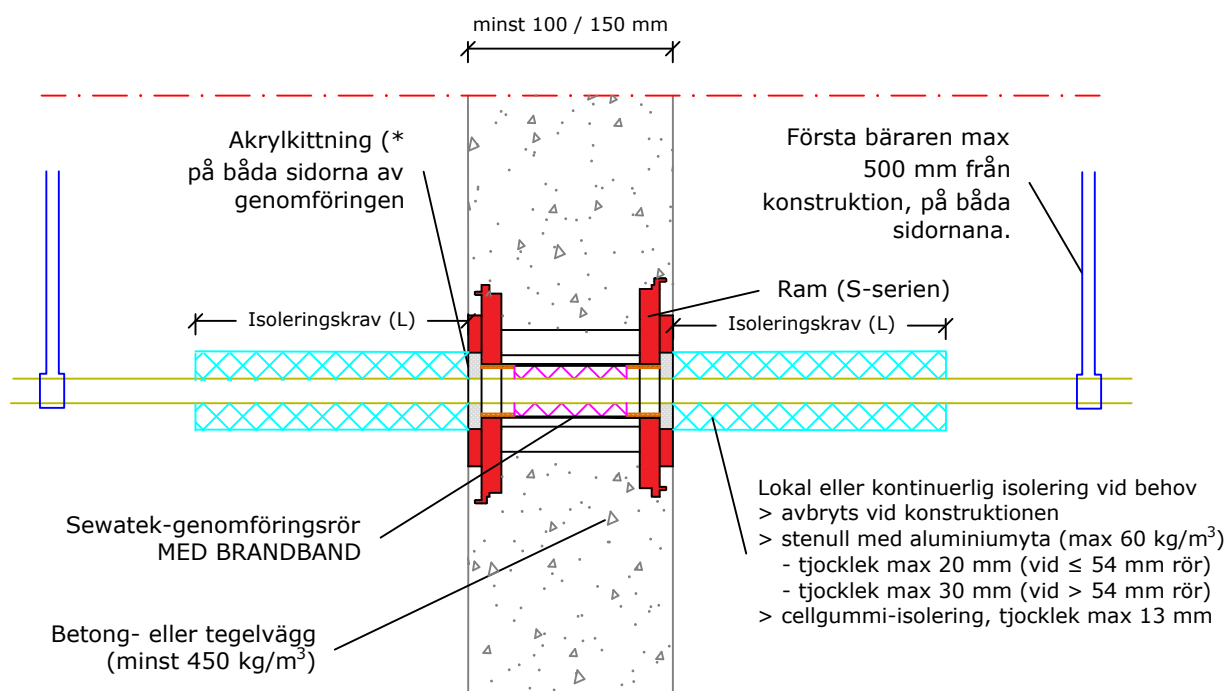


S-serien för plaströr (Väggkonstruktion minst 100 / 150 mm)



Genomföringens storlekar (A-E)

Genomföringar finns med fem olika diameter av genomföringsröret, som markeras med bokstäver A-E. Se tabellen vilka kabelstorlekar kan föras igenom, med vilka avstånd mellan varandra (c/c-mått).

(* Inget krav för brandklassifikation)
 a_2 - Avstånd mellan två Sewatek-genomföringsrör
 c/c-mått - Mått från rörets center till center

Luftljuds-isolering R_w : Försvagning ca. 1 dB i betongkonstruktion Förväntad användningstid 25 år ETA-12/0045 (18.3.2020)	Plaströr (i syddsrör eller utan)		Möjliga modulmått (c/c-mått)				Enskild modul	Isoleringskrav (mm)			
	Rörstorlek (max \emptyset)	min a_2 (mm)	K70	K100	K120	K160		min c/c (mm)	Oisolerad	Lokal stenull-isolering	Kontinuerlig stenull-isolering
Tjocklek av konstruktionen 100 mm											
	Plaströr eller bunt 22 ⁽¹⁾	60	-	A	A	A	-	EI 60	EI 60	EI 60	EI 60
	Plaströr eller bunt 34 ⁽¹⁾	60	-	-	B	B	-	EI 60	EI 60	EI 60	EI 60
	Pex 22/34	60	-	-	B	B	-	EI 60	EI 60	EI 60	EI 60
	Plaströr 40 ⁽¹⁾	70	-	-	-	B	-	EI 120	EI 120	EI 120	EI 120
	Plaströr eller bunt 50 ⁽¹⁾	70	-	-	-	C	-	EI 120	EI 120	EI 120	EI 120
Modulserie t.ex. Plast A+B	Plaströr PP75 ⁽²⁾	200	-	-	-	-	E ≥ 325	EI 90	EI 90	EI 90	EI 90
Tjocklek av konstruktionen 150 mm											
	Plaströr eller bunt 54 ⁽¹⁾	200	-	-	-	-	C ≥ 275	EI 120	EI 120	EI 120	EI 120
	Plaströr eller bunt 64 ⁽¹⁾	200	-	-	-	-	D ≥ 290	EI 120	EI 120	EI 120	EI 120
	Pex 15/28 4 kpl	200	-	-	-	-	D ≥ 290	EI 120	EI 120	EI 120	EI 120
⁽¹⁾ PE-HD, PE, ABS, SAN+PVC ($e_n \leq 3,0$) ⁽²⁾ PP-avloppsrör											



Enskilda moduler
t.ex.

