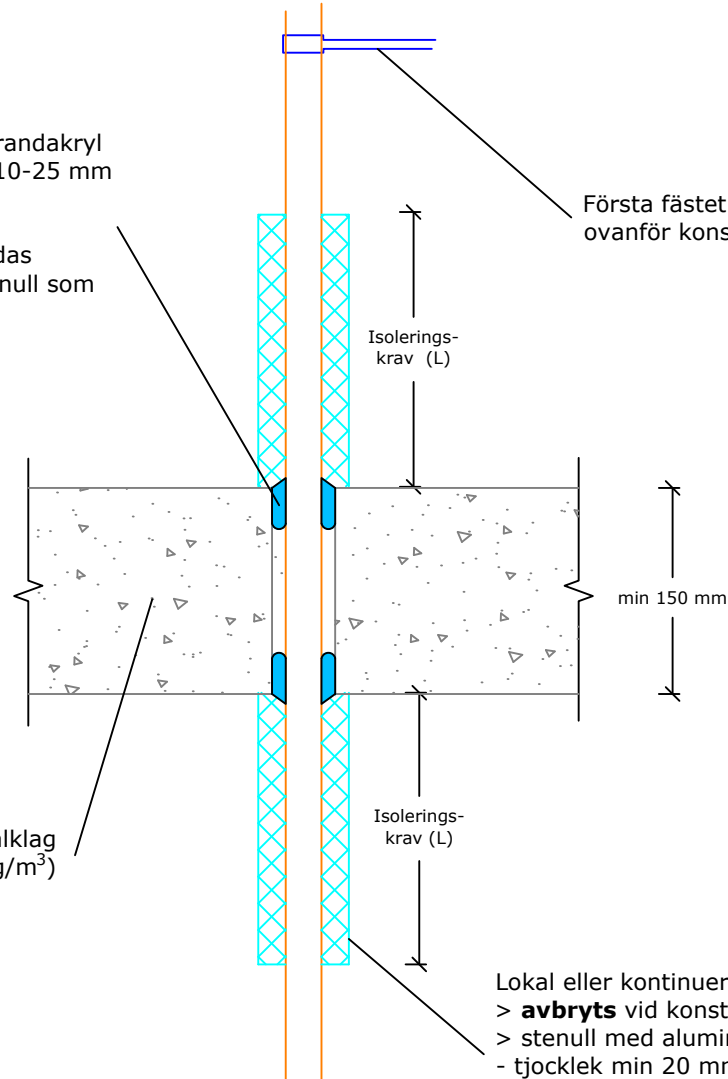


## Sewatek SWT-105 -brandakryl för kopparrör Avbruten isolering (Konstruktion minst 150 mm)

Sewatek SWT-105 -brandakryl  
 - sömmen skall vara 10-25 mm  
 - minst 25 mm djup

Vid behov kan användas  
 A1- / A2-klassens stenull som  
 stöd till massan

Betongbjälklag  
 (min 850 kg/m<sup>3</sup>)



Lokal eller kontinuerlig isolering **vid behov**  
 > **avbryts** vid konstruktionen  
 > stenull med aluminiumfolie (min 60 kg/m<sup>3</sup>)  
 - tjocklek min 20 mm (vid < 54 mm rör)  
 - tjocklek min 30 mm (vid ≥ 54 mm rör)  
 > cellgummiisolering, tjocklek min 13 mm

$a_2$  - Avstånd mellan två hål

Luftljudsisolering Rw: Effekt 0-2 dB i en betong- konstruktion	Kopparrör		Isoleringskrav (4 L = min 350 mm)			
	Rörstorlek (max Ø mm)	min $a_2$ (mm)	Oisolerad	Lokal stenulls- isolering, avbryts	Kontinuerlig stenullsisolering, avbryts	Kontinuerlig cellgummi- isolering, avbryts
	<b>Avbruten isolering</b>					
	Cu 35	10	-	-	EI 60	EI 60
Förväntad livslängd 25 år	Cu 42	48	-	EI 120 <sup>(4)</sup>	EI 120	-
	Cu 89	200	-	-	EI 120	-
ETA-20/0260 (31/8 2021)	Resultatet kan överföras för användning med mindre rör					