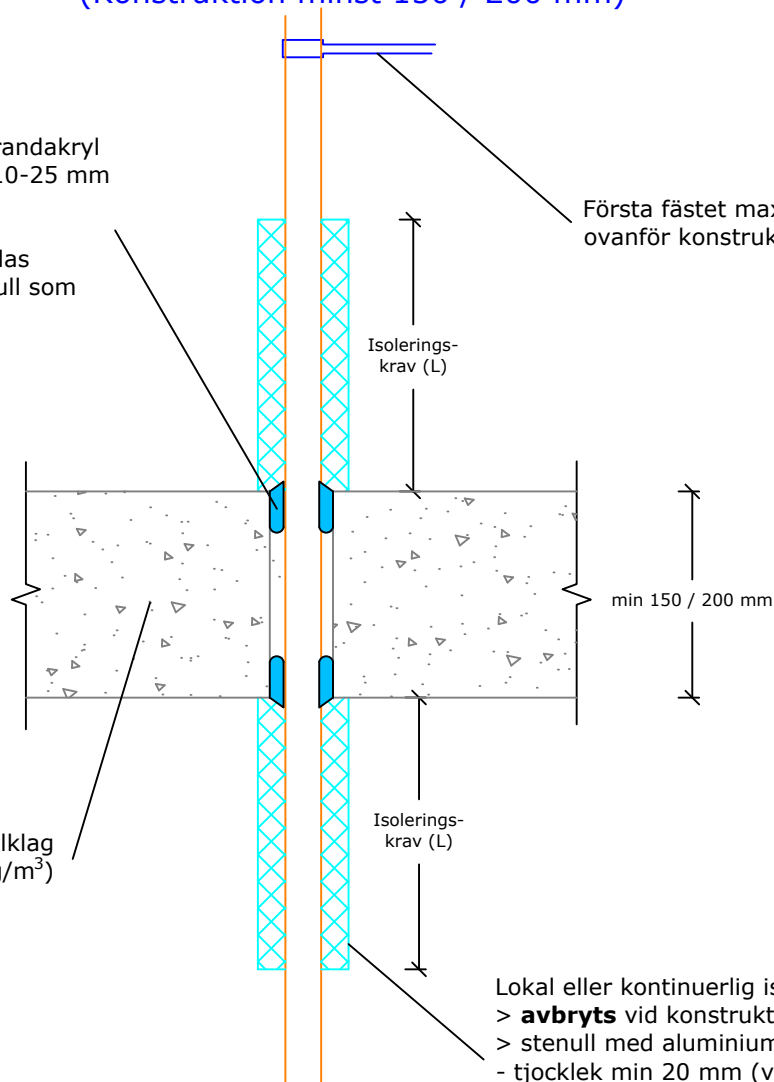


Sewatek SWT-105 -brandakryl för galvaniserade stålrör Avbruten isolering (Konstruktion minst 150 / 200 mm)

Sewatek SWT-105 -brandakryl
 - sömmen skall vara 10-25 mm
 - minst 25 mm djup

Vid behov kan användas
 A1-/A2-klassens stenull som
 stöd till massan

Betongbjälklag
 (min 850 kg/m³)



Lokal eller kontinuerlig isolering **vid behov**
 > **avbryts** vid konstruktionen
 > stenull med aluminiumfolie (min 60 kg/m³)
 - tjocklek min 20 mm (vid < 54 mm rör)
 - tjocklek min 30 mm (vid ≥ 54 mm rör)
 > cellgummiisolering, tjocklek min 13 mm

a₂ - Avstånd mellan två hål

Luftljudsisolering R _w : Effekt 0-2 dB i en betong- konstruktion	Galvaniserade stålrör		Isoleringskrav (⁴ L = min 350 mm)			
	Rörstorlek (max Ø mm)	min a ₂ (mm)	Oisolerad	Lokal stenulls- isolering, avbryts	Kontinuerlig stenullsisolering, avbryts	Kontinuerlig cellgummi- isolering, avbryts
	Avbruten isolering					
	Konstruktion minst 150 mm					
	FeZn 35	10	-	-	EI 60	EI 60
	FeZn 42	48	-	EI 120 (⁴)	EI 120	-
	FeZn 89	200	-	-	EI 120	-
	Konstruktion minst 200 mm					
	FeZn 28	30	EI 120	EI 120	EI 120	EI 120
	<i>Resultatet kan överföras för användning med mindre rör</i>					
Förväntad livslängd 25 år						
ETA-20/0260 (31/8 2021)						