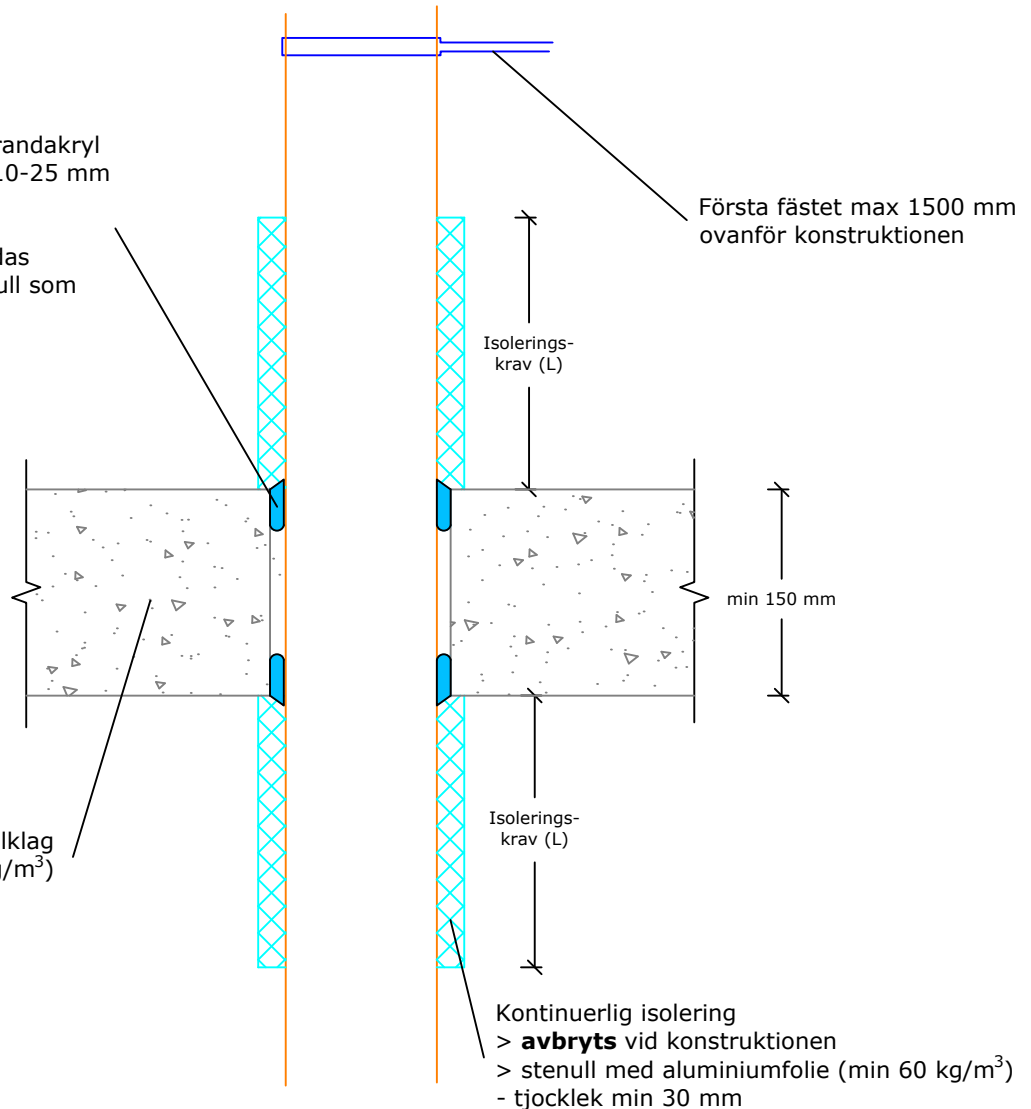


## Sewatek SWT-105 -brandakryl gjutjärnsavlopp Avbruten isolering (Konstruktion minst 150 mm)

Sewatek SWT-105 -brandakryl  
 - sömmen skall vara 10-25 mm  
 - minst 25 mm djup

Vid behov kan användas  
 A1-/A2-klassens stenull som  
 stöd till massan

Betongbjälklag  
 (min 850 kg/m<sup>3</sup>)



$a_2$  - Avstånd mellan två hål

Luftljudsisolering Rw: Effekt 0-2 dB i en betong- konstruktion	Gjutjärnsavlopp		Isoleringskrav			
	Rörstorlek (max Ø mm)	min $a_2$ (mm)	Oisolerad	Lokal stenulls- isolering, avbryts	Kontinuerlig stenullsisolering, avbryts	Kontinuerlig cellgummi- isolering, avbryts
Förväntad livslängd 25 år	<b>Avbruten isolering</b>					
	Gjutjärn 110	200	-	-	EI 120 (U/U)	-
	Resultatet kan överföras för användning med mindre rör					
ETA-20/0260 (31/8 2021)						