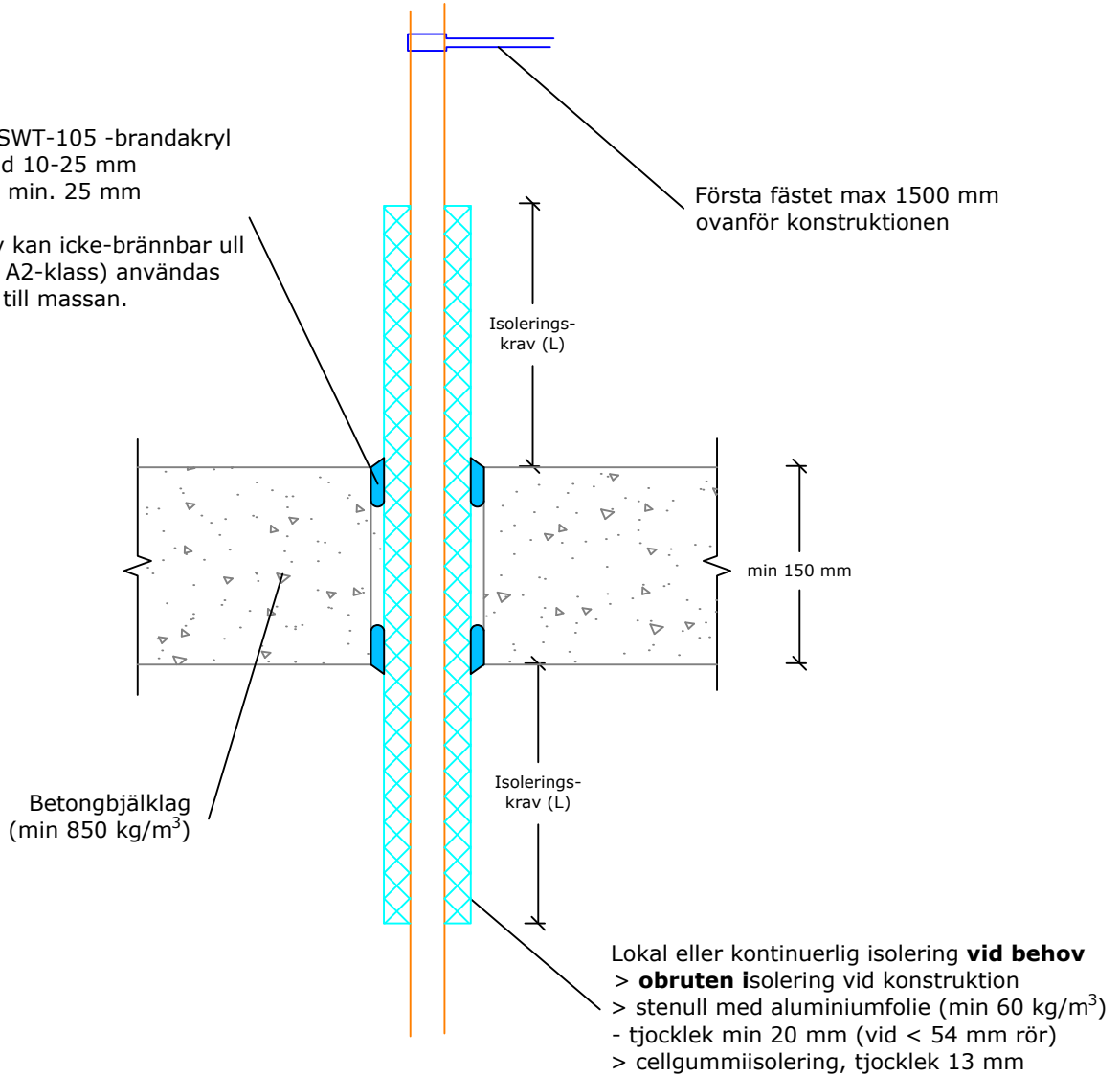


Sewatek SWT-105 -brandakryl för kompositrör (AluPex)  
 Obruten isolering  
 (Konstruktion minst 150 mm)

Sewatek SWT-105 -brandakryl  
 - Fogbredd 10-25 mm  
 - Fogdjup min. 25 mm

Vid behov kan icke-brännbar ull  
 (A1- eller A2-klass) användas  
 som stöd till massan.



$a_2$  - Avstånd mellan två hål

Luftljudsisolering Rw: Effekt 0-2 dB i en betong- konstruktion	Kompositrör (AluPex)		Isoleringskrav			
	Rörstorlek (max Ø mm)	min $a_2$ (mm)	Oisolerad	Lokal obruten stenullsisolering	Kontinuerlig obruten stenullsisolering	Kontinuerlig obruten cellgummiisolering
Förväntad livslängd 25 år	Comp. 50	10	-	-	EI 120	EI 120
					Resultatet kan överföras för användning med mindre rör	
ETA-20/0260 (31/8 2021)						