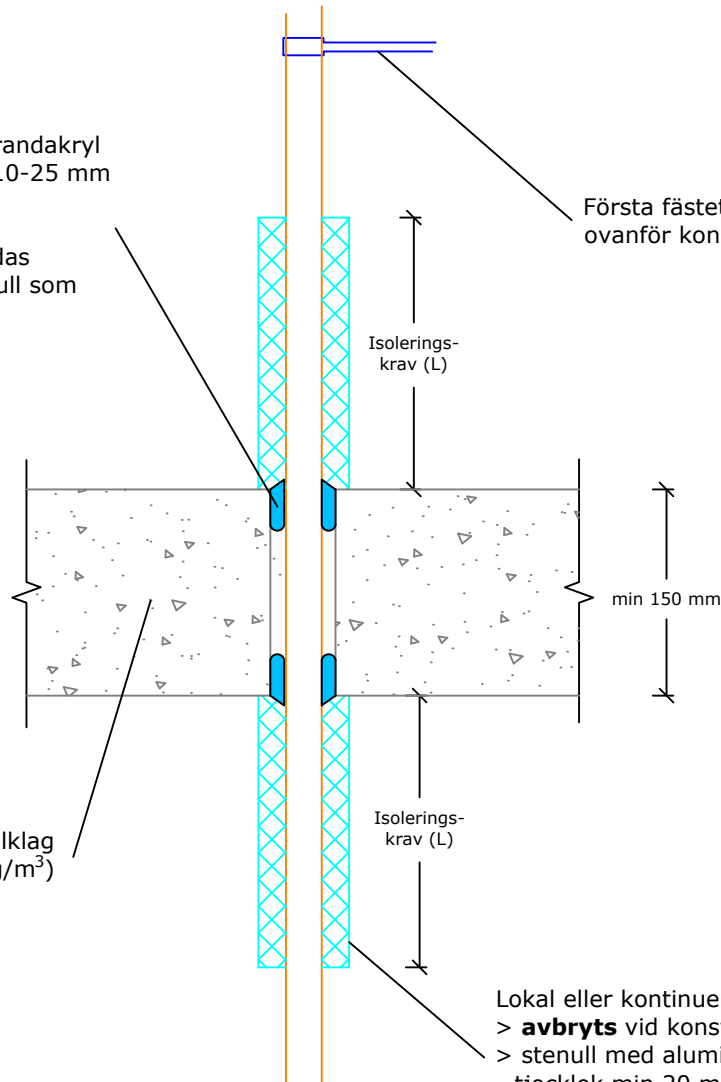


Sewatek SWT-105 -brandakryl för kompositrör (AluPex) Avbruten isolering (Konstruktion minst 150 mm)

Sewatek SWT-105 -brandakryl
 - sömmen skall vara 10-25 mm
 - minst 25 mm djup

Vid behov kan användas
 A1-/A2-klassens stenull som
 stöd till massan

Betongbjälklag
 (min 850 kg/m³)



Lokal eller kontinuerlig isolering **vid behov**
 > **avbryts** vid konstruktionen
 > stenull med aluminiumfolie (min 60 kg/m³)
 - tjocklek min 20 mm
 > cellgummiisolering, tjocklek 13 mm

a_2 - Avstånd mellan två hål

Luftljudsisolering R _w : Effekt 0-2 dB i en betong- konstruktion	Kompositrör (AluPex)		Isoleringskrav			
	Rörstorlek (max Ø mm)	min a_2 (mm)	Oisolerad	Lokal stenulls- isolering, avbryts	Kontinuerlig stenullsisolering, avbryts	Kontinuerlig cellgummi- isolering, avbryts
Förväntad livslängd 25 år	Comp. 50	10	Avbruten isolering			
			-	-	EI 120	EI 120
Resultatet kan överföras för användning med mindre rör						
ETA-20/0260 (31/8 2021)						