

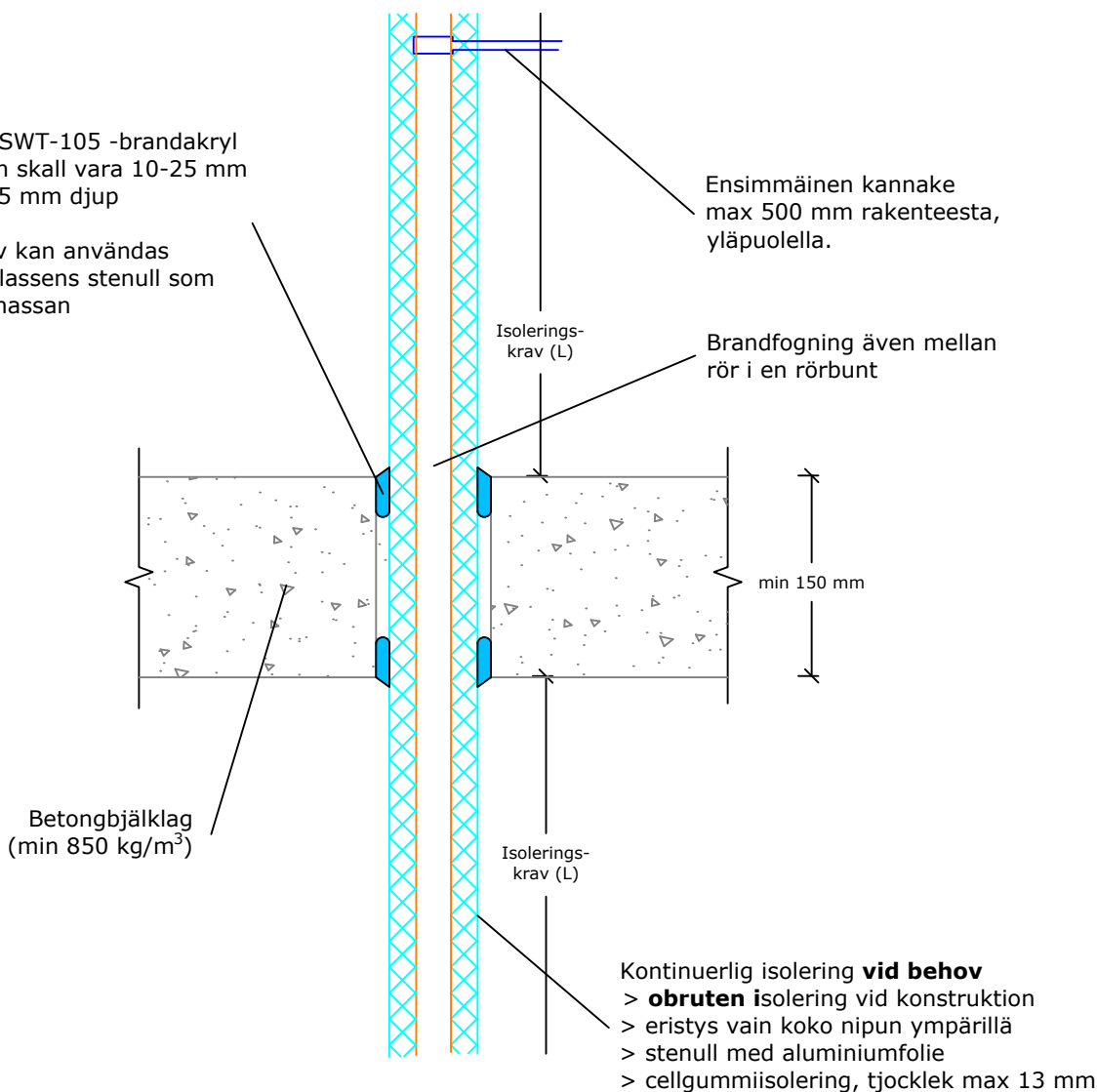
Sewatek SWT-105 -brandakryl PEX-rör Obruten isolering (Konstruktion minst 150 mm)

Sewatek SWT-105 -brandakryl
- sömmen skall vara 10-25 mm
- minst 25 mm djup

Vid behov kan användas
A1-/A2-klassens stenull som
stöd till massan

Ensimmäinen kannake
max 500 mm rakenteesta,
yläpuolella.

Brandfogning även mellan
rör i en rörbunt



a_2 - Avstånd mellan två hål
 e_n - rörets vägg tjocklek

Luftljudsisolering Rw: Effekt 0-2 dB i en betong- konstruktion	PEX-rör		Isoleringskrav			
	Rörstorlek (max \varnothing mm)	min a_2 (mm)	Oisolerad	Lokal obruten stenullisolering	Kontinuerlig obruten stenullisolering	Kontinuerlig obruten cellgummiisolering
Föväntad livslängd 25 år	PEX 28 / sp. 28 ($e_n=2,5$)	30	EI 90	-	EI 90	EI 90
ETA-20/0260 (31/8 2021)	PEX-bunt 84, enskild max PEX 28 / sp. 28	30	EI 90	-	EI 90	EI 90
<i>Resultatet kan överföras för användning med mindre rör</i>						