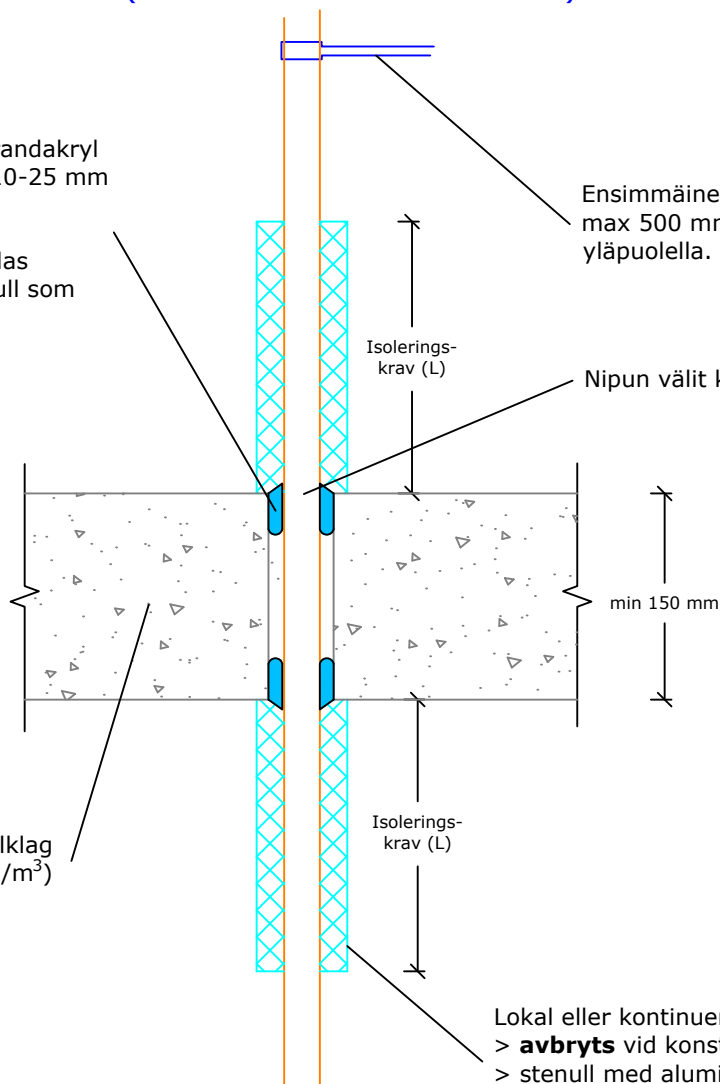


Sewatek SWT-105 -brandakryl PEX-rör Avbruten isolering (Konstruktion minst 150 mm)

Sewatek SWT-105 -brandakryl
 - sömmen skall vara 10-25 mm
 - minst 25 mm djup

Vid behov kan användas
 A1-/A2-klassens stenull som
 stöd till massan

Betongbjälklag
 (min 850 kg/m³)



Lokal eller kontinuerlig isolering **vid behov**
 > **avbryts** vid konstruktionen
 > stenull med aluminiumfolie
 > cellgummiisolering

a_2 - Avstånd mellan två håll
 e_n - Rörrets vägg tjocklek
 sr. - Skyddsror

Luftljudsisolering Rw: Effekt 0-2 dB i en betong- konstruktion	PEX-rör		Isoleringskrav			
	Rörstorlek (max Ø mm)	min a_2 (mm)	Oisolerad	Lokal stenulls- isolering, avbryts	Kontinuerlig stenullsisolering, avbryts	Kontinuerlig cellgummi- isolering, avbryts
Förväntad livslängd 25 år	Avbruten isolering					
ETA-20/0260 (31/8 2021)	PEX 28 / sr. 28 ($e_n=2,5$)	30	EI 90	EI 90	EI 90	EI 90
	PEX-bunt 84, enskild max PEX 28 / sr. 28	30	EI 90	EI 90	EI 90	EI 90
Resultatet kan överföras för användning med mindre rör						