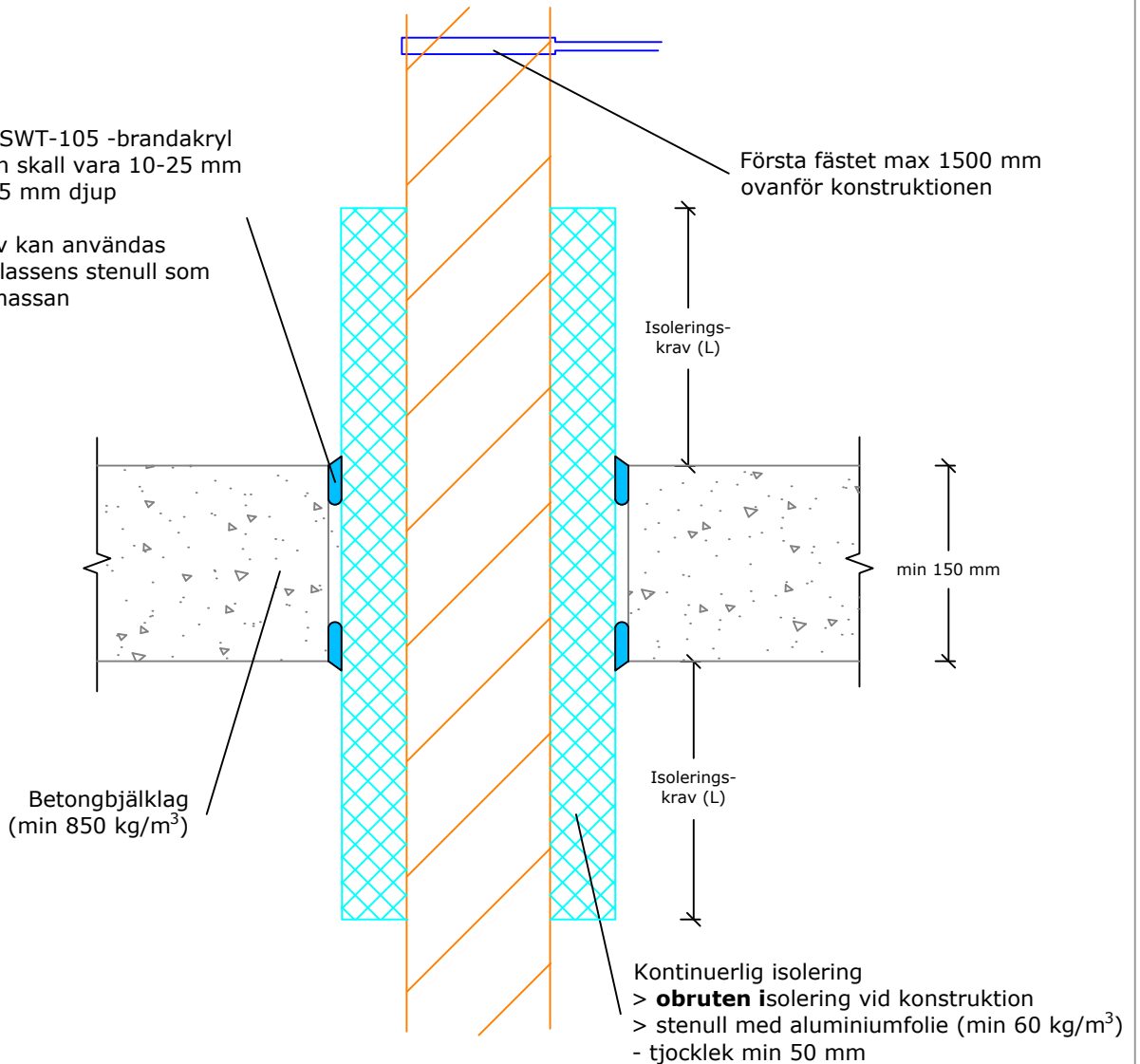


Sewatek SWT-105 -brandakryl för ventilationskanaler Obruten isolering (Konstruktion minst 150 mm)

Sewatek SWT-105 -brandakryl
 - sömmen skall vara 10-25 mm
 - minst 25 mm djup

Vid behov kan användas
 A1-/A2-klassens stenull som
 stöd till massan



a_2 - Avstånd mellan två hål

Luftljudsisolering Rw: Effekt 0-2 dB i en betong- konstruktion	Ventilationskanal		Isoleringskrav			
	Kanalstorlek (max Ø mm)	min a_2 (mm)	Oisolerad	Lokal obruten stenullsisolering	Kontinuerlig obruten stenullsisolering	Kontinuerlig obruten cellgummiisolering
Förväntad livslängd 25 år	Spiralkanal 160 (s=0,5 mm)	200	-	-	EI 90	-
Testad enligt EN 1366-3. Ventilationskanal ingår inte i teststandarden.	Resultatet kan överföras för användning med mindre kanaler Brandisolering och brandspjäll enligt ventilationsplanen. Brandakryl SWT-105 ETA-dokumentet ETA-20/0260 (31/8 2021)					