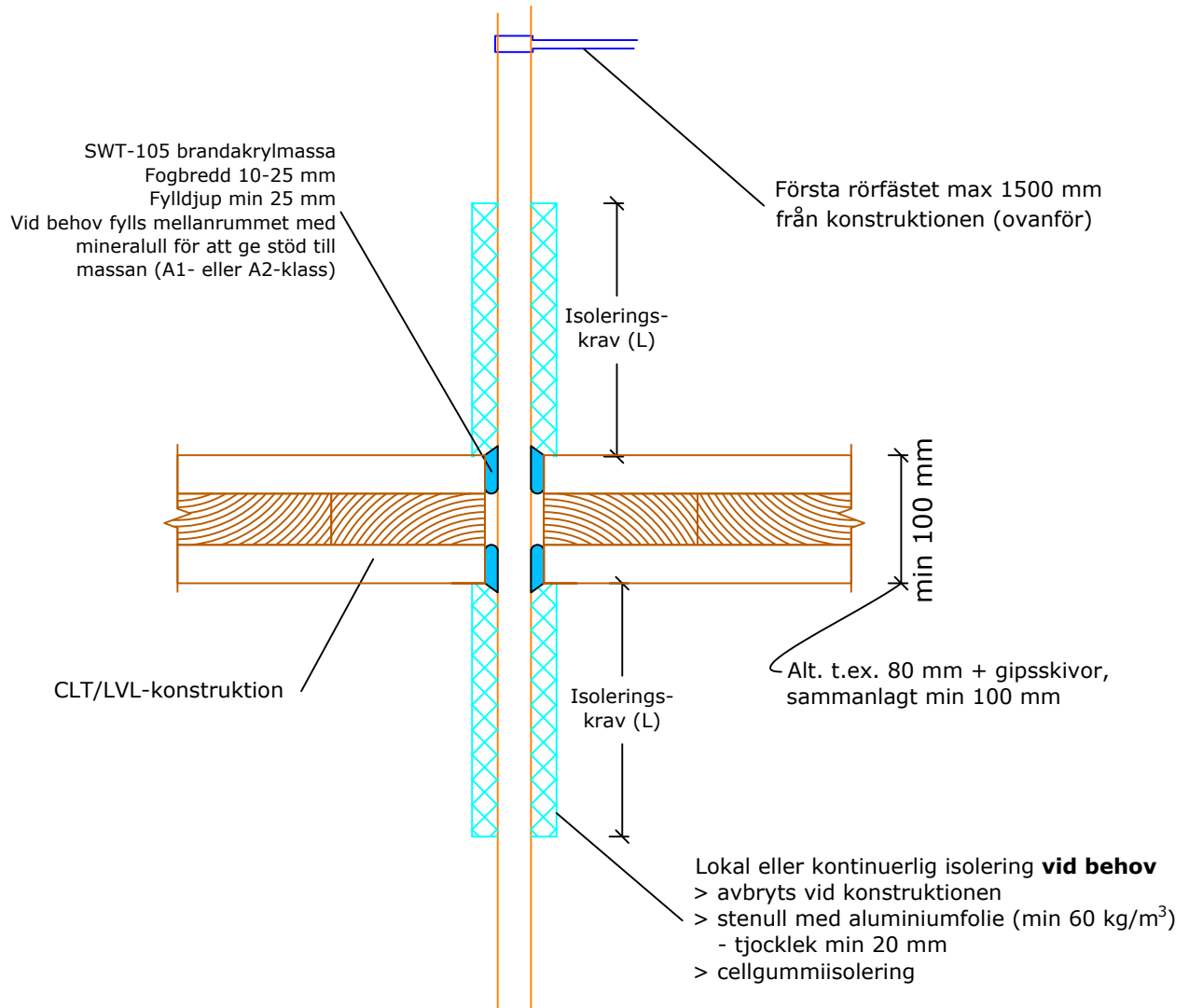


Sewatek SWT-105 -brandakrylmassa för kompositrör (Alupex) (Konstruktion min 100 mm)



a_2 - Avståndet mellan borrhålen

Luftjudsisolering R _w : Effekt 0-2 dB i en CLT/LVL -konstruktion Förväntad livslängd: 25 år ETA-20/0260 (31/8 2021)	Kompositrör (Alupex)		Isoleringskrav			
	Rörstorlek (max Ø mm)	min a_2 (mm)	Oisolerad	Lokal stenulls- isolering	Kontinuerlig stenullsisolering, avbryts	Cellgummi- isolering
	Comp. 32	30	EI 45	EI 45	EI 90	EI 45
Comp. 40	30	-	-	EI 90	-	
<i>Resultatet kan överföras till mindre rörstorlekar.</i>						