

Detaljritningar

Sewatek SWT-105 -brandakrylmassa i massivträkonstruktion (bjälklag)

Konstruktionstjocklek min 100 mm
(alt. t.ex. 80 mm + gipsskivor,
sammanlagt min 100 mm)

31/8 2021

INNEHÅLLSFÖRTECKNING

| SWT-105 -brandakrylmassa | Sida |
|--------------------------|------|
| - Allmän information | 2 |
| - Kopparrör | 3 |
| - Stålrör | 4 |
| - Galvaniserade stålrör | 5 |
| - Kompositrör (Alupex) | 6 |
| - PEX-rör (rör i rör) | 7 |
| - Kablar och kabelbuntar | 8 |
| - Ventilationskanal | 9 |





Ritningsförteckning

Installationsdetalj
Sewatek SWT-105 -brandakrylmassa
Massivträbjälklag

Datum

31/8 2021

Detalj

SWT-105K200

Skala

Ej i skala

Sida

2 (9)

ALLMÄN INFORMATION

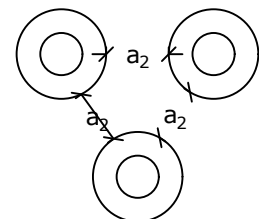
Produkt: Sewatek SWT-105 -brandakrylmassa
Avsedd användning: Brandtätningssmassa för rör och kablar
ETA-dokument: ETA-20/0260 (31/8 2021)
Brandklass: EI 30 - EI 90 i ett bjälklag av massivträ
Luftljudsisolering R_w : Effekt 0-2 dB
Förväntad livslängd: 25 år

Fogen mellan konstruktionen och den genomgående tekniken brandtätas med SWT-105 brandakrylmassa.

Detaljritningar är grupperade efter den genomgående tekniken. Vissa rör måste isoleras för att uppnå önskad brandklass. Isoleringskrav framkommer alltid från detaljritningar.

Gruppering av flera genomföringar

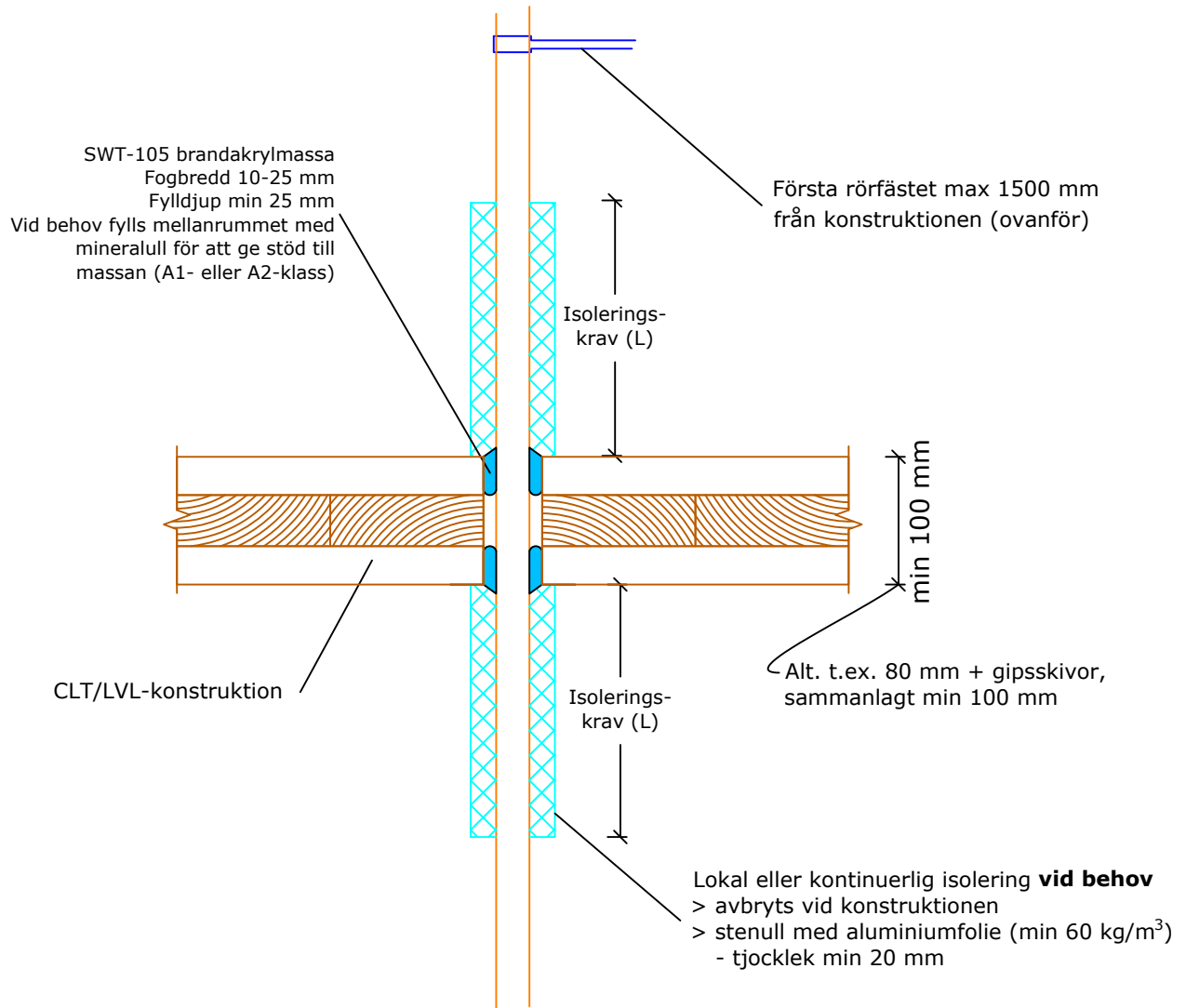
a_2 : Avståndet mellan genomföringarna.
Avståndet över 200 mm räknas alltid som en enskild genomföring.



OBS!

Extern rörisolering avbryts vid konstruktionen, dvs. ingen extern isolering ska in i genomföringen (Gäller ej ventilationskanalens oavbrutna isolering).

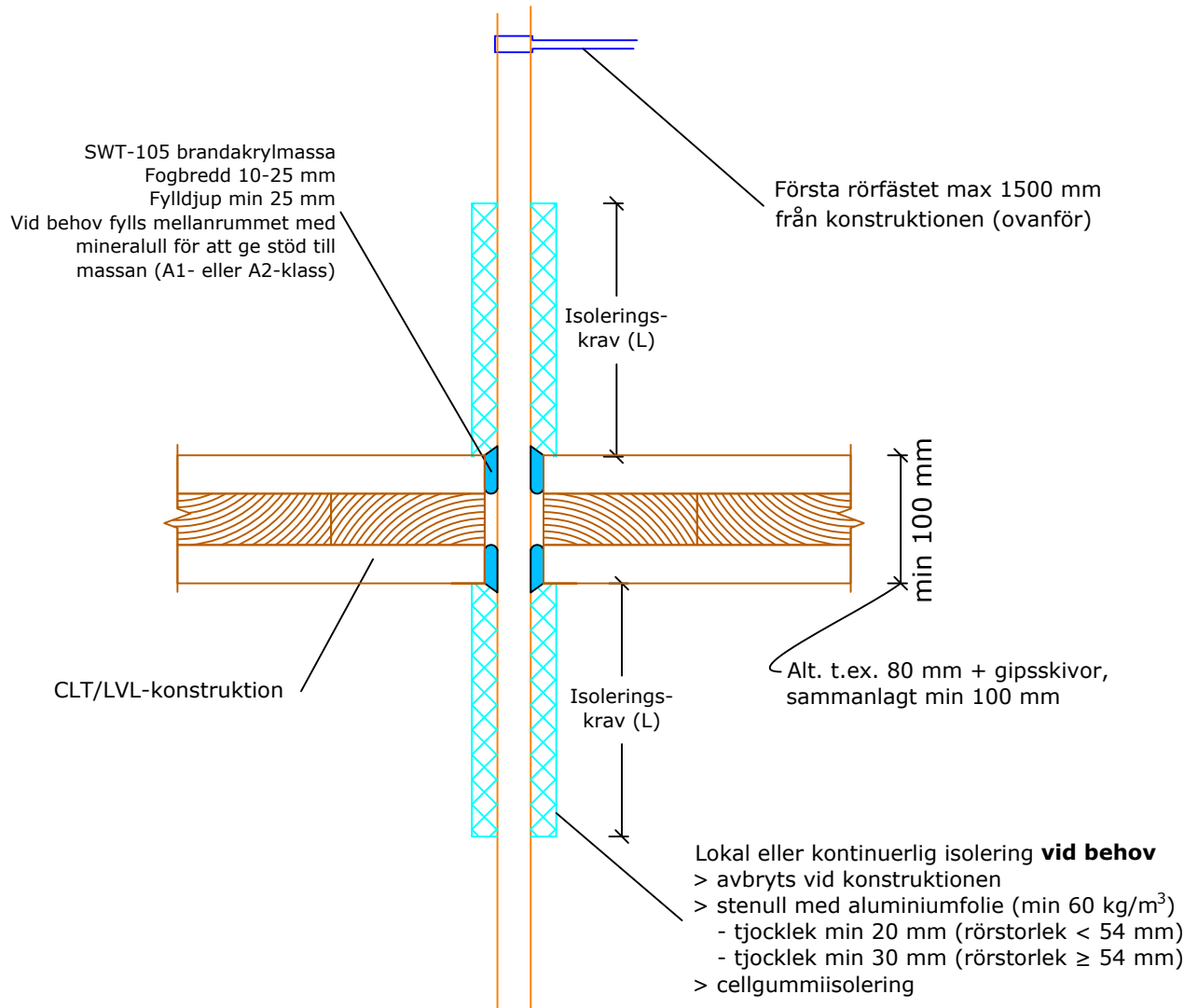
Sewatek SWT-105 -brandakrylmasa för kopparrör (Konstruktion min 100 mm)



a_2 - Avståndet mellan borrhålen

| Luftjudsisolering R _w : Effekt 0-2 dB i en CLT/LVL -konstruktion Förväntad livslängd: 25 år ETA-20/0260 (31/8 2021) | Kopparrör | | Isoleringskrav (⁴ L = min 350 mm) | | | |
|--|--------------------------|-------------------|---|------------------------------|---|-------------------------|
| | Rörstorlek (max Ø mm) | min a_2 (mm) | Oisolerad | Lokal stenulls- isolering | Kontinuerlig stenullsisolering, avbryts | Cellgummi- isolering |
| | Cu 42 | 30 | - | EI 90 (⁴) | EI 90 | - |
| <i>Resultatet kan överföras till mindre rörstorlekar.</i> | | | | | | |

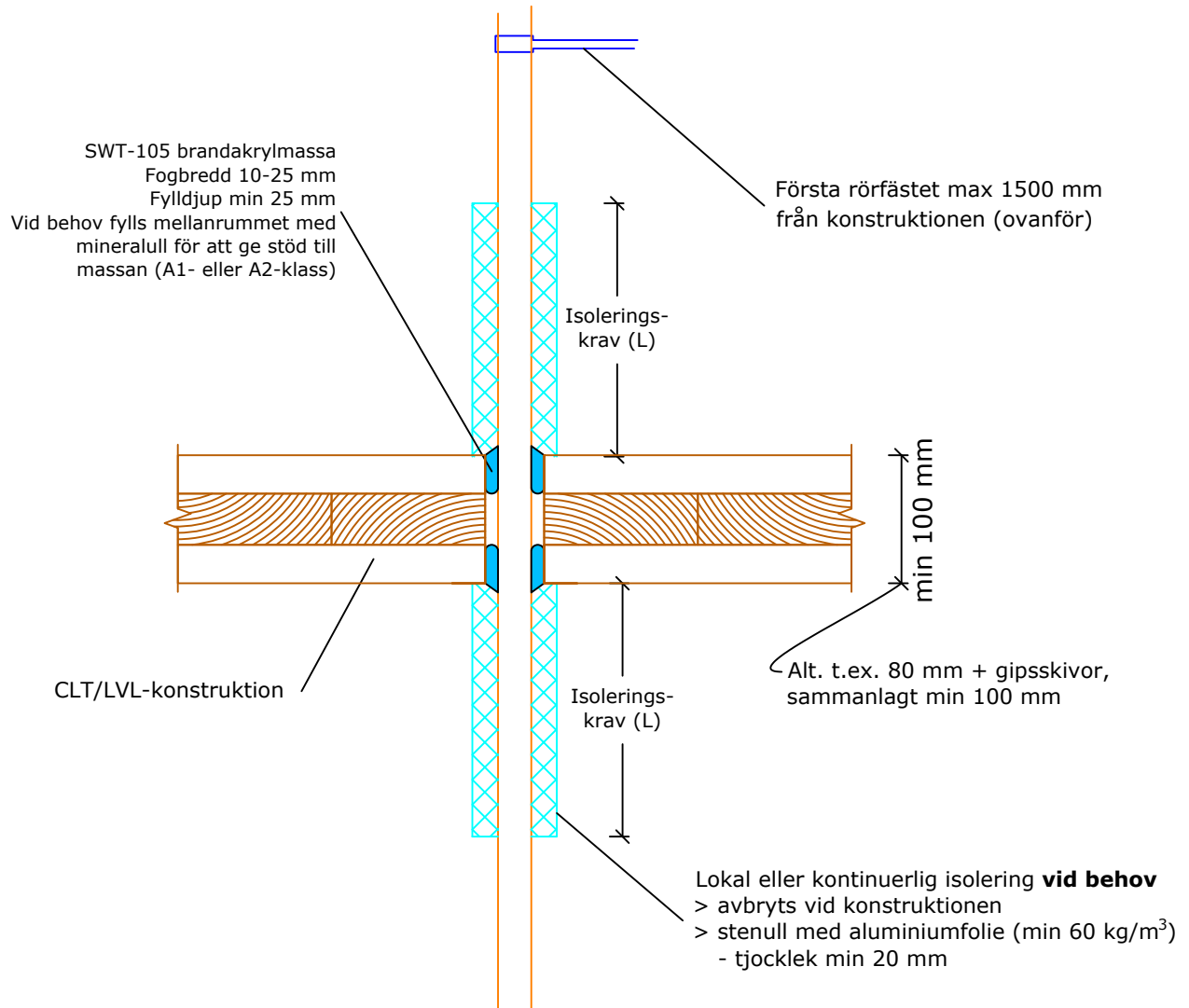
Sewatek SWT-105 -brandakrylmasa för stålrör (Fe) (Konstruktion min 100 mm)



a_2 - Avståndet mellan borrhålen

| Luftjudsisolering Rw: Effekt 0-2 dB i en CLT/LVL -konstruktion Förväntad livslängd: 25 år ETA-20/0260 (31/8 2021) | Stålrör (Fe) | | Isoleringskrav | | | |
|---|--|-------------------|----------------|------------------------------|---|-------------------------|
| | Rörstorlek DN mitta (ulkohalk.) (max Ø mm) | min a_2 (mm) | Oisolerad | Lokal stenulls- isolering | Kontinuerlig stenullsisolering, avbryts | Cellgummi- isolering |
| | DN 20 (26,9) | 30 | EI 60 | EI 60 | EI 90 | EI 60 |
| | DN 50 (60,3) | 30 | - | - | EI 90 | - |
| Resultatet kan överföras till mindre rörstorlekar. | | | | | | |

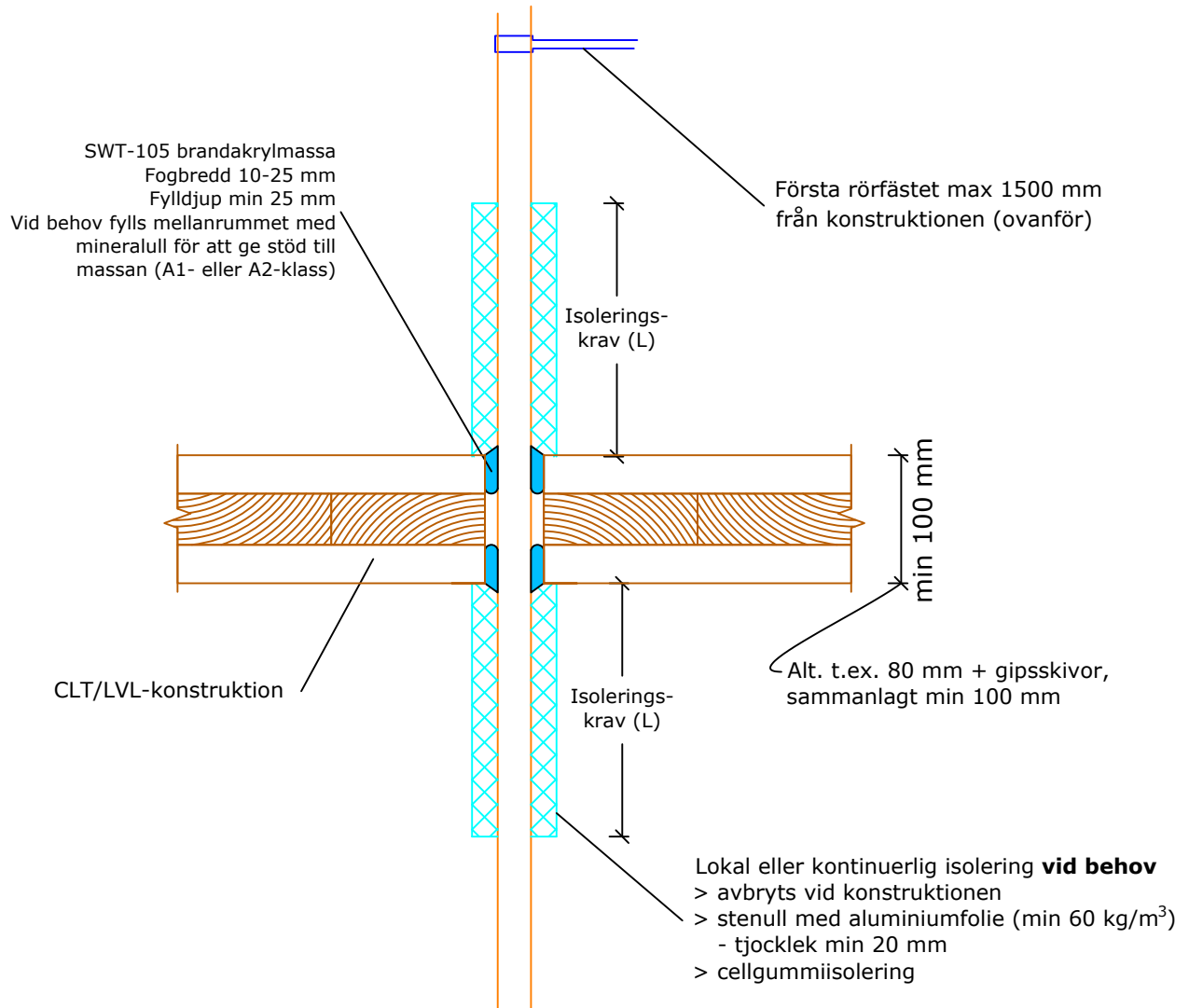
Sewatek SWT-105 -brandakrylmassa för galvaniserade stålrör (Konstruktion min 100 mm)



a_2 - Avståndet mellan borrhålen

| Luftljudsisolering Rw: Effekt 0-2 dB i en CLT/LVL -konstruktion Förväntad livslängd: 25 år ETA-20/0260 (31/8 2021) | Galvaniserade stålrör | | Isoleringskrav (⁴ L = min 350 mm) | | | |
|--|--------------------------|-------------------|---|------------------------------|---|-------------------------|
| | Rörstorlek (max Ø mm) | min a_2 (mm) | Oisolerad | Lokal stenulls- isolering | Kontinuerlig stenullsisolering, avbryts | Cellgummi- isolering |
| | FeZn 42 | 30 | - | EI 90 (⁴) | EI 90 | - |
| <i>Resultatet kan överföras till mindre rörstorlekar.</i> | | | | | | |

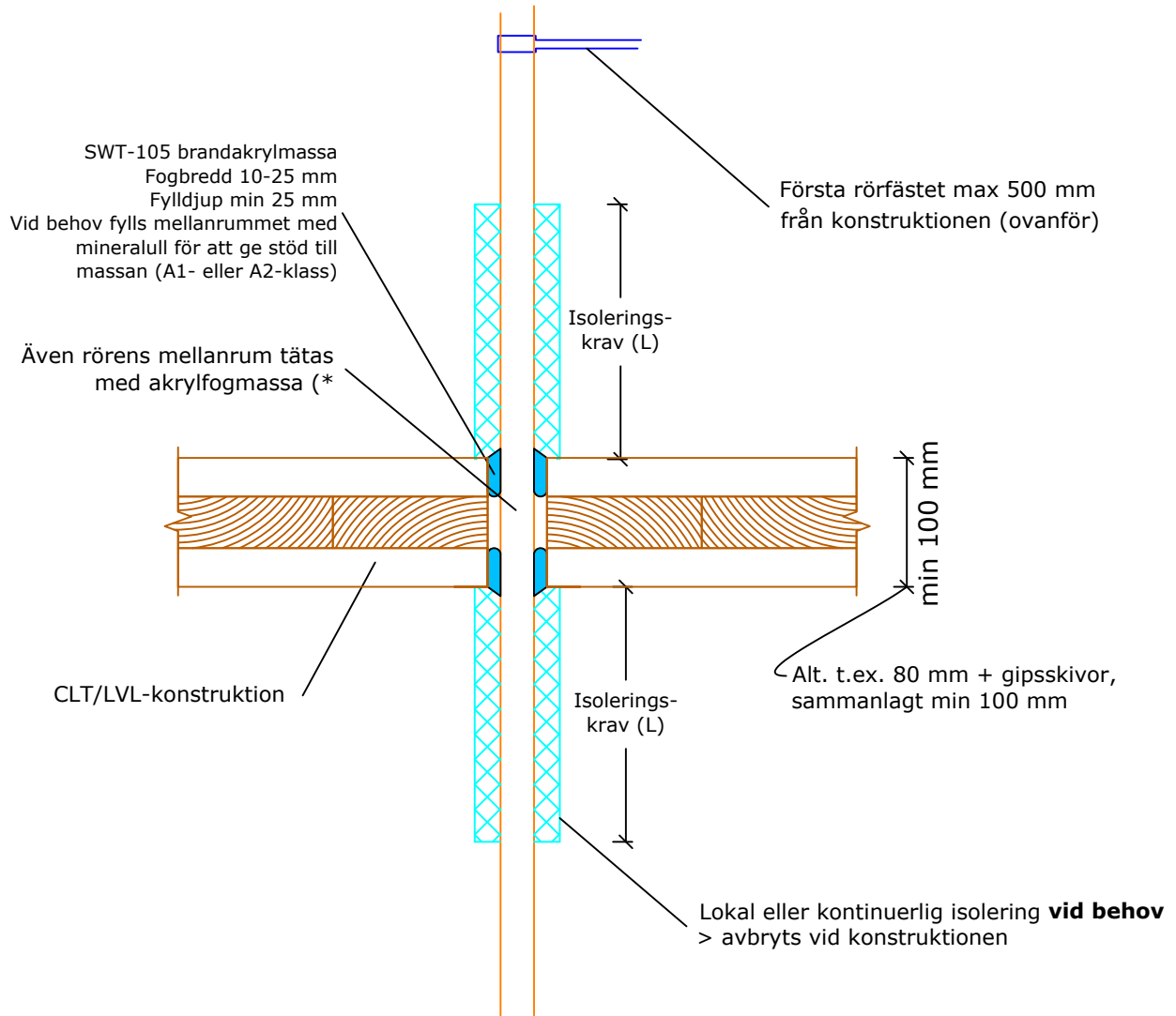
Sewatek SWT-105 -brandakrylmassa för kompositrör (Alupex) (Konstruktion min 100 mm)



a_2 - Avståndet mellan borrhålen

| Luftjudsisolering R _w : Effekt 0-2 dB i en CLT/LVL -konstruktion Förväntad livslängd: 25 år ETA-20/0260 (31/8 2021) | Kompositrör (Alupex) | | Isoleringskrav | | | |
|--|--------------------------|-------------------|----------------|------------------------------|---|-------------------------|
| | Rörstorlek (max Ø mm) | min a_2 (mm) | Oisolerad | Lokal stenulls- isolering | Kontinuerlig stenullsisolering, avbryts | Cellgummi- isolering |
| | Comp. 32 | 30 | EI 45 | EI 45 | EI 90 | EI 45 |
| Comp. 40 | 30 | - | - | EI 90 | - | |
| <i>Resultatet kan överföras till mindre rörstorlekar.</i> | | | | | | |

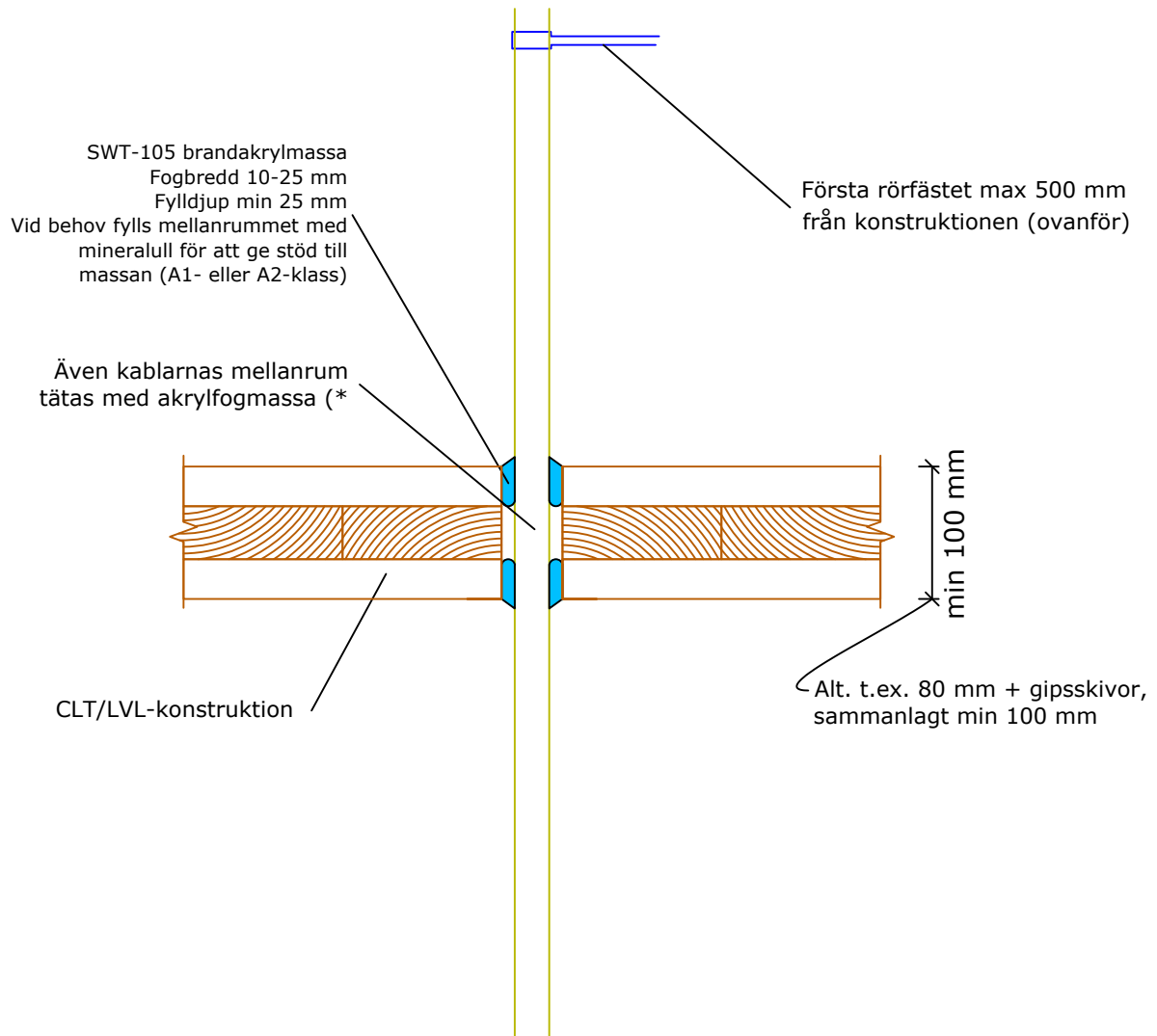
Sewatek SWT-105 -brandakrylmassa för PEX-rör (rör i rör) (Konstruktion min 100 mm)



a_2 - Avståndet mellan borrhålen

| Luftljudsisolering Rw: Effekt 0-2 dB i en CLT/LVL -konstruktion Förväntad livslängd: 25 år ETA-20/0260 (31/8 2021) | Plaströr (Pex) | | Isoleringskrav | | | |
|--|---|-------------------|----------------|------------------------------|---|-------------------------|
| | Rörstorlek (max Ø mm) | min a_2 (mm) | Oisolerad | Lokal stenulls- isolering | Kontinuerlig stenullsisolering, avbryts | Cellgummi- isolering |
| | PEX-bunt 84, största enskilda PEX 28 / sr. 28 | 30 | EI 90 | EI 90 | EI 90 | EI 90 |
| Resultatet kan överföras till mindre rörstorlekar. | | | | | | |

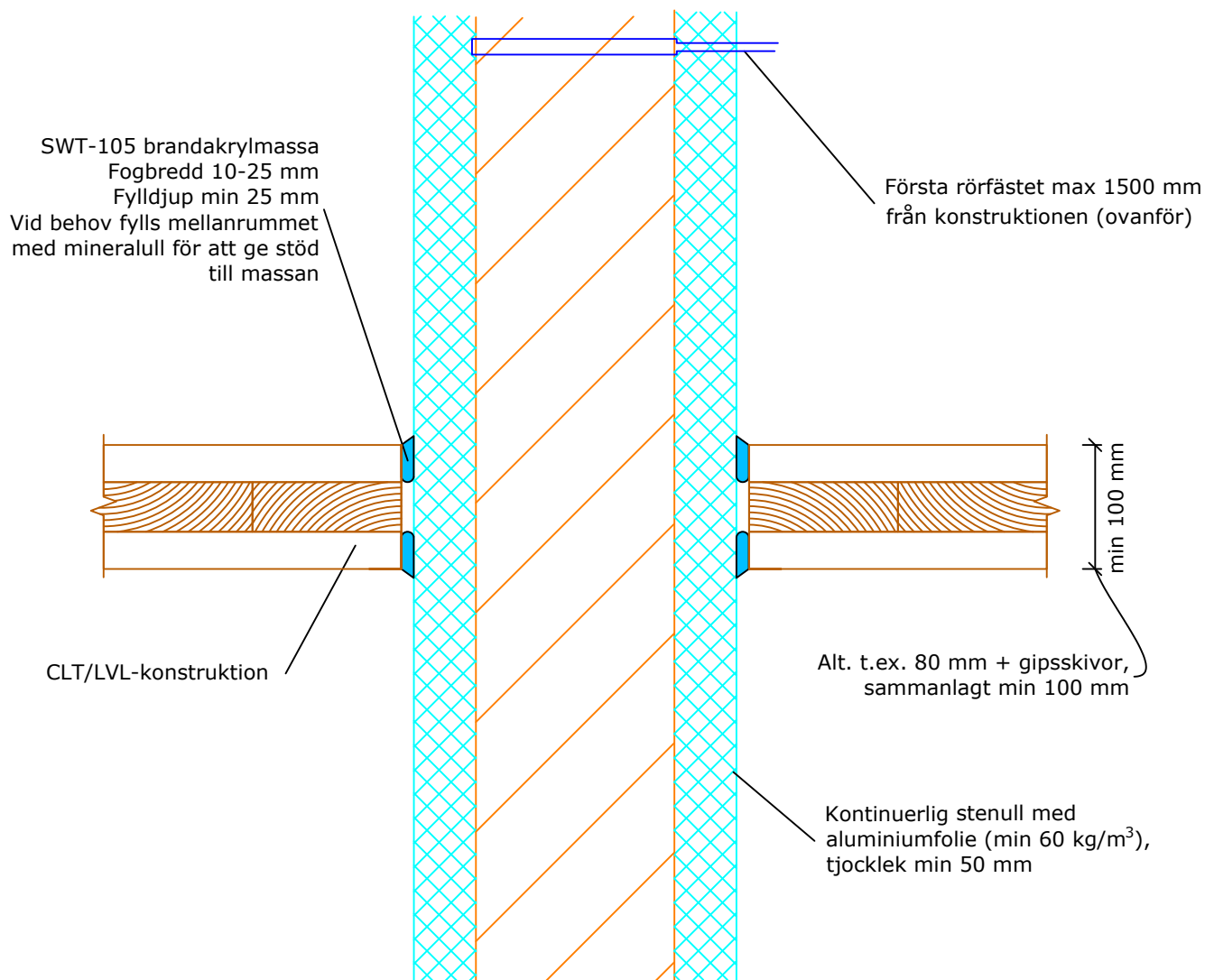
Sewatek SWT-105 -brandakrylmassa för kablar (Konstruktion min 100 mm)



a_2 - Avståndet mellan borrhålen

| Luftjudsisolering Rw: Effekt 0-2 dB i en CLT/LVL -konstruktion | Kablar | | Isoleringskrav | | | |
|--|---|-------------------|----------------|------------------------------|---|-------------------------|
| | Rörstorlek (max \varnothing mm) | min a_2 (mm) | Oisolerad | Lokal stenulls- isolering | Kontinuerlig stenullsisolering, avbryts | Cellgummi- isolering |
| Förväntad livslängd: 25 år ETA-20/0260 (31/8 2021) | Enskild kabel 17 | 30 | EI 90 | - | - | - |
| | Enskild kabel 22 | 30 | EI 60 | - | - | - |
| | Kabelbunt 66, enskilda kabeln max 22 | 30 | EI 60 | - | - | - |
| | Kabelskyddsror 50, kabelbunt max 47, enskilda kabeln max 17 | 30 | EI 90 | - | - | - |

Sewatek SWT-105 -brandakrylmassa för ventilationskanal (Konstruktion min 100 mm)



a_2 - Avståndet mellan borrhålen

| Luftljudsisolering Rw: Effekt 0-2 dB i en CLT/LVL -konstruktion Förväntad livslängd: 25 år Testad i enlighet med EN 1366-3. Ventilations- kanaler är inte inkluderade i teststandarden | Ventilationskanal | | Isoleringskrav | | | |
|--|--|-------------------|----------------|------------------------------|---|-------------------------|
| | Kanalstorlek (max \varnothing mm) | min a_2 (mm) | Oisolerad | Lokal stenulls- isolering | Kontinuerlig stenullsisolering, oavbruten | Cellgummi- isolering |
| | Cirkulär kanal 160 (s=0,5 mm) | 200 | - | - | EI 90 | - |
| <i>Resultatet kan överföras till mindre rörstorlekar.</i> | | | | | | |
| <i>ETA-bedömning ETA-20/0260 (31/8 2021) till SWT-105 brandakrylmassa</i> | | | | | | |