

Detaljritningar

Sewatek SWT-105 -brandakrylmassa i massivträkonstruktion (vägg)

Konstruktionstjocklek min 100 mm
(alt. t.ex. 80 mm + gipsskivor,
sammanlagt min 100 mm)

31/8 2021

INNEHÅLLSFÖRTECKNING

	Sida
SWT-105 -brandakrylmassa	
- Allmän information	2
- Kopparrör	3
- Stålrör	4
- Galvaniserade stålrör	5
- Kompositrör (Alupex)	6
- PEX-rör (rör i rör)	7
- Kablar och kabelbuntar	8
- Ventilationskanal	9



Ritningsförteckning

Installationsdetalj
Sewatek SWT-105 -brandakrylmasa
Massivträvägg

Datum

31/8 2021

Detalj

SWT-105P100

Skala

Ej i skala

Sida

2 (9)

ALLMÄN INFORMATION

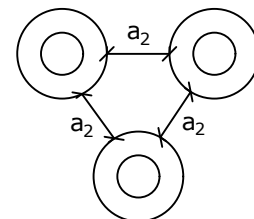
Produkt: Sewatek SWT-105 -brandakrylmasa
Avsedd användning: Brandtätningssmassa för rör och kablar
ETA-dokument: ETA-20/0260 (31/8 2021)
Brandklass: EI 30 - EI 90 i en vägg av massivträ
Luftljudsisolering R_w : Effekt 0-2 dB
Förväntad livslängd: 25 år

Fogen mellan konstruktionen och den genomgående tekniken brandtätas med SWT-105 brandakrylmasa.

Detaljritningar är grupperade efter den genomgående tekniken. Vissa rör måste isoleras för att uppnå önskad brandklass. Isoleringskrav framkommer alltid från detaljritningar.

Gruppering av flera genomföringar

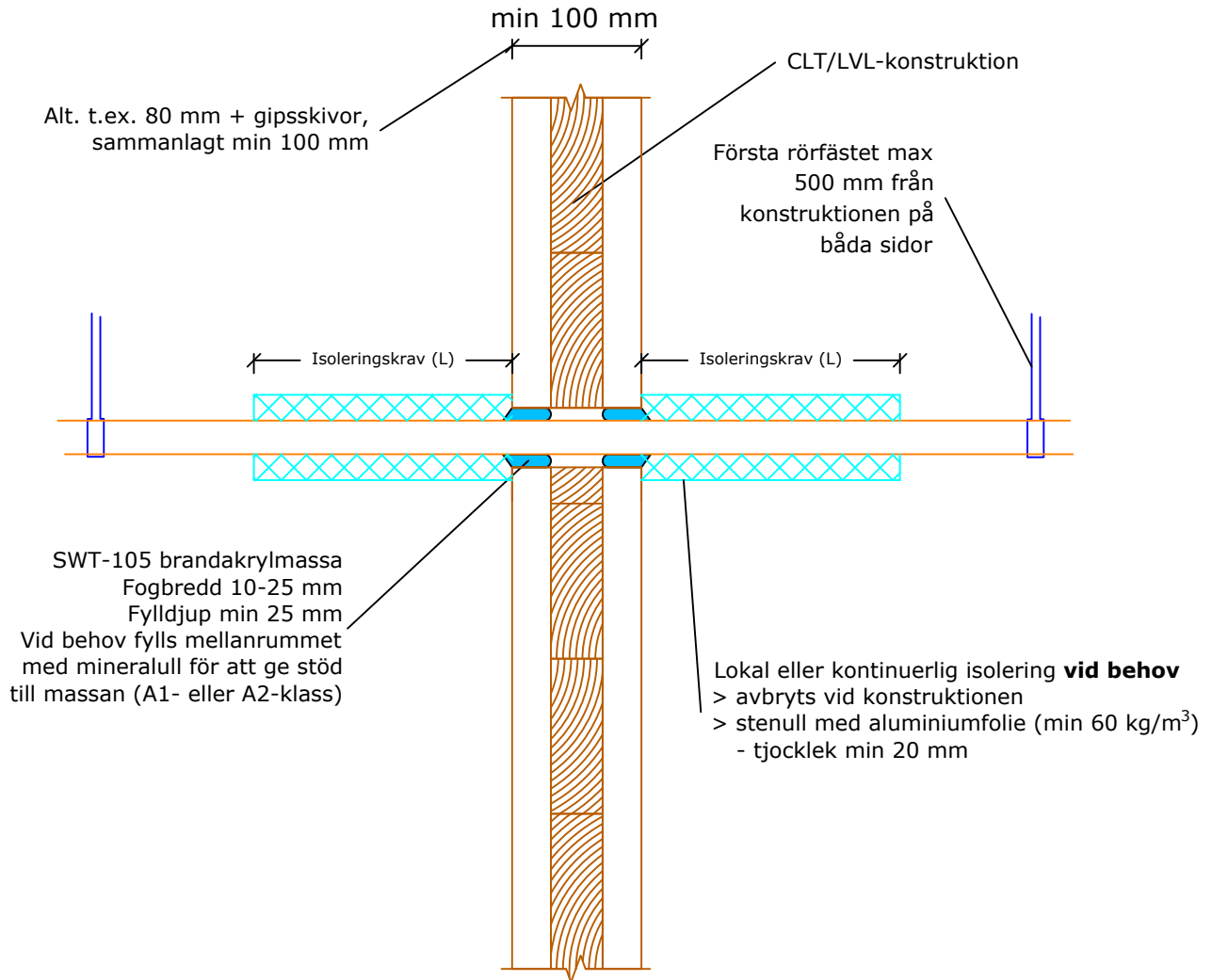
a_2 : Avståndet mellan genomföringarna.
Avståndet över 200 mm räknas alltid som en enskild genomföring.



OBS!

Extern rörisolering avbryts vid konstruktionen, dvs. ingen extern isolering ska in i genomföringen (Gäller ej ventilationskanalens oavbrutna isolering).

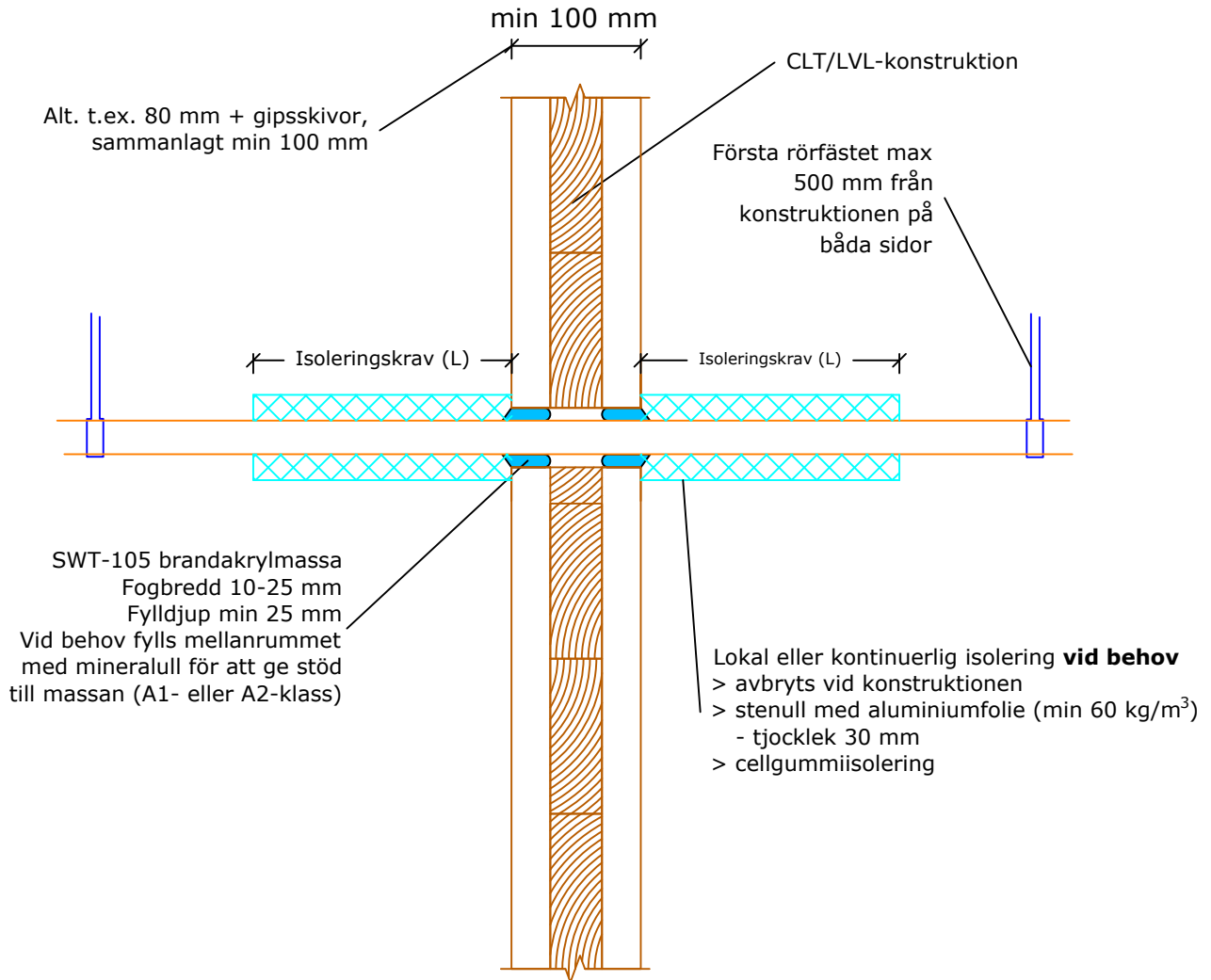
Sewatek SWT-105 -brandakrylmassa för kopparrör (Konstruktion min 100 mm)



a_2 - Avståndet mellan borrhålen

Luftljudsisolering Rw: Effekt 0-2 dB i en CLT/LVL- konstruktion	Kopparrör		Isoleringskrav			
	Rörstorlek (max Ø mm)	min a_2 (mm)	Oislerad	Lokal stenulls- isolering	Kontinuerlig stenullisolering, avbryts	Cellgummi- isolering
Föväntad livslängd: 25 år	Cu 42	60	-	-	EI 90	-
ETA-20/0260 (31/8 2021)	Resultatet kan överföras till mindre rörstorlekar.					

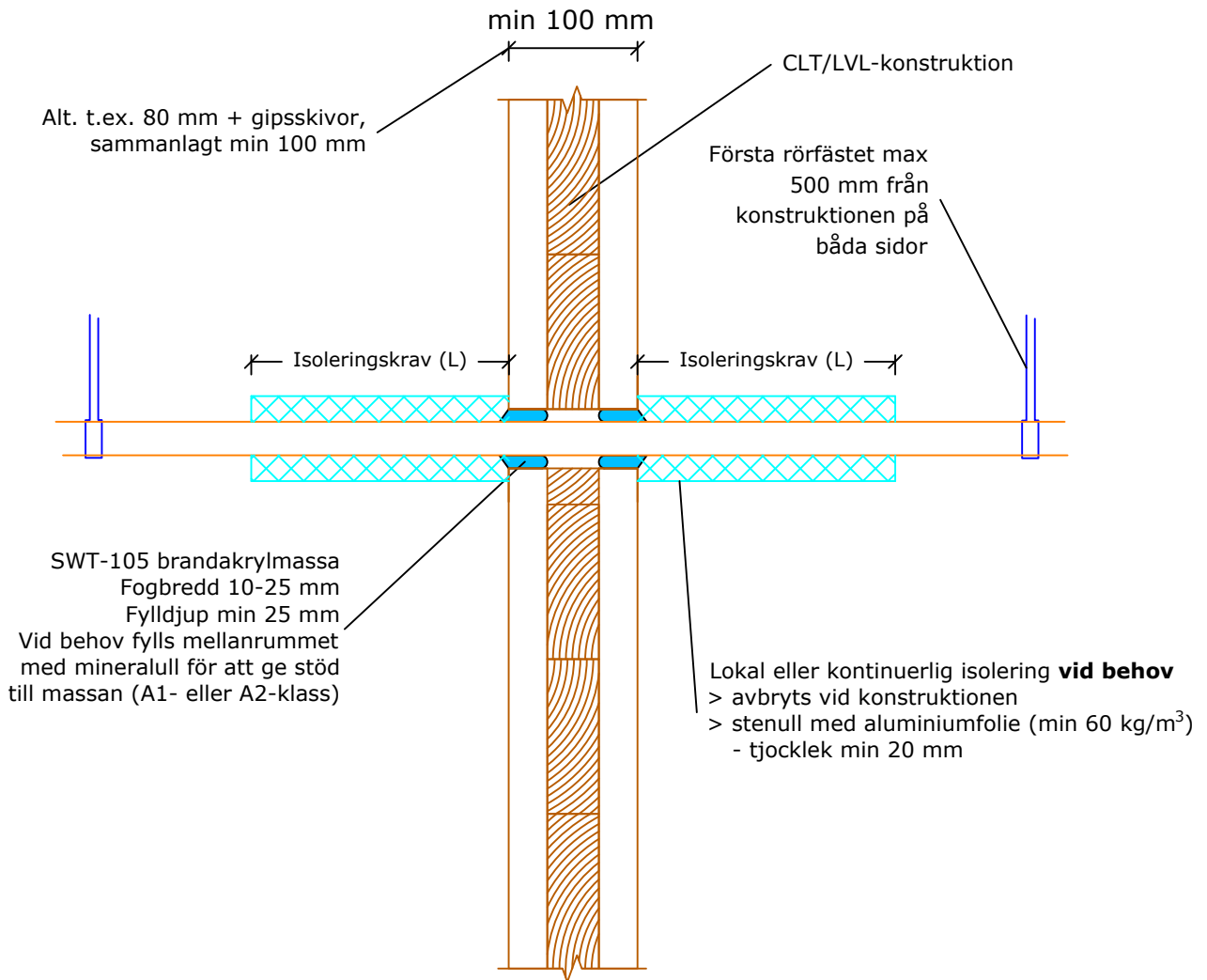
Sewatek SWT-105 -brandakrylmassa för stålrör (Fe) (Konstruktion min 100 mm)



a_2 - Avståndet mellan borrhålen

Luftljudsisolering Rw: Effekt 0-2 dB i en CLT/LVL -konstruktion Förväntad livslängd: 25 år ETA-20/0260 (31/8 2021)	Stålrör (Fe)		Isoleringskrav			
	Rörstorlek DN mått (yttre diameter) (max Ø mm)	min a_2 (mm)	Oisolerad	Lokal stenulls- isolering	Kontinuerlig stenullsisolering, avbryts	Cellgummi- isolering
	DN 20 (26,9)	60	EI 45	EI 45	EI 90	EI 45
	DN 50 (60,3)	60	-	-	EI 90	-
Resultatet kan överföras till mindre rörstorlekar.						

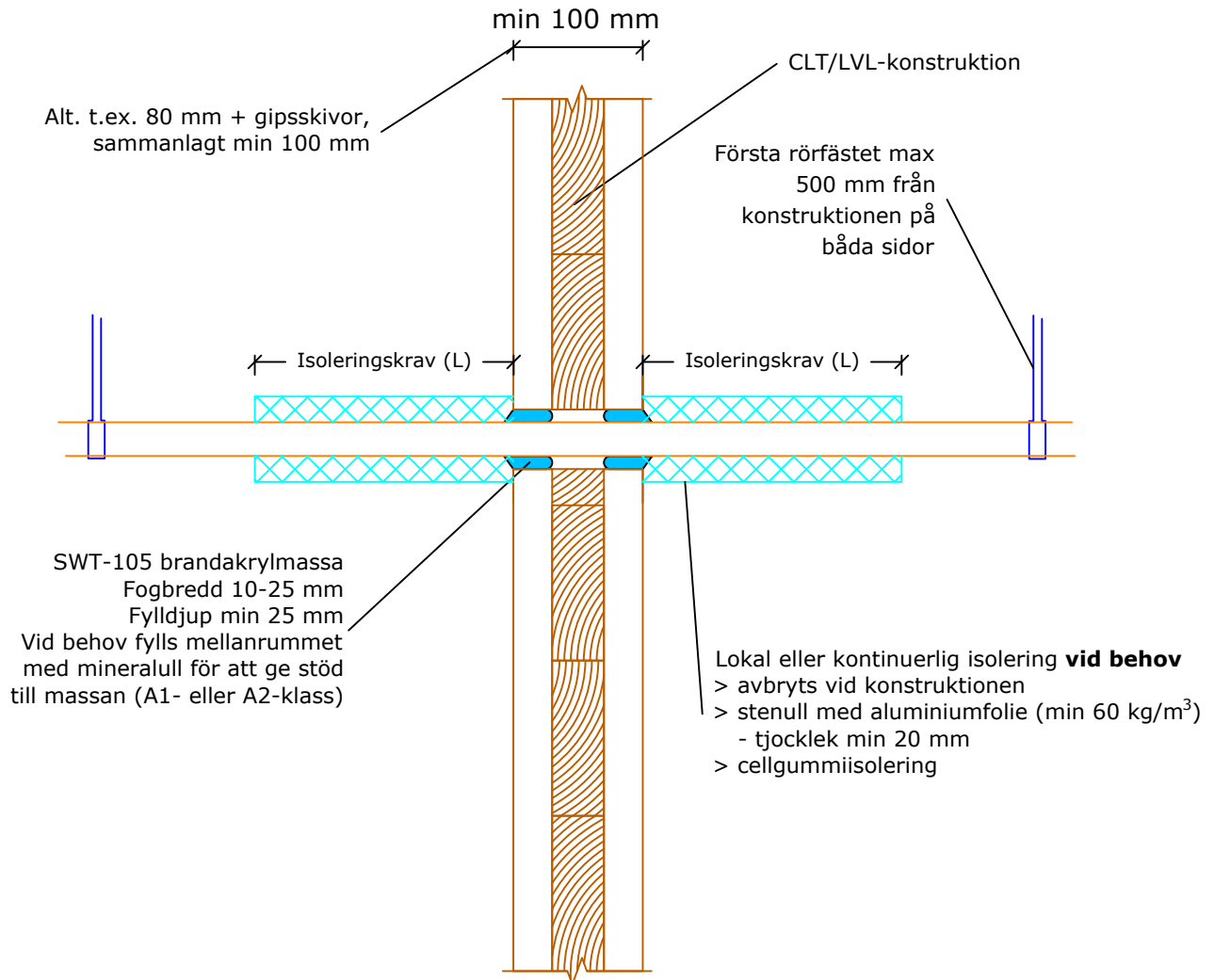
Sewatek SWT-105 -brandakrylmasa för galvaniserade stålrör (Konstruktion min 100 mm)



a_2 - Avståndet mellan borrhålen

Luftljudsisolering Rw: Effekt 0-2 dB i en CLT/LVL- konstruktion Förväntad livslängd: 25 år ETA-20/0260 (31/8 2021)	Galvaniserade stålrör		Isoleringskrav			
	Rörstorlek (max Ø mm)	min a_2 (mm)	Oisolerad	Lokal stenulls- isolering	Kontinuerlig stenullisolering, avbryts	Cellgummi- isolering
	FeZn 42	60	-	-	EI 90	-
<i>Resultatet kan överföras till mindre rörstorlekar.</i>						

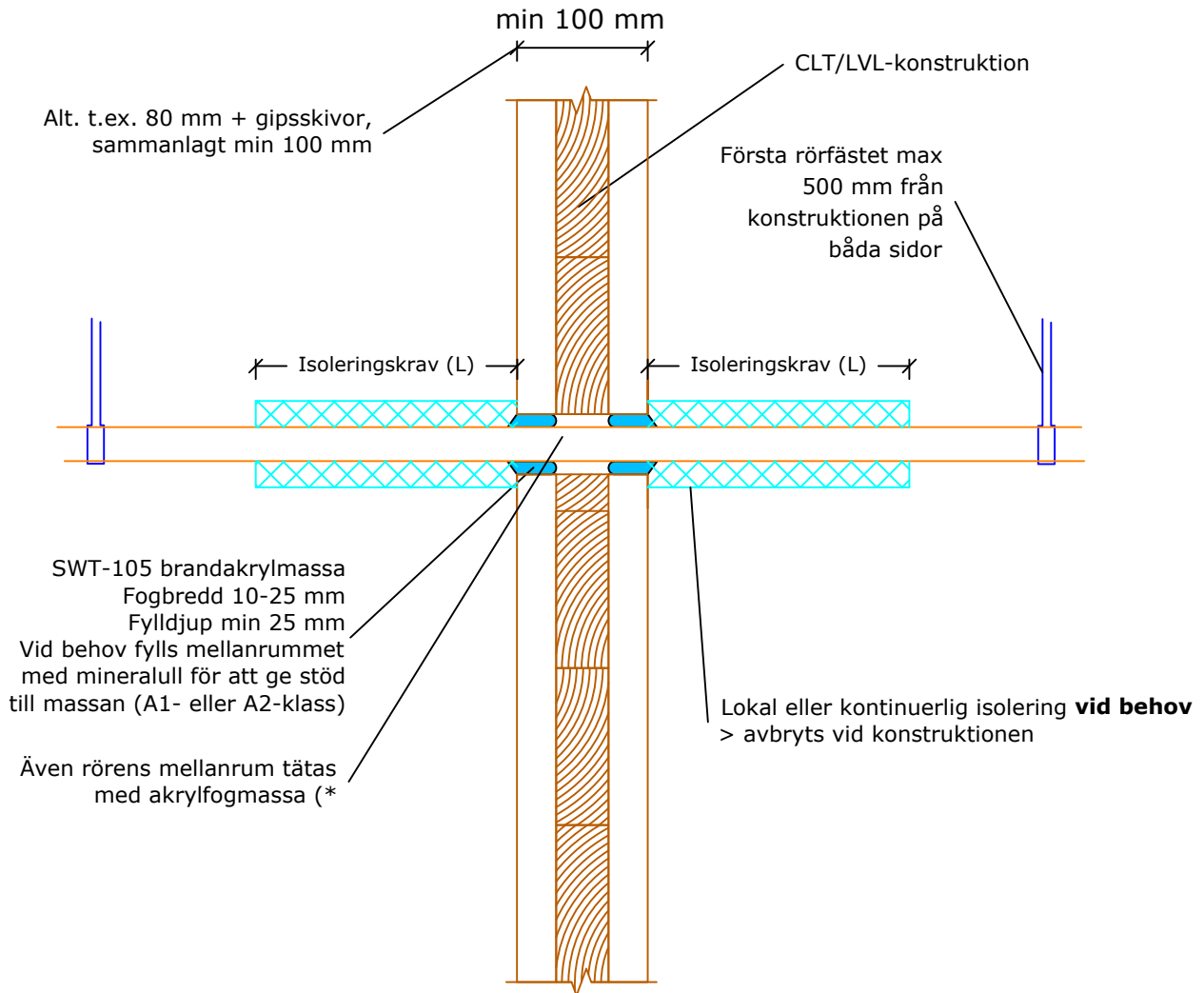
Sewatek SWT-105 -brandakrylmassa för Kompositrör (Alupex) (Konstruktion min 100 mm)



a_2 - Avståndet mellan borrhålen

Luftljudsisolering R _w : Effekt 0-2 dB i en CLT/LVL- konstruktion	Kompositrör (Alupex)		Isoleringskrav (⁴ L = min 350 mm)			
	Rörstorlek (max Ø mm)	min a_2 (mm)	Oisolerad	Lokal stenulls- isolering (⁴)	Kontinuerlig stenullsisolering, avbryts	Cellgummi- isolering
Förväntad livslängd: 25 år	Comp. 32	60	EI 45	EI 90	EI 90	EI 45
	Comp. 40	60	-	EI 90	EI 90	-
ETA-20/0260 (31/8 2021)	Resultatet kan överföras till mindre rörstorlekar.					

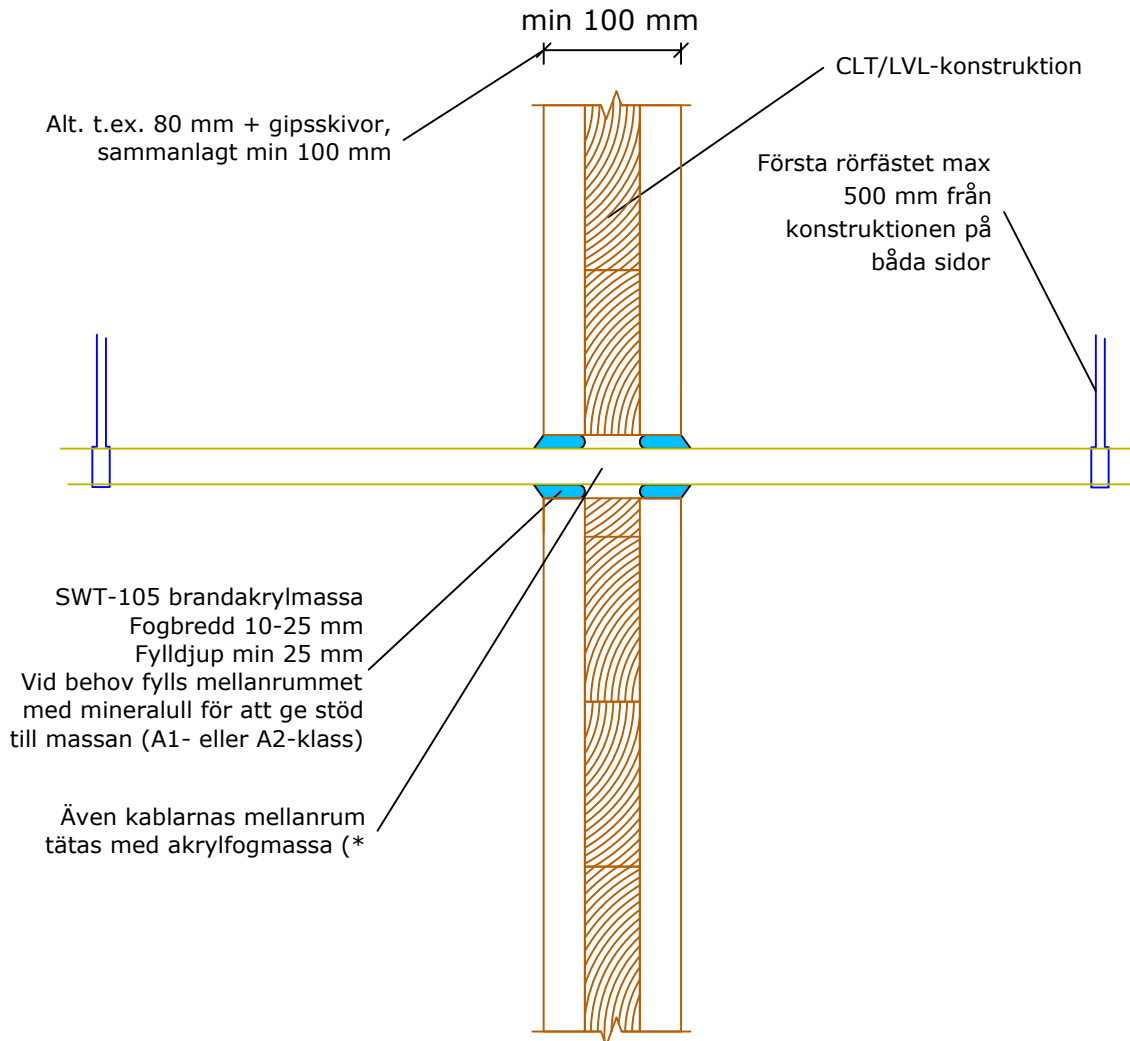
Sewatek SWT-105 -brandakrylmassa för Pex-rör (rör i rör)
 (Konstruktion min 100 mm)



a_2 - Avståndet mellan borrhålen

Luftljudsisolering Rw: Effekt 0-2 dB i en CLT/LVL -konstruktion Förväntad livslängd: 25 år ETA-20/0260 (31/8 2021)	PEX-rör		Isoleringskrav			
	Rörstorlek (max Ø mm)	min a_2 (mm)	Oisolerad	Lokal stenulls- isolering	Kontinuerlig stenullsisolering, avbryts	Cellgummi- isolering
	PEX-bunt 75, enskilda rör max PEX 25 / sr. 25	60	EI 90	EI 90	EI 90	EI 90
Resultatet kan överföras till mindre rörstorlekar.						

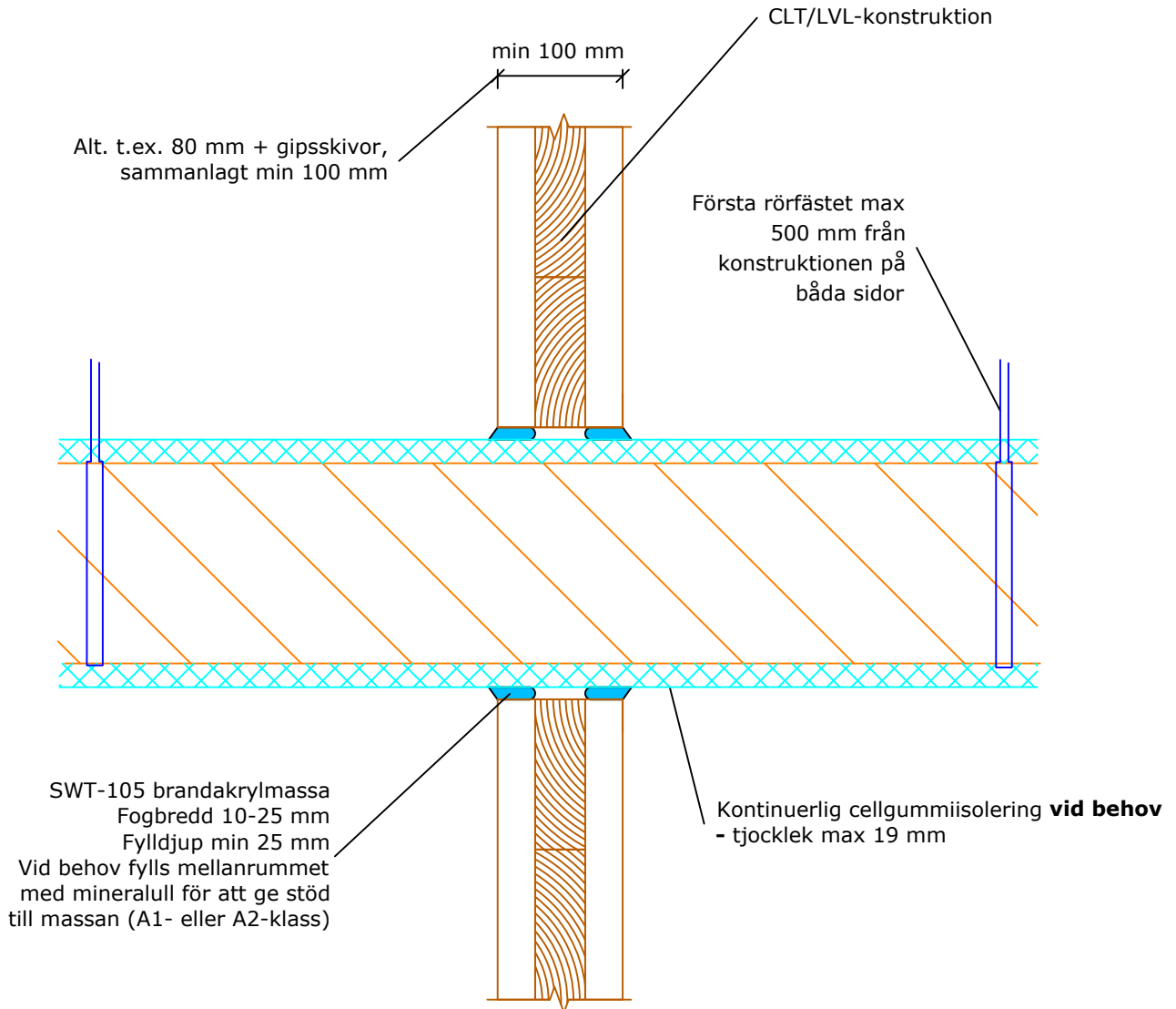
Sewatek SWT-105 -brandakrylmassa för kablar (Konstruktion min 100 mm)



a_2 - Avståndet mellan borrhålen

Luftljudsisolering Rw: Effekt 0-2 dB i en CLT/LVL -konstruktion Förväntad livslängd: 25 år ETA-20/0260 (31/8 2021)	Kablar		Isoleringskrav			
	Kabel / -bunt (max Ø mm)	min a_2 (mm)	Oisolerad	Lokal stenulls- isolering	Kontinuerlig stenullsisolering, avbryts	Cellgummi- isolering
	Enskild kabel 25	60	EI 60	-	-	-
	Kabelbunt 66, enskilda kabeln max 25	60	EI 60	-	-	-
	Kabelbunt 100, enskilda kabeln max 22	60	EI 60	-	-	-
	Kabelskyddsror 50, kabelbunt max 47, enskilda kabeln max 17	60	EI 60	-	-	-

Sewatek SWT-105 -brandakrylmassa för ventilationskanal (Konstruktion min 100 mm)



a_2 - Avståndet mellan borrhålen

Luftljudsisolering Rw: Effekt 0-2 dB i en CLT/LVL -konstruktion Förväntad livslängd: 25 år Testad i enlighet med EN 1366-3. Ventilations- kanaler är inte inkluderade i teststandarden	Ventilationskanal		Isoleringskrav			
	Kanalstorlek (max Ø mm)	min a_2 (mm)	Oisolerad	Lokal stenulls- isolering	Kontinuerlig stenullsisolering	Cellgummi- isolering
	Cirkulär kanal 160 (s=0,5 mm)	200	E 90	-	-	E 90
<i>Kanalens isolering och brandspjäll enligt ventilationsplan</i>						
<i>ETA-bedömning ETA-20/0260 (31/8 2021) till SWT-105 brandakrylmassa</i>						