

Genomföringsrör LVP

För betongväggar och -bjälklag

För metall- och kompositrör



Beskrivning

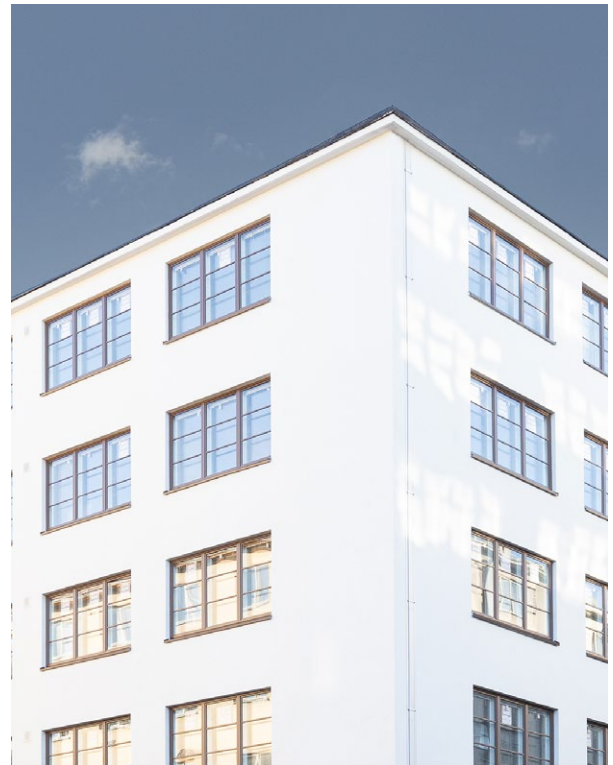
Sewatek genomföringsrör har ETA-bedömning och är en CE-märkt brandgenomföring som monteras i konstruktionen. Genomföringsröret består av ett skyddsror av plast med cellgummiisolering inuti. Produkten kan monteras till ett hål eller gjutas på plats. Beroende på konstruktionen och den genomgående ledningen, blir brandklassen EI 60 - EI 120.

Användningsändamål

Produkten är avsedd som en brandtätning runt metall- och kompositrör i betongkonstruktionen. Oftast används produkten i samband med ett stambyte som en brandtät genomföring till vattenledningar igenom schaktbotten eller i väggen mellan lägenhet och trappuppgången. Produkten används också i nyproduktion och monteras till ursparningar med rör. Genomföringsröret monteras även till olika fabrikstillverkade schaktlösningar och badrumsmoduler.

Montering

Produkten kan installeras i ett borrhål eller gjutas i ursparningen tillsammans med den genomgående ledningen. Genomföringsröret kan också kapas på långsidan och monteras ovanpå ett befintligt rör. Luft- och ljudtäthet säkerställs med akrylmassa. Produkten kan levereras färdigt kapad till en specifik längd, eller kapas själv till rätt längd på plats. Om produkten monteras till ett hål i en vägg rekommenderar vi att lämna produkten något kort för att ge utrymme för spackling.



Produktegenskaper

Genomföringsröret finns i sex olika ytterdiameter och passar rör med storlek mellan 8-90mm. Produkten kan levereras färdigt kapad till en specifik längd, eller kapas själv till rätt längd på plats.

Till rör- och kabelmaterial	Cu-, Fe-, FeZn och Alupex
Konstruktionstjocklek/produktens längd	92 - 1800 mm
Produktens storlek	Ø 40, 50, 60, 75, 90, 125 mm

Det finns en halogenfri version av produkten.

Dimensioner

Genomgående rör	Stålrör	Genomföringsrör LVP	Ytterdiameter
Ø 8-16	DN 8	40/13	Ø 40
Ø 17-22	DN 10-15	40/9	Ø 40
Ø 8-16		50/19	Ø 50
Ø 17-25		50/13	Ø 50
Ø 26-31	DN 20	50/9	Ø 50
Ø 8-16		60/25	Ø 60
Ø 17-27		60/19	Ø 60
Ø 28-32		60/13	Ø 60
Ø 33-40	DN 25	60/9	Ø 60
Ø 32-35	DN 25	75/19	Ø 75
Ø 40-43	DN 32	75/13	Ø 75
Ø 44-54		75/9	Ø 75
Ø 44-53	DN 40	90/19	Ø 90
Ø 54-61	DN 50	90/13	Ø 90
Ø 62-64		90/9	Ø 90
Ø 56-74		125/25	Ø 125
Ø 75-77	DN 65	125/19	Ø 125
Ø 78-90	DN 80	125/13	Ø 125

Genomföringsröret kan levereras färdigt kapad till en specifik längd, eller kapas själv till rätt längd på plats. Maxlängd 1800 mm.

Material

Rör	PVC
Isolering	Cellgummi

Ytterligare information

ETA	ETA-12/0045
Brandklass	EI 60 – EI 120
Konstruktioner	Betongvägg: densitet min. 450 kg/m ³ och tjocklek min. 100 mm Betongbjälklag: densitet min. 850 kg/m ³ och tjocklek min. 150 mm
Miljömärkning	Kompatibel med miljömärket Svanen (halogenfri modell) Byggvarubedömning (halogenfri modell) Sundahus bedömning (halogenfri modell)
Andra tekniska egenskaper	Användningskategorier: Y2 samt Z1 och Z2 Påverkan luftljudsisolering < 2dB