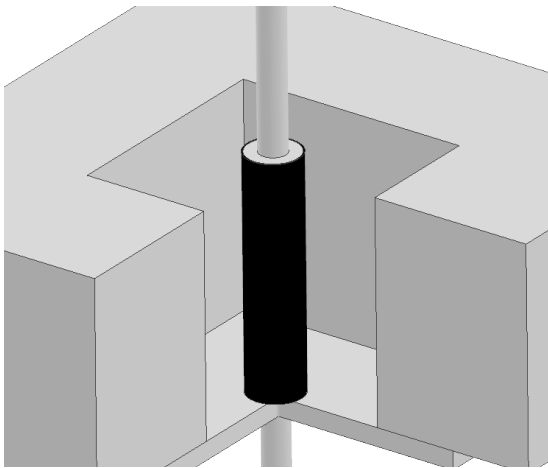


## INSTALLATIONSANVISNING

### Sewatek-genomföringsrör i gjutningsskede i vägg / bjälklag



#### Installation av delat Genomföringsrör

När man använder delat Sewatek-genomföringsrör, installeras Genomföringsröret runt flödesröret och sömmen stängas med tejp som tål gjutmassan.

#### **Brandklass**

*Kolla alltid detaljritningen som gäller konstruktionen och produkten för detaljerade krav för brandklasser.*

*[www.sewatek.se](http://www.sewatek.se)*

ETA-12/0045

#### **Sewatek Oy**

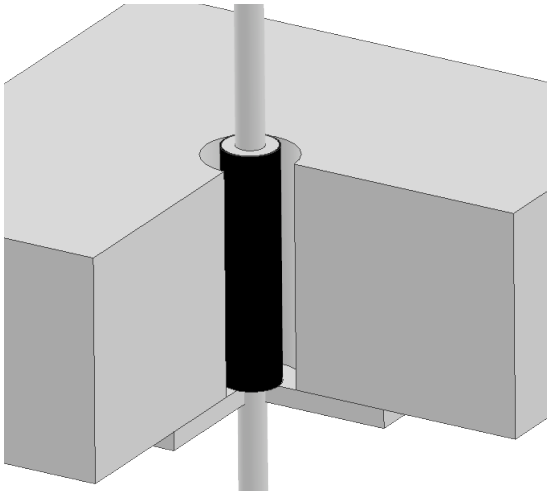
Sepäntie 4, 07230 Monninkylä, Finland  
tel. +358 19 687 7080  
[www.sewatek.se](http://www.sewatek.se)

1. Installera Genomföringsröret samtidigt med flödesröret
2. Hålet för gjutning skall vara min. 30 mm större än Genomföringsröret [15 mm springa runt]
3. Gjut hela vägen igenom
4. Se till att inte smuts eller fukt slipper in i Genomföringsröret. Använd tex. Sewatek-pluggar eller kitta övre roten före gjutning. Skydda metallrörets yta mot direkt kontakt av akryl- och gjutmassa tex. med tejp eller målfärg.
5. Gjut Genomföringsrören på plats. Massans densitet skall vara minst 450 kg/m<sup>3</sup> i väggen och 850 kg/m<sup>3</sup> i bjälklaget.
6. Förkorta Sewatek-pluggarna om behov och rotkitta flödesröret med akrylmassa [behöver inte vara brandklassad].
7. Kolla att installationen motsvarar detaljritningen och fäst branddekalen



## INSTALLATIONSANVISNING

### Sewatek-genomföringsrör i ett borrhål i vägg / bjälklag



#### Installation av delat Genomföringsrör

När man använder delat Sewatek-genomföringsrör, installeras Genomföringsröret runt flödesröret och sömmen stängas med tejp som tål gjutmassan.

#### Brandklass

*Kolla alltid detaljritningen som gäller konstruktionen och produkten för detaljerade krav för brandklasser.*

*[www.sewatek.se](http://www.sewatek.se)*

ETA-12/0045

#### Sewatek Oy

Sepäntie 4, 07230 Monninkylä, Finland  
tel. +358 19 687 7080  
[www.sewatek.se](http://www.sewatek.se)

1. Borra och rengör hålet.
2. Storleken av hålet
  - Max. 3 mm större än genomföringsröret – kittning med akrylmasa [behöver inte vara brandklassad]
  - 20-50 mm större än genomföringsröret – kittning med Brandakryl SWT-105

Kitta alltid båda ändorna

3. Installera Genomföringsröret samtidigt med flödesröret
4. Skydda metallrörets yta mot direkt kontakt av akrylmasa tex. med tejp eller målfärg.
5. Rotkitta flödesröret på båda sidorna.
6. Speciellt på bjälklaginstallation rekommenderar vi att använda Sewatek-monteringsfläns i nedre ändan, för att försäkra att Genomföringsröret hålls på sin plats
7. Kolla att installationen motsvarar detaljritningen och fäst branddekalen

