

Detaljritningar

Sewatek brandmanschett Massivträvägg

10/9 2024

INNEHÅLLSFÖRTECKNING

<u>Brandmanschett</u>	<u>Konstruktion (min)</u>	<u>Sida</u>
- Allmänna uppgifter		2
- Alupex-rör	100 mm	3
- Plastavlopp	100 mm	4
- Plastavlopp (Med relining)	100 mm	5



ALLMÄNNA UPPGIFTER

Produkt:	Sewatek brandmanschett
Avsedd användning:	Brandklassad genomföring för rör
ETA-dokument:	ETA-24/0670 (26/8 2024)
Brandklass:	EI 60 - EI 90
Förväntad livslängd:	25 år

Brandmanschett installeras på båda sidorna av massivträvägg på konstruktion (se tabell nedan).

Springan mellan konstruktion och flödesrör fogas med akrylmasa.

Detaljritningarna är grupperade enligt rörmaterialet. En del av rör måste isoleras för att nå brandklassen. Isoleringskraven framgår av detaljritningarna.

Produkt	Genomgående rör	Hålstorlek (Ø) install. på konstruktionen
C 16-32	16-32 mm	40 mm
C 25-50	25-50 mm (32 mm **)	60 mm
C 50-80	50-80 mm (50 mm **)	90 mm
C 75-110	75-110 mm (75 mm **)	130 mm
C 110-130	110-130 mm (110 mm **)	145 mm
C 125-160	125-160 mm	190 mm

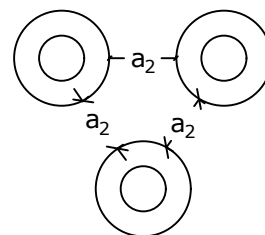
**) Också på plaströrs muff (iaktta rörets väggjocklek)

PLUGGNING I BRANDTEST

Rör testade (U/C) om inget annat anges.

- öppen / stängd (U/C)
- öppen / öppen (U/U)
- stängd / öppen (C/U)
- stängd / stängd (C/C)

GRUPPERING AV FLERA
GENOMFÖRINGAR
a₂-mått: Avstånd mellan
två manschetter.



ISOLERING

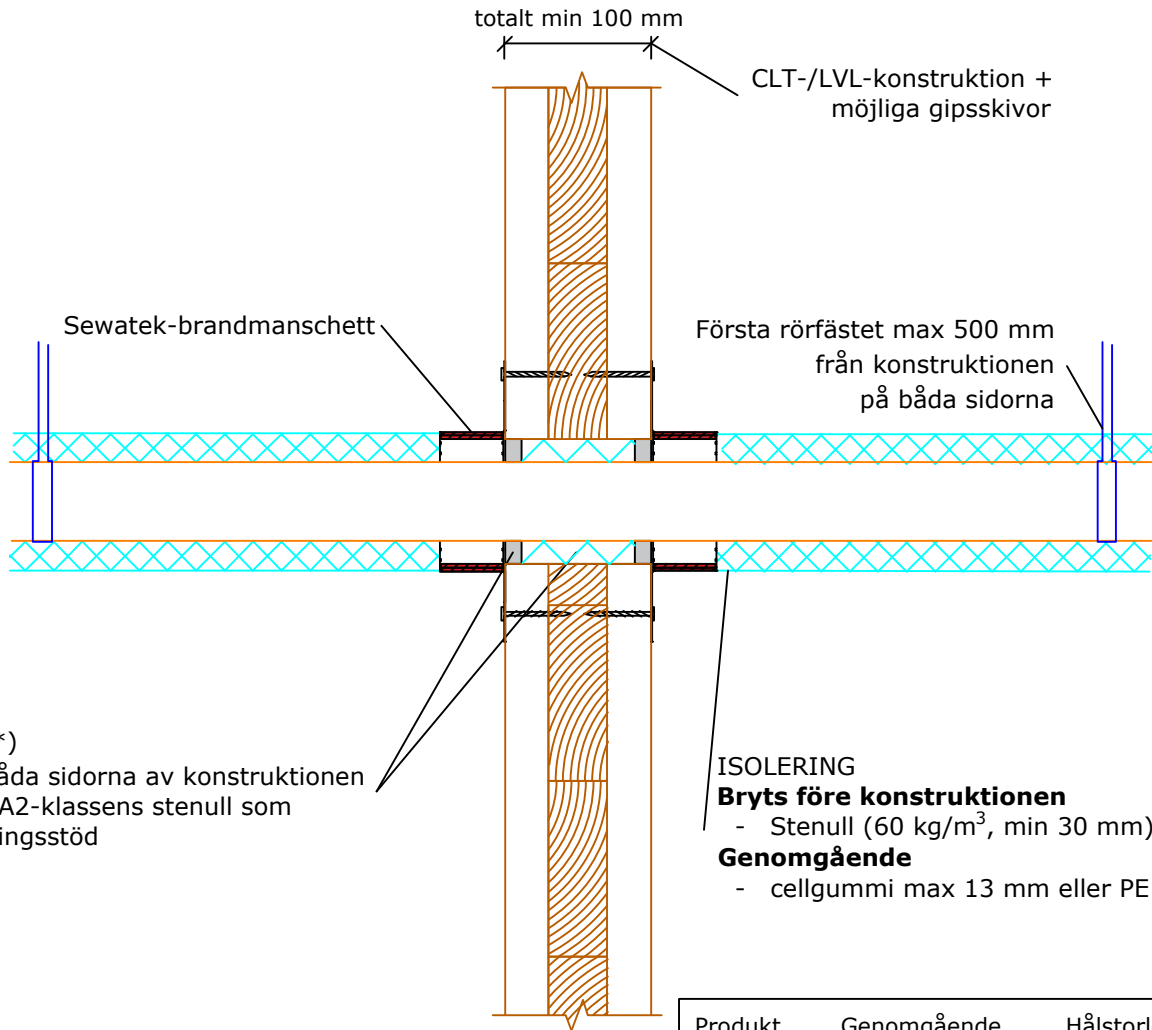
- LI - Den lokala isoleringen bryts vid konstruktionen, dvs. isoleringen förs inte genom konstruktionen.
- CI - Den kontinuerliga isoleringen bryts vid konstruktionen, dvs. isoleringen förs inte genom konstruktionen.
- LS - Den lokala isoleringen bryts inte vid konstruktionen, dvs. isoleringen förs genom konstruktionen.
- CS - Den kontinuerliga isoleringen bryts inte vid konstruktionen, dvs. isoleringen förs genom konstruktionen.

Obs!

Den brännbara ljudisoleringen (max 3,5 mm) enligt rörtillverkarens instruktioner kan ledas genom konstruktionen och manschetten. Tänk på den totala ytterdiametern när du väljer en manschett

Brandmanschett Alupex-rör

Konstruktion min 100 mm



Tätning *)

- på båda sidorna av konstruktionen
- A1-/A2-klassens stenull som kittningsstöd

ISOLERING

Bryts före konstruktionen

- Stenull (60 kg/m³, min 30 mm)

Genomgående

- cellgummi max 13 mm eller PE max 9 mm

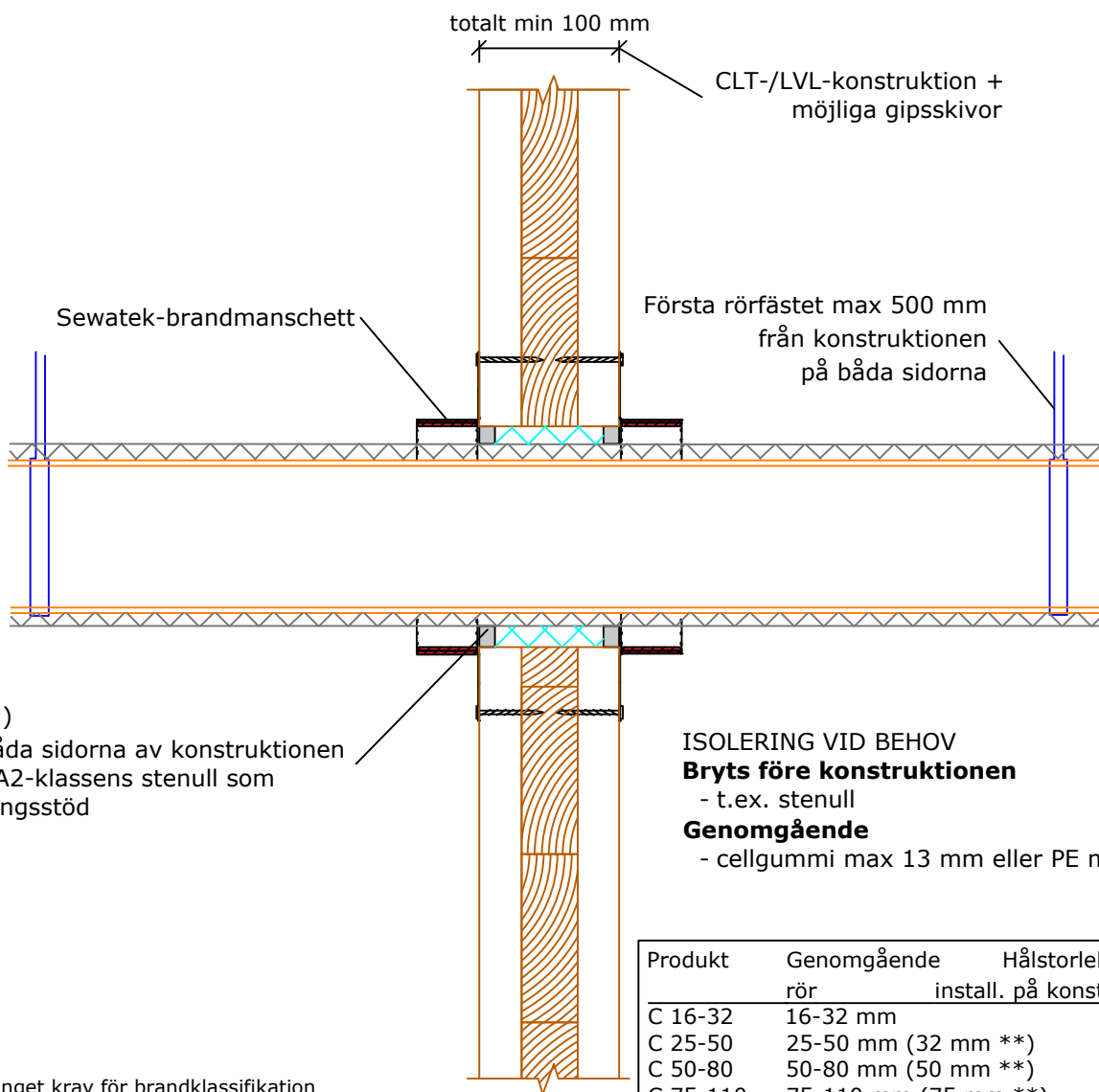
*) Inget krav för brandklassifikation
a₂ - Avstånd mellan två manschetter

Produkt	Genomgående rör	Hålorlek max (Ø) install. på konstruktionen
C 16-32	16-32 mm	40 mm
C 25-50	25-50 mm	60 mm
C 50-80	50-80 mm	90 mm
C 75-110	75-110 mm	130 mm
C 110-130	110-130 mm	145 mm

Luftljudisolering: effekt 0-2 dB, när installerat enligt installationsanvisningen Föväntad livslängd 25 år ETA-24/0670 (26/8 2024) Rören testade (U/C) om inget annat anges.	Alupex-rör		Isoleringskrav	
	Rörstorlek max Ø mm (e _n)	min a ₂ (mm)	Kontinuerlig stenullisolering, avbryts	
	Comp 75 (8,0)	100	EI 60	

Brandmanschett Plastavlopp

Konstruktion min 100 mm



Tätning *)

- på båda sidorna av konstruktionen
- A1-/A2-klassens stenull som kittningsstöd

ISOLERING VID BEHOV

Bryts före konstruktionen

- t.ex. stenull

Genomgående

- cellgummi max 13 mm eller PE max 9 mm

*) Inget krav för brandklassifikation
a₂ - Avstånd mellan två manschetter
e_n - Rörets väggjocklek

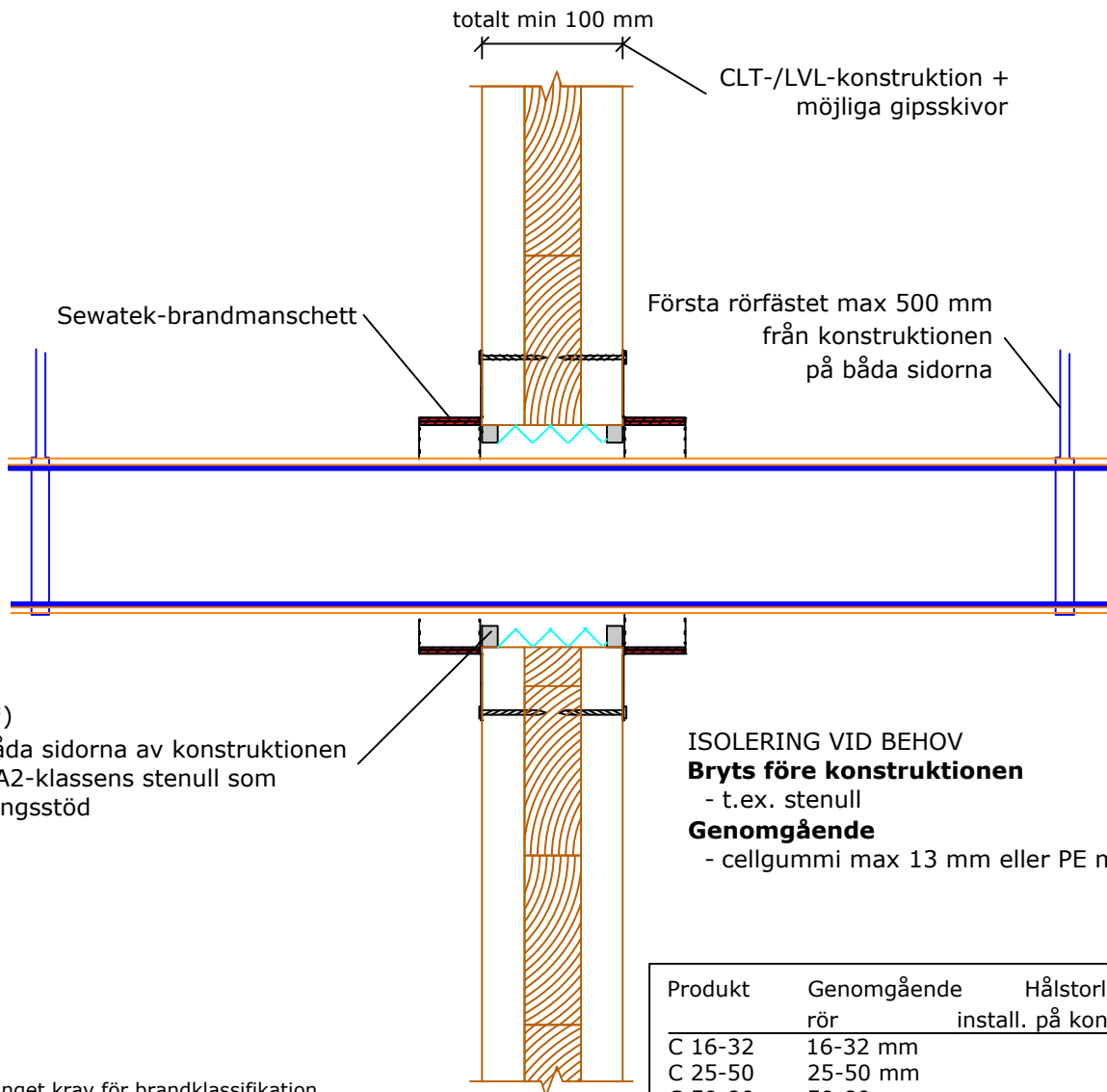
Produkt	Genomgående rör	Hålstorlek max (Ø) install. på konstruktionen
C 16-32	16-32 mm	40 mm
C 25-50	25-50 mm (32 mm **)	60 mm
C 50-80	50-80 mm (50 mm **)	90 mm
C 75-110	75-110 mm (75 mm **)	130 mm
C 110-130	110-130 mm (110 mm **)	145 mm

** Också ovanpå plaströrs muff (Beakta väggjocklekarna)

Luftljudisolering: effekt 0-2 dB, när installerat enligt installationsanvisningen	Plastavlopp		Isoleringskrav	
	Rörstorlek max Ø mm (e _n)	min a ₂ (mm)	Oisolerad	
Förväntad livslängd 25 år	PP / dB 110 (4,2)	60	EI 60	
	PP / dB 110 (6,5)	100	EI 60	
ETA-24/0670 (26/8 2024)	PP-rör: (EN 1451-1)			
	Testade desibelavloppsrör: Geberit Silent (-Pro, -db20, -PP), Polo-Kal (NG, XS, 3S), Raupiano Plus, Uponor (Decibel, HTP), Wavin (SiTech+, AS+), Pipelife Master3Plus.			
Rören testade (U/C) om inget annat anges.	PVC 110 (3,4) (EN 13476)	30	EI 90	
	Resultatet kan överföras för användning med mindre rör.			

Brandmanschett Plastavlopp (Med relining)

Konstruktion min 100 mm



Tätning *)

- på båda sidorna av konstruktionen
- A1-/A2-klassens stenull som kittningsstöd

ISOLERING VID BEHOV

Bryts före konstruktionen

- t.ex. stenull

Genomgående

- cellgummi max 13 mm eller PE max 9 mm

*) Inget krav för brandklassifikation
a₂ - Avstånd mellan två manschetter
e_n - Rörets väggjocklek

Produkt	Genomgående rör	Hålstorlek max (Ø) install. på konstruktionen
C 16-32	16-32 mm	40 mm
C 25-50	25-50 mm	60 mm
C 50-80	50-80 mm	90 mm
C 75-110	75-110 mm	130 mm
C 110-130	110-130 mm	145 mm

Luftjudisolerings: effekt 0-2 dB, när installerat enligt installations- anvisningen	Plastavlopp (Med relining)		Isoleringskrav
	Rörstorlek max Ø mm (e _n)	min a ₂ (mm)	Oisolerad
	PP / PVC 110 (3,4)	30	EI 90
Föväntad livslängd 25 år	Testade reliningar: Boldan, Brawoliner, Trelleborg		
ETA-24/0670 (26/8 2024)	Resultatet kan överföras för användning med mindre rör.		
Rören testade (U/C) om inget annat anges.			