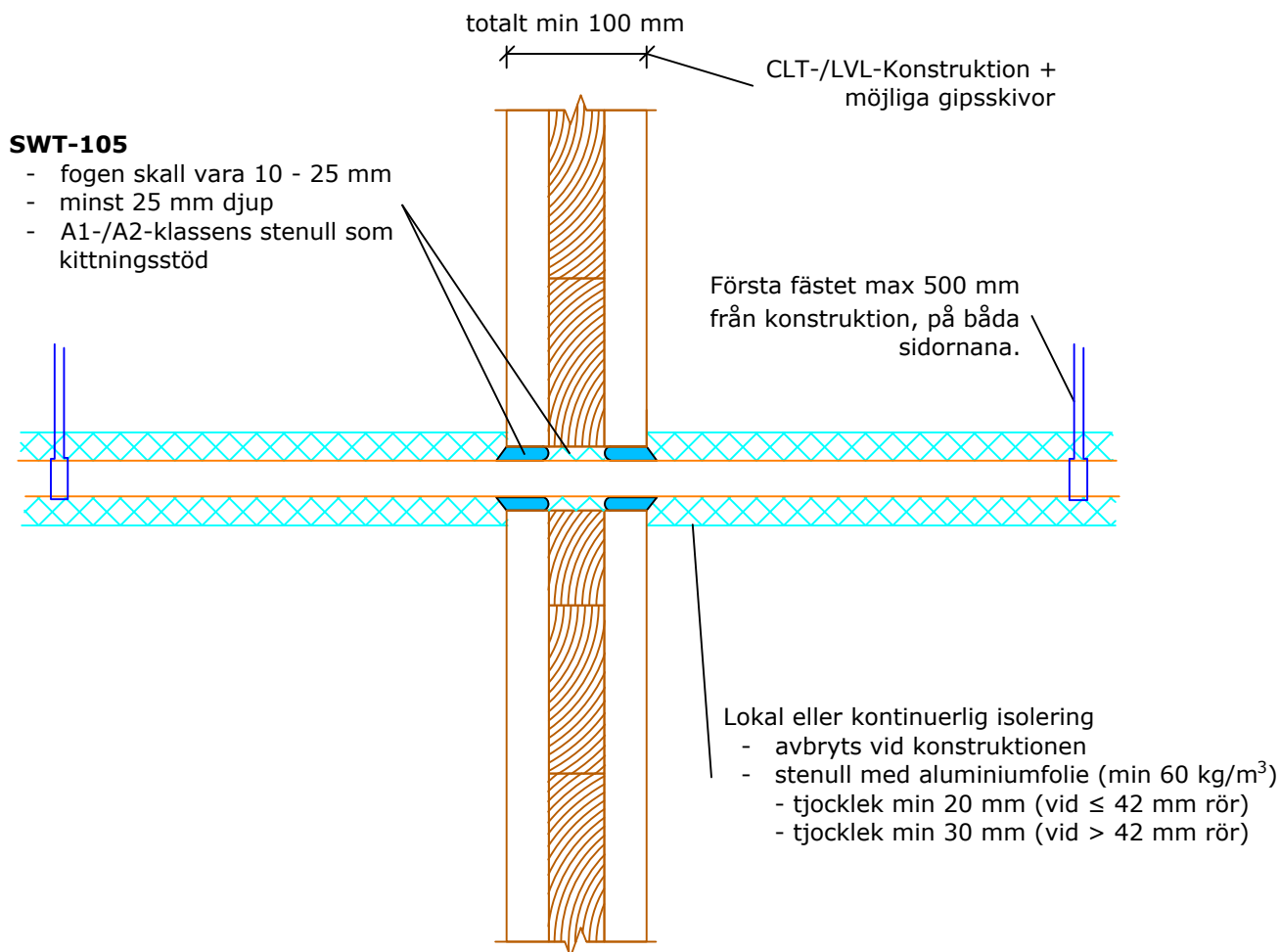


SWT-105 svällande brandakryl Kopparrör

Konstruktion min 100 mm



a_2 - Avstånd mellan två hål
 e_n - Rörrets vägg tjocklek

Luftljudsisolering Rw: Effekt 0-2 dB Förväntad livslängd 25 år ETA-20/0260 (26/8 2024)	Kopparrör		Isoleringskrav ⁴⁾ L = min 350 mm	
	Rörstorlek max Ø (e_n) mm	min a_2 (mm)	Lokal stenullisolering, avbryts	Kontinuerlig stenullisolering, avbryts
	Cu 42 (2,0)	60	EI 60 ⁴⁾	EI 90
	Cu 54 (2,0)	60	-	EI 60
<i>Resultatet kan överföras för användning med mindre rör.</i>				
Rören testade (U/C) om inget annat anges				