

# Sewatek Multigenomföringar D80, D105 och D140

## För betong- och massivträkonstruktioner

För plaströr samt plaströr- och kabelbuntar



### Beskrivning

Sewatek Multigenomföring har ETA-bedömning och är en CE-märkt brandgenomföring. Produkten består av ett plastskal med gummitätningar och expanderande brandtejp på insidan. Produkten kan installeras i ett borrhål eller gjutas in i konstruktionen. Brandklass EI 60 - EI 120 beroende på konstruktionen och den genomgående tekniken.

### Användningsändamål

Produkten är avsedd som en brandtätning runt rör och kabelbuntar mellan olika brandceller. Produkten är testad omfattande med olika typer av plaströr. Vanligtvis används produkten som en brandtät genomföring för avlopp i nyproduktion, i stambyte samt i prefabricerade träelement. Multigenomföring kan installeras på plats antingen innan eller i samband med avloppet. Produkten installeras in i konstruktionen och besparar således utrymme mellan bjälklaget och undertaket. Kabelbuntar dras igenom genomföringen i skyddsror med passande ytterdiameter.



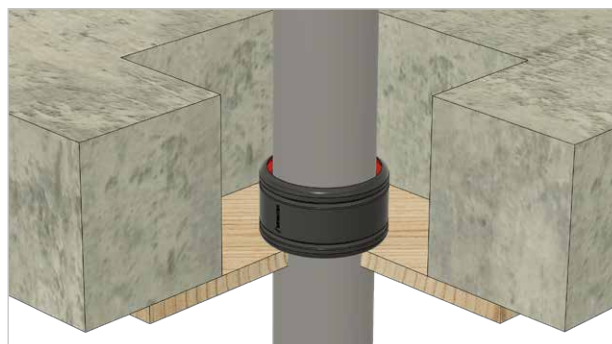
## Installering

Produkten installeras i ett borrhål av rätt dimension eller gjuts på plats. I bjälklaget räcker det med en genomföring. I väggar kan det behövas två genomföringar, beroende på konstruktions-tjockleken.

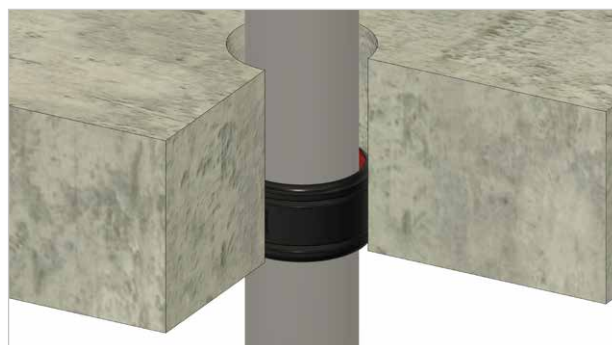
Luft- och ljudtäthet säkerställs med fogning i springan mellan genomföringen och konstruktionen om produkten installeras i ett borrhål. Vid behov kan Sewatek flänsar användas för att hålla genomföringen på plats i konstruktionen. Genomföringen kan också gjutas in i konstruktionen tillsammans med avloppet. Om avloppet redan finns på plats kan genomföringen kapas av, böjas runt avloppet och sen skjutas in i konstruktionen.

## Installation i plattbärlag

Se modell Multi-X.



Installering max 160 mm från konstruktionens underkant (U/C)

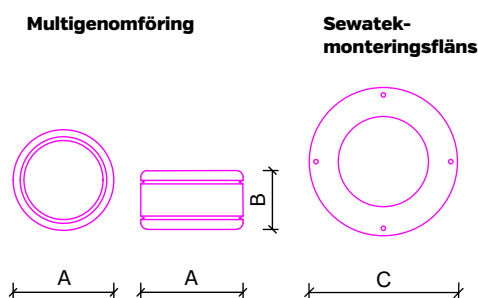


Installering i ett borrarat hål.

## Dimensioner

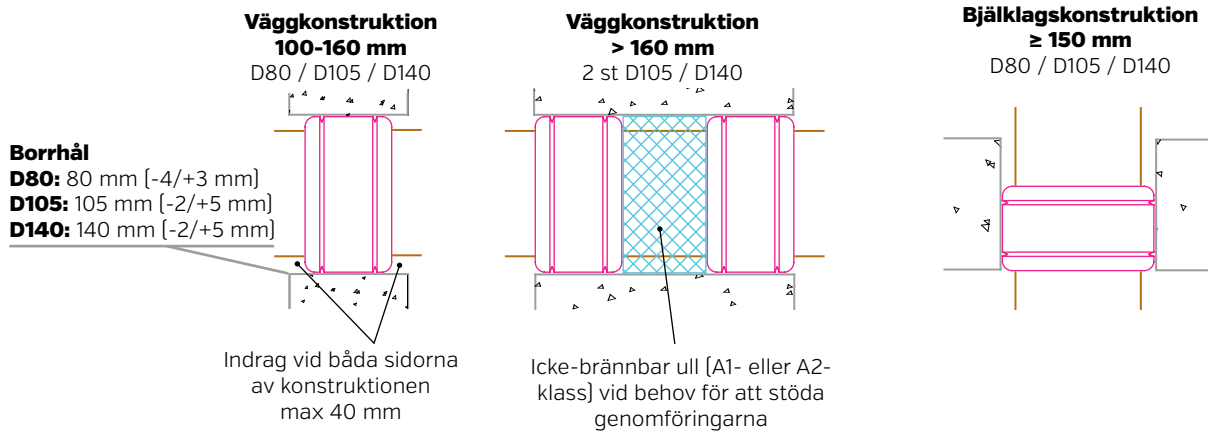
Produkt	Genomgående teknik Ø mm	Borrhål Ø mm	A Ø mm	B Höjd mm	C Monteringsfläns Ø mm
D80	50	76 - 83	76	74	140
D105	75	103 - 110	103	80	180
D140	110	138 - 145	138	80	215

Kolla alltid detaljritningar och installationsanvisningen för installation - [www.sewatek.se](http://www.sewatek.se)



## Väggkonstruktion

## Bjälklagskonstruktion



## Testad med ljuddämpande avlopp

<b>Geberit</b>	Silent (dB20, PP, Pro)
<b>Pipelife</b>	Master3Plus
<b>Poloplast</b>	Polo-Kal (NG, XS, 3S)
<b>Rehau</b>	RAUPIANO PLUS
<b>Uponor</b>	HTP, Decibel
<b>Valsir</b>	Triplus
<b>Wavin</b>	AS+, SiTech+, Asto

## Material

<b>Skal</b>	Polyeten
<b>Tätning</b>	Termoplastiska vulkaniseringar (TPV)
<b>Brandtejp</b>	Grafitbaserad expanderande brandtejp

## Ytterligare information

<b>ETA</b>	ETA-24/0670
<b>Brandklass</b>	EI 60 – EI 120
<b>Konstruktioner</b>	<ul style="list-style-type: none"><li>Betongvägg: densitet min. 450 kg/m<sup>3</sup> och tjocklek min. 100 mm</li><li>Betongbjälklag: densitet min. 850 kg/m<sup>3</sup> och tjocklek min. 150 mm</li><li>Massivträkonstruktion: tjocklek min. 100 mm</li></ul>
<b>Miljö</b>	<ul style="list-style-type: none"><li>Svanen: Listad i SCDP</li><li>Byggvarubedömning</li><li>Sundahus-bedömning</li><li>EPD: RTS_359_25</li></ul>
<b>Andra tekniska egenskaper</b>	<ul style="list-style-type: none"><li>Användningskategorier: Y2 samt Z1 och Z2</li><li>Påverkan i luftljudsisolering &lt; 2dB</li></ul>